

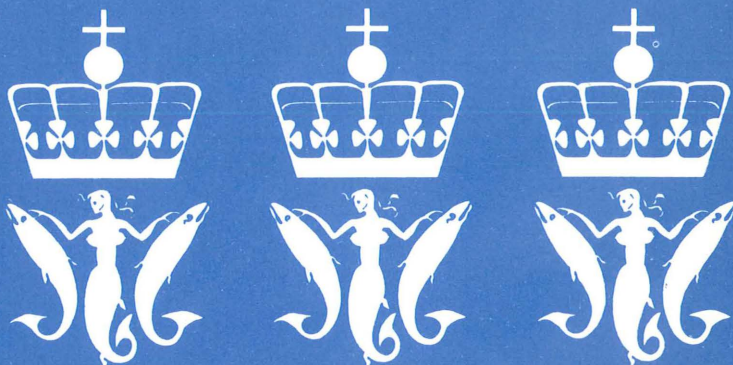
**Årsberetning vedkommende  
Norges Fiskerier**

ISSN 0365-8252

1989 NR. 1

TRÅLFISKE 1986 - 1989

**FISKERIDIREKTORATET**



## FORORD

Denne meldingen om trålfisket bygger på informasjon fra fangstdagbøker, leveringsoppgaver og lønnsomhetsundersøkelser for årene 1986-1989.

Meldingen er utarbeidet av konsulent Arild Gilja.

1. kontorfullmektig Tove Landås har bidratt med koding og registrering av data.

Bergen, november 1994.

Viggo Jan Olsen

Grethe Kuhnle



## INNHALDSFORTEGNELSE

1.	Innledning	side 1
2.	Statistisk grunnlag	side 1
3.	Definisjoner	side 2
4.	Databehandling	side 5
5.	Fangstresultater	side 6
6.	Kommentarer til datagrunnlag	side 8
7.	Driftsresultater for helårsdrevne trålere	side 9
8.	Tabeller:	side 11-44
	Tabell 1. Antall trålkonsesjoner og deltakende fartøyer etter fylke og trålgruppe.	side 11
	Tabell 2. Noen driftstall for de ulike trålergruppene for årene 1986-1989.	side 12-13
	Tabell 3. Fordeling av ilandbrakt kvantum.	side 14-15
	Tabell 4-7. Trålfangster fordelt på fangst-måneder og fangstområder, etter trålgruppe.	side 16-35
	Tabell 8. Fangstmengde og fiskeinnsats fordelt på havområder.	side 36-39
	Tabell 9. Noen hovedtall for alle konsumtrålere i perioden 1979-1989.	side 40
	Tabell 10. Driftsresultater for helårsdrevne trålere over 200 BRT.	side 41-44



## 1 INNLEDNING

Trålstatistikken har vært utarbeidet siden 1953. Formålet er å beskrive ulike sider og egenskaper ved konsumtrållaktiviteten, herunder deltakelse, driftsmønster og fangst. Meldingen inkluderer også lønnsomhetstall for konsumtrålere over 200 bruttotonn.

## 2 STATISTISK GRUNNLAG

Det statistiske grunnlaget for tabellene 1-8 i meldingen er fangst dagbøker og leveringsoppgaver. Grunnlaget for tabellene 10A-10D er lønnsomhetsundersøkelsene. Disse er basert på årsregnskap fra et utvalg av helårsdrevne trålere.

Historisk sett kan oppgaveplikten føres tilbake til Hvalloven av 16.juni 1939. Fra og med 20.april 1951 (Trålerloven), ble midlertid også trålere pålagt å gi informasjon om fangstaktivitet og tall for anvendelser og fangstverdier. Gjeldende forskrift om oppgaveplikt for fiske- og fangstfartøyer er hjemlet i Saltvannsfiskeloven av 3.juni 1983.

I fangst dagboken føres det daglig opplysninger om fartøyets bevegelser og aktivitet, for eksempel posisjoner for setting av trål, antall tråltimer og fangstmengde fordelt på fiskeslag. Leveringsoppgaven er en samleoppstilling av de sluttsedler som tilhører en og samme tur. Den inneholder kvantum og verdi spesifisert på fiskesort og tilstand.

Fangststatistikken dekker all konsumtråling med norske fartøy. Dette inkluderer trålere med torskekonsesjon, ubegrenset konsesjon og industritrålere som fisker sei sør for 62<sup>o</sup>.<sup>1</sup> Statistikken inkluderer også trålfiske med norske fartøy i internasjonalt farvann og i

---

<sup>1</sup> Konsesjonsplikten for de ulike fiskerier (foruten reketrål) er gitt i forskrift om tildeling av tillatelse til å drive fiske med trål av 12. desember 1986.

farvann der andre land har fiskerijurisdiksjon.<sup>2</sup>

Lønnsomhetsundersøkelsen dekker konsumtrållaktivitet for et utvalg fartøy over 200 bruttotonn med torskekonsesjon.

### 3 DEFINISJONER

#### 3.1 TRÅLGRUPPER

Torsketrålerne var i utgangspunktet delt i tre grupper etter driftsmønster, nemlig ferskfisktrålere, saltfisktrålere og fabrikktrålere. Etterhvert har midlertid flere salt- og ferskfisktrålere fått installert fabrikk ombord. Den gjeldende inndeling avspeiler derfor heller størrelse på kvoter enn driftsmønster, fordi fartøyene har beholdt sine opprinnelige kvoteandeler.

Fartøy med ubegrenset konsesjon er alle ferskfisktrålere. Industritrålere er plassert i egen gruppe.

Disse fire gruppene er igjen inndelt i bruttotonnasjegrupper. Begrepet, bruttotonnasje, er endret, og dette fører til at statistikk gruppert på bruttotonnasje ikke er direkte sammenlignbart over år. Se forøvrig kapittel 6.

#### 3.2 FANGSTMENGDE

I meldingen er kvantum rundet av til nærmeste hele tonn. Tegnet, -, angir ingen fangst. Tallet, 0, angir fangst under 500 kg.

---

<sup>2</sup> Dette innbefatter også norske fartøy som fisker på kontrakt med utenlandske interesser (joint-venture). Definisjon på *norsk fartøy* er gitt i lov om sjøfarten av 20.juli 1893.

### 3.3 FISKEDØGN

Med fiskedøgn menes antall døgn da fartøyet har gjort ett eller flere tråltrekk. Tabell 6 og 7 gir opplysninger om antall fiskedager.

### 3.4 DRIFTSDØGN

Antall driftsdøgn tilsvarer summen av antall døgn i sjøen, inkludert opphold i land av varighet under en uke (i løpet av en tur). Opphold i land mellom to turer er ikke regnet som driftstid. Tabell 2 viser blant annet gjennomsnittlig driftstid målt i uker.

### 3.5 TRÅLTIMER

Antall tråltimer er antall timer trålen har vært i sjøen. Opplysninger om tråltimer finner en i tabell 6 og 7.

### 3.6 ANTALL MANN OM BORD

Antall mann ombord er i meldingen summen av antall mann over alle turer, dividert på antall turer, -altså en gjennomsnittlig mannskapsstørrelse.

### 3.8 FANGSTOMRÅDER

I meldingen benyttes den norske inndelingen på statistikk-områder. Til sammenligning er det tatt med fangstområde-inndeling basert på de internasjonale fiskerierorganisasjonene



ICES og NAFOs kodesystem.<sup>3</sup> Sammenhengen mellom ICES/NAFO-områder og norske hovedområder, er som følger:

<u>HAVOMRÅDE</u>	<u>ICES/NAFO</u>	<u>NORSKE STATISTIKK-HOVEDOMRÅDER</u>
Barentshavet	(I)	01, 02, 03, 10, 13, 14, 15, 16, 17, 24
Norskehavet <sup>4</sup>	(IIA)	00, 04, 05, 06, 07, 12, 30, 34, 35, 36, 37, 38, 39, 50
Bjørnøya og Spitsbergen	(IIB)	20, 21, 22, 23, 25, 26, 27
Skagerak og Kattegat	(IIIA)	09
Nordlige Nordsjø	(IVA)	08, 28, 42
Sentrale Nordsjø	(IVB)	41
Sørlige Nordsjø	(IVC)	40
Vest-Grønland	(NAFO 1)	65, 66, 67, 68, 69, 75
Øst-Grønland	(XIV)	60, 61, 62, 63
New Zealand	-	97

For øvrig vises det til kartvedlegg bak i meldingen.

### 3.9 DELTAKELSE

Tabell 2 viser antall fartøy med torske-trål- og ubegrenset konsesjon, antall fartøy som har

---

<sup>3</sup> ICES = International Council for the Exploration of the Sea. NAFO = Northwest Atlantic Fisheries Organization.

<sup>4</sup> Fiskerivernsonen rundt Jan Mayen er delt mellom de to Ices-områdene IIA og XIV. De tilsvarende norske er 35, 36, 38 og 62.

sendt inn dagbøker og antall fartøyer som har drevet konsumfiske totalt (deltakelse). For alle disse tallene gjelder det at de ikke er antall ulike fartøy, men antall ulike registreringsmerker som er talt opp. Et fartøy som selges ut av en kommune, vil få nytt registreringsmerke. Dette fører til at det samme fartøy kan være aktiv under to registreringsmerker i løpet av ett år. En sammenligning per 31.12 hvert år vil derfor avspeile den reelle utvikling i antall konsesjoner og deltagelse. Dette betinger midlertid at ingen forsvinner midlertidig ut før denne dato og kommer igjen like etter.

#### 4 DATABEHANDLING

En definisjon av statistikk kan være følgende: Et tallmateriale som kaster lys over et forhold, egenskap eller mengde, som er innsamlet, tilrettelagt og ordnet etter vitenskapelige metoder. Fangstdagbokmaterialet har som formål å dekke all trållaktivitet, mens lønnsomhetsundersøkelsen innbefatter et utvalg av fartøy over 200 bruttotonn som bruker konsumtrål. Vi måler altså de ønskede egenskaper på alle enhetene i populasjonene. Vi unngår derfor den klassiske usikkerheten som knytter seg til å trekke slutninger om egenskaper i en populasjon, på bakgrunn av observasjoner på et mindre utvalg.<sup>5</sup>

Trinn èn i prosessen blir derfor å sikre seg at datagrunnlaget er komplett. Med andre ord om alle fartøyer har sendt inn dagbøker, leveringsoppgaver og årsregnskap i det omfang de har plikt til.

Trinn to består i å kode og registrere elektronisk det innsendte tallmateriale.

Fangststatistikken konstrueres på bakgrunn av tall fra dagbøker og leveringsoppgaver. Informasjon om all fangstaktivitet hentes fra dagbok, bortsett fra kvantum og verdi

---

<sup>5</sup> I motsetning til Norge baserer enkelte land i Europa seg på utvalgsundersøkelser når trållaktiviteten skal beskrives. Hva som er best for det enkelte land er avhengig av flere forhold, blant annet eksisterende kompetanse og infrastruktur på det statistikkfaglige området, samt flåtesammensetning og trållaktivitet.

spesifisert på fiskesorter som hentes fra leveringsoppgave. Opplysninger fra disse kildene knyttes sammen og utgjør datagrunnlaget ved tabulering.

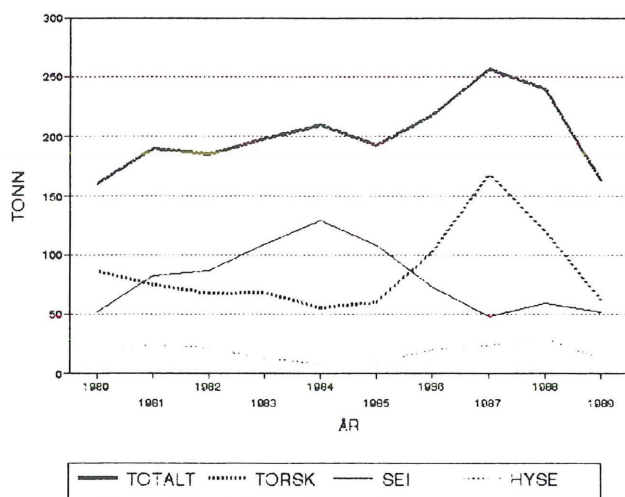
Fra og med 1990 blir også opplysninger om fangst hentet fra fangstdagbok. Leveringsoppgaven utgår dermed som datakilde i fangststatistikken.

## 5 FANGSTRESULTATER

Tabell 5.1: Utvikling i totalfangster de 10 siste år (målt i tonn).

ÅR	TOTALKVANTUM	ÅR	TOTALKVANTUM
1980	161,220	1985	193,133
1981	189,956	1986	217,650
1982	186,225	1987	257,416
1983	198,902	1988	240,074
1984	210,076	1989	162,987

Figur 5.1: Utvikling i fangst for fiskesortene torsk, sei og hyse.



Torsk- og seifangst varierer omvendt i forhold til hverandre. Mindre kvoter av torsk fører til økt erstatningsfiske av sei. To viktige unntak er 1988 og 1989, hvor årsfangst av sei ikke øker selv om torskefisket reduseres. Dette kan forklares med liten tilgjengelighet av sei sør for 62°, samt økt fiske etter uer og blåkveite.

I tabell 3 er det gitt en oversikt over leverte produkter fra trålere (i produktvekt).

Omregnet til rundvekt er utviklingen for de 10 siste årene slik:

**Tabell 5.2: Utvikling i leverte produkter de siste 10 år.**

ÅR	FERSKFISK	FILET	SALTFISK
1980	67.5	20.8	11.7
1981	68.0	20.4	11.6
1982	67.0	22.4	10.6
1983	63.6	25.6	10.8
1984	67.9	27.9	4.8
1985	60.4	35.8	3.7
1986	64.5	31.6	3.8
1987	68.8	29.8	1.2
1988	61.4	35.0	2.4
1989	63.6	31.2	1.1

Andelen av ferskfisk varierer mellom 60 og 70 prosent, mens saltfisk har gått ned.

Filetandelen har økt som følge av at flere saltfisk- og ferskfisktrålere har installert fabrikk for filetproduksjon ombord.

I tabell 9 er den relative fordeling av fangsten på fiskesorter gitt. Det fremgår at det ble fanget mest torsk, unntatt i perioden 1981-85, da sei utgjorde størst kvantum.

## 6 KOMMENTARER TIL DATAGRUNNLAGET

Når rundvekt er oppgitt under annen eller uspesifisert fiskesort, inngår det feilaktig ca 1500 tonn for mye, for hvert av årene 1988 og 1989. Dette skyldes *feil i datamasse*, forårsaket av at avskjær ikke er blitt "undertrykt" ved kalkulering av rundvekt.

Tabeller som fordeler på driftstypene fabrikk, saltfisk, ferskfisk og industri, blir delvis feil for året 1988. Dette skyldes aktiviteten til en saltfisktråler og en ferskfisktråler som det ikke er juridisk mulig å tabulere i tråd med deres faktiske adferd. Disse har deltatt lovlig i konsesjonspliktig fiske uten å være registrert i de fysiske merke- og konsesjonsregisterne. Begge blir tabulert som industritrålere med 0 i bruttotonnasje.

Nye regler for måling av bruttotonnasje på nye og ombygde fartøy, skaper problemer, når man skal studere tidsseriedata. For ombygde fartøy medfører dette ofte en dobling av bruttotonnasjen. Tabeller som grupperer på bruttotonnasje blir derfor ikke direkte sammenlignbar over år. I 1988 var det to fartøy og i 1989 var det seks fartøy i datamassen som ble målt etter den nye målemetoden. Problemet er altså forløpig avgrenset, men vil øke for hvert år i takt med ombygging og nybygg.

På neste side vises et mål på i hvilken grad dagboksplikten blir oppfylt. Dette måles ved å angi antall fartøy som ikke har sendt inn dagbøker i løpet av året. Målet beskriver ikke en presis dekningsgrad, fordi det krever at man tar utgangspunkt i et mer detaljert nivå, for eksempel turnivå. Fartøy kan sende inn dagbøker for deler av året eller noen turer. Metoden her kan likevel vise en tendens i utvikling av dekningsgrad, og fartøyers tilbøyelighet til å oppfylle dagboksplikten:

**Tabell 3.1: Oppfylfilling av dagboksplikt.**

År	Antall fartøy som ikke har sendt inn dagbok.	Totalt antall fartøy, (tabell 1).	Oppfylfilling av dagboksplikt (prosent).
86	6	111	94.6
87	4	139	97.7
88	4	132	97.0
89	2	133	98.5

(\*) Tallene er målt for fartøy med ubegrenset konsesjon og torskekonsesjon som fisker med trål i følge registrerte sluttседler.

## 7 DRIFTSRESULTATER FOR HELÅRSREVNE TRÅLERE

Tabell 10 gir resultater for årene 1986-1989 fra de årlige lønnsomhetsundersøkelsene som Fiskeridirektoratet i samarbeid med Budsjettneimnda for fiskerieringen, foretar for et utvalg helårsdrevne trålere over 200 BRT.

Disse inneholder driftsresultater for de ulike trålgruppene som nevnt ovenfor.

Driftsinntektene omfatter i tillegg til verdien av ferskfisk, saltfisk, filet, biprodukter, fraktinntekter og frysetilskudd etc. også kostnadsreduserende driftstilskudd. Tilskuddets størrelse er oppført som fotnote under hver fartøygruppe. Avgift til salgslag er trukket fra.

Fiskerlotten defineres som betaling som en lottfisker ville ha fått dersom han var med på samtlige fangstturer i året. De fleste rederier har imidlertid en ordning med utskiftningsmannskaper, slik at fiskelottene ikke gir noe riktig bilde av den enkelte lottakers årsinntekt.

**Tabell 3.1: Oppfyllding av dagboksplikt.**

År	Antall fartøy som ikke har sendt inn dagbok.	Totalt antall fartøy, (tabell 1).	Oppfyllding av dagboksplikt (prosent).
86	6	111	94.6
87	4	139	97.7
88	4	132	97.0
89	2	133	98.5

(\*) Tallene er målt for fartøy med ubegrenset konsesjon og torsk-konsesjon som fisker med trål i følge registrerte sluttsedler.

## 7 DRIFTSRESULTATER FOR HELÅRSREVNE TRÅLERE

Tabell 10 gir resultater for årene 1986-1989 fra de årlige lønnsomhetsundersøkelsene som Fiskeridirektoratet i samarbeid med Budsjettneimnda for fiskenæringa, foretar for et utvalg helårsdrevne trålere over 200 BRT.

Disse inneholder driftsresultater for de ulike trålgruppene som nevnt ovenfor.

Driftsinntektene omfatter i tillegg til verdien av ferskfisk, saltfisk, filet, biprodukter, fraktinntekter og frysetilskudd etc. også kostnadsreduserende driftstilskudd. Tilskuddets størrelse er oppført som fotnote under hver fartøygruppe. Avgift til salgslag er trukket fra.

Fiskerlotten defineres som betaling som en lottfisker ville ha fått dersom han var med på samtlige fangstturer i året. De fleste rederier har imidlertid en ordning med utskiftningsmannskaper, slik at fiskelottene ikke gir noe riktig bilde av den enkelte lottakers årsinntekt.

Under punkt 8 i tabell 10 er det også en annen inntektstørrelse som refererer seg til mannskapet, nemlig arbeidsgodtgjørelse pr. årsverk. Denne størrelsen inkluderer de faste hyrer, ekstralotter og proviant til de av mannskapet som hadde fri kost.

Størrelsen er også regnet ut pr. ukeverk (punkt 7). De totale antall ukeverk for mannskapet er utregnet på følgende grunnlag: For fastlønnet mannskap er det regnet med full sysselsetting på fartøyene året rundt. For det øvrige mannskap har en regnet med den tid fartøyet var i sjøen, samt kortere opphold i land for lossing og utrusting til ny tur.

I tabellene er det beregnet et driftsresultat før avskrivning og forrentning av investert kapital (punkt 6 i tabellene 9-12).

I tabellene er det ikke tatt med tall for netto-overskudd for trålerne, dvs. etter avskrivninger og forrentning av investert kapital.

En viser i den forbindelse til lønnsomhetsundersøkelsene som Budsjettnemnda for fiske næringen publiserer for hvert år, Lønnsomhetsundersøkelser for fiskefartøy 13 m l.l. og over.



TABELL 1

**ANTALL TRÅLKONSESJONER OG DELTAGENDE FARTØYER ETTER FYLKE  
OG TRÅLGRUPPE 1986-1989.**

HJEMSTEDSFYLKE TRÅLERGRUPPE	TRÅLKONSESJONER *				DELTAKENDE FARTØYER **			
	1986	1987	1988	1989	1986	1987	1988	1989
<b>FYLKER:</b>								
FINNMARK	24	34	37	35	24	35	37	37
TROMS	25	31	32	35	27	35	32	32
NORDLAND	27	32	32	32	24	31	30	31
TRØNDELAG	1	1	1	1	-	1	1	-
MØRE OG ROMSDAL	29	30	28	31	51	46	52	47
SOGN OG FJORDANE	1	1	1	2	2	1	2	2
HORDALAND	1	1	1	1	-	4	6	1
ROGALAND	-	-	-	-	-	5	17	12
SKAGERRAKFYLKENE	-	-	-	1	1	-	-	3
<b>TRÅLGRUPPER:</b>								
FERSKFISKTRÅLERE	90	112	115	119	91	118	110	114
UNDER 100 BRT	13	14	12	14	13	13	7	11
100 - 199 "	10	23	24	28	12	26	24	25
200 - 299 "	56	59	60	56	55	63	60	56
300 - 999 "	11	16	19	21	11	16	19	22
SALTFISKTRÅLERE	9	8	8	9	10	11	11	9
UNDER 300 BRT	-	-	-	-	-	-	-	-
300 - 999 "	9	8	8	8	10	11	11	8
1000 - 9999 "	-	-	-	1	-	-	-	1
FABRIKKTRÅLERE	9	10	9	10	10	10	11	10
UNDER 1000 BRT	6	8	6	5	7	8	8	5
1000 - 1999 "	3	2	3	4	3	2	3	4
2000 - 9999 "	-	-	-	1	-	-	-	1
INDUSTRITRÅLERE					18	19	45	32
UNDER 100 BRT	-	-	-	-	11	6	32	25
100 - 199 "	-	-	-	-	4	5	12	6
200 - 299 "	-	-	-	-	3	8	1	1
SUM	108	130	132	138	129	158	177	165

(\*) Konesjonstallene omfatter fartøyer med ubegrenset tråltillatelse og torskestråltillatelse.

Antall tråltillatelser pr. 31.12. for hvert år.

\*\* Når det gjelder deltakelse, har en skilt ut industritrålere som egen gruppe, fordi en del trålere, som tidligere hadde ubegrenset tråltillatelse, har fått omgjort denne til industritråltillatelse som gir rett til å fiske med konsumtrål sør for 65 gr. n.br.



TABELL 3

FORDELING AV ILANDBRAKT KVANTUM 1986 - 1989

1986	Ilandbrakt kvantum rund vekt				Total fangstmengde
	Deltakelse (ant. fartøy)	Salt fisk	Fersk fisk	Filet	
Trål, totalt	129	3.8%	64.5%	31.6%	217446
Ferskfisktrål	90	2.0%	93.4%	4.6%	138827
0 - 99 BRT	13	0.1%	99.9%	0.0%	3330
100 - 199 "	12	0.0%	100.0%	0.0%	4725
200 - 299 "	54	0.2%	99.8%	0.0%	101382
300 - 999 "	11	8.9%	69.3%	21.8%	29390
Saltfisktrål	11	14.2%	12.9%	72.9%	27188
Fabrikktrål	10	-	0.9%	98.6%	42939
0 - 999 BRT	7	-	1.2%	98.8%	32027
1000 - 1999 "	3	-	0.0%	98.1%	10912
2000 - 2999 "	-	-	-	-	-
Industritrål	18	18.3%	81.7%	-	8492

1987	Ilandbrakt kvantum rund vekt				Total fangstmengde
	Deltakelse (ant. fartøy)	Salt fisk	Fersk fisk	Filet	
Trål, totalt	158	1.2%	68.8%	29.8%	256929
Ferskfisktrål	116	0.7%	91.8%	7.4%	176441
0 - 99 BRT	12	0.1%	100.0%	-	1375
100 - 199 "	27	0.1%	99.9%	-	11362
200 - 299 "	61	0.1%	100.0%	-	122140
300 - 999 "	16	2.6%	65.5%	31.6%	41646
Saltfisktrål	11	4.2%	8.7%	85.8%	29831
Fabrikktrål	10	1.9%	1.5%	96.6%	39040
0 - 999 BRT	8	2.5%	1.5%	96.0%	30365
1000 - 1999 "	2	0.0%	1.4%	98.5%	8675
2000 - 2999 "	-	-	-	-	-
Industritrål	21	-	100.0%	-	11617

**FORDELING AV ILANDBRAKT KVANTUM 1986 - 1989**

Ilandbrakt kvantum rund vekt						
1988	Deltakelse (ant. fartøy)	Salt fisk	Fersk fisk	Filet	Total fangst- mengde	
Trål, totalt	177	2.4%	62.2%	35.5%	236990	
Ferskfisktrål	110	0.4%	84.2%	15.4%	152610	
0 - 99 BRT	7	-	100.0%	-	1089	
100 - 199 "	24	0.6%	99.4%	0.0%	8078	
200 - 299 "	60	0.1%	99.3%	0.6%	94432	
300 - 999 "	19	0.9%	52.3%	46.8%	49011	
Saltfisktrål	11	14.1%	4.6%	81.3%	35216	
Fabrikktrål	11	-	2.5%	97.5%	32634	
0 - 999 BRT	8	-	2.1%	97.9%	20587	
1000 - 1999 "	3	-	3.1%	96.9%	12047	
2000 - 2999 "	-	-	-	-	-	
Industrietrål	45	1.0%	99.1%	0.4%	16529	
Ilandbrakt kvantum rund vekt						
1989	Deltakelse (ant. fartøy)	Salt fisk	Fersk fisk	Filet	Total fangst- mengde	
Trål, totalt	165	1.0%	66.5%	32.6%	155961	
Ferskfisktrål	114	1.6%	86.5%	11.9%	96195	
0 - 99 BRT	11	-	100.0%	-	1817	
100 - 199 "	25	3.3%	97.0%	0.0%	8458	
200 - 299 "	56	1.4%	98.6%	0.0%	57656	
300 - 999 "	22	1.8%	57.6%	40.6%	28265	
Saltfisktrål	9	-	29.2%	70.8%	24178	
Fabrikktrål	10	-	16.0%	84.0%	26351	
0 - 999 BRT	5	-	21.1%	78.9%	12697	
1000 - 1999 "	4	-	12.0%	88.0%	12092	
2000 - 2999 "	1	-	5.4%	94.6%	1562	
Industrietrål	32	-	99.7%	0.6%	9237	

(\*) Totaltall er i denne tabellen fratrukket rund vekt av fiskemel, i motsetning til andre tabeller. Kvantum fiskemel er som følger (i tonn):

1986: 205 t, 1987: 487 t, 1988: 3085 t, 1989: 7026 t.

TABELL 4A

**ALLE TRÅLERNES FANGSTER FORDELT PÅ FANGSTMÅNEDER OG  
FANGSTOMRÅDER I TONN RUND VEKT 1986**

ALLE TRÅLERE	FANGSTER FORDELT PÅ FANGSTMÅNEDER (TONN RUND)							1986
	I	TORSK	SEI	HYSE	UER	ANNET	TOTALT	
JANUAR	I	19523	3519	1948	1148	165	26304	
FEBRUAR	I	8568	14107	1485	869	304	25333	
MARS	I	10213	7236	1792	1665	297	21203	
APRIL	I	16153	4145	4352	3036	338	28024	
MAI	I	8655	6415	3058	1946	761	20825	
JUNI	I	5992	7075	1489	630	756	15943	
JULI	I	2631	6623	1113	797	264	11427	
AUGUST	I	5361	7486	1550	1004	582	15983	
SEPTEMBER	I	2886	7609	1111	768	1095	13469	
OKTOBER	I	5029	5062	487	758	1866	13202	
NOVEMBER	I	10081	2553	509	826	1738	15708	
DESEMBER	I	6763	1656	979	295	527	10219	
I ALT 1986	I	101856	73487	19873	13742	8693	217650	

ALLE TRÅLERE	FANGSTER FORDELT PÅ FANGSTOMRÅDER (TONN RUND)						
	I	TORSK	SEI	HYSE	UER	ANNET	TOTALT
03 AUST-FINNMARK.....	I	25451	1658	7389	2249	301	37049
04 VEST-FINNMARK.....	I	29887	5075	5456	2608	1105	44131
05 RØSTBANKEN TIL MALANGSGRUNNEN.	I	13191	7078	1803	3231	709	26012
06 HELGELANDBANKEN.....	I	155	3328	147	911	76	4618
07 FRØYABANKEN.....	I	638	15979	1036	604	338	18596
08 EGERSTUNDBANKEN.....	I	703	17723	1206	9	365	20006
09 SKAGERAK.....	I	36	16	10	-	5	67
10 SKOLPENBANKEN.....	I	1331	54	222	23	23	1653
12 NORDKAPPBANKEN.....	I	13046	268	1359	483	3655	18811
13 THOR IVERSENS BANK.....	I	1869	19	140	57	24	2108
15 SENTRALBANKEN.....	I	1	-	-	1	0	2
20 BJØRNØYA.....	I	14241	110	141	101	972	15566
21 VEST-SPITSBERGEN.....	I	73	-	6	2	28	109
23 HOPEN.....	I	28	-	0	-	0	29
27 SØRVEST AV SPITSBERGEN.....	I	2	-	-	-	20	22
28 VIKINGBANKEN.....	I	240	4828	471	5	82	5626
30 SØRLEGE NORSKEHAV.....	I	69	766	11	923	32	1801
37 AUSTLEGE NORSKEHAV.....	I	133	36	69	2272	108	2618
39 VEST AV TROMSØFLAKET.....	I	79	0	9	3	578	668
41 SENTRALE NORDSJØ.....	I	72	1019	13	0	13	1117
42 SHETLAND.....	I	608	15468	381	258	258	16973
00 LOFOTEN.....	I	3	61	3	0	0	68
I ALT 1986	I	101856	73487	19873	13742	8693	217650

TABELL 4B

**ALLE TRÅLERNES FANGSTER FORDELT PÅ FANGSTMÅNEDER OG  
FANGSTOMRÅDER I TONN RUND VEKT 1986**

FERSKFISKRÅLERE	FANGSTER FORDELT PÅ FANGSTMÅNEDER (TONN RUND)							1986
	I	TORSK	SEI	HYSE	UER	ANNET	TOTALT	
JANUAR	I	13028	1996	1139	805	48	17017	
FEBRUAR	I	7439	5132	1217	739	126	14652	
MARS	I	7922	3517	1283	1570	149	14441	
APRIL	I	7923	2495	2371	2811	278	15878	
MAI	I	6083	2864	2093	1884	724	13647	
JUNI	I	5531	3004	1262	587	690	11074	
JULI	I	2362	2475	808	689	157	6492	
AUGUST	I	4440	2895	1126	977	417	9854	
SEPTEMBER	I	2680	3148	506	755	990	8079	
OKTOBER	I	3867	2862	224	748	1503	9205	
NOVEMBER	I	7566	1484	282	747	884	10962	
DESEMBER	I	5124	1274	535	199	394	7525	
I ALT 1986	I	73965	33146	12845	12511	6359	138827	

FERSKFISKRÅLERE	FANGSTER FORDELT PÅ FANGSTOMRÅDER (TONN RUND)						
	I	TORSK	SEI	HYSE	UER	ANNET	TOTALT
03 AUST-FINNMARK	I	17657	1534	5801	2107	219	27319
04 VEST-FINNMARK	I	21421	3987	3544	2218	996	32167
05 RØSTBANKEN TIL MALANGSGRUNNEN	I	12407	6671	1669	3157	654	24558
06 HELGELANDSBANKEN	I	132	3171	130	882	68	4383
07 FRØYABANKEN	I	172	5662	330	504	91	6759
08 EGERSTADBANKEN	I	189	5477	223	6	207	6101
09 SKAGERAK	I	29	16	10	-	2	57
10 SKOLPENBANKEN	I	1212	7	60	23	18	1320
12 NORDKAPPBANKEN	I	7841	122	645	426	2647	11682
13 THOR IVERSENS BANK	I	1600	19	71	22	20	1732
15 SENTRALBANKEN	I	1	-	-	1	0	2
20 BJØRNØYA	I	10717	86	73	74	617	11566
21 VEST-SPITSBERGEN	I	7	-	0	0	9	16
23 HOPEN	I	28	-	0	-	0	29
27 SØRVEST AV SPITSBERGEN	I	0	-	-	-	0	0
28 VIKINGBANKEN	I	45	1072	61	3	29	1209
30 SØRLEGE NORSKEHAV	I	58	408	2	583	18	1070
37 AUSTLEGE NORSKEHAV	I	127	36	64	2260	108	2595
39 VEST AV TROMSØFLAKET	I	77	0	1	1	563	642
41 SENTRALE NORDSJØ	I	50	384	5	0	7	447
42 SHETLAND	I	190	4435	154	243	84	5105
00 LOFOTEN	I	3	61	3	0	0	68
I ALT 1986	I	73965	33146	12845	12511	6359	138827

TABELL 4C

**ALLE TRÅLERNES FANGSTER FORDELT PÅ FANGSTMÅNEDER OG  
FANGSTOMRÅDER I TONN RUND VEKT 1986**

SALTFISKTRÅLERE	FANGSTER FORDELT PÅ FANGSTMÅNEDER (TONN RUND)							1986
	I	TORSK	SEI	HYSE	UER	ANNET	TOTALT	
	I							
JANUAR	I	2645	131	268	60	29	3133	
FEBRUAR	I	469	2843	78	38	15	3443	
MARS	I	1677	833	180	54	22	2766	
APRIL	I	2644	417	631	79	13	3783	
MAI	I	1111	1114	472	28	15	2739	
JUNI	I	200	1651	83	38	39	2011	
JULI	I	122	1241	84	101	37	1585	
AUGUST	I	84	1301	151	3	19	1557	
SEPTEMBER	I	87	1335	148	2	51	1623	
OKTOBER	I	387	1062	119	9	135	1712	
NOVEMBER	I	857	144	88	15	252	1355	
DESEMBER	I	1104	70	186	36	83	1479	
I ALT 1986	I	11386	12141	2489	462	709	27187	

SALTFISKTRÅLERE	FANGSTER FORDELT PÅ FANGSTOMRÅDER (TONN RUND)						
	I	TORSK	SEI	HYSE	UER	ANNET	TOTALT
	I						
03 AUST-FINNMARK.....	I	3171	110	819	71	30	4202
04 VEST-FINNMARK.....	I	3702	347	719	199	47	5014
05 RØSTBANKEN TIL MALANGSGRUNNEN.	I	484	230	78	59	45	896
06 HELGELANDBANKEN.....	I	1	85	2	5	2	95
07 FRØYABANKEN.....	I	37	1684	57	13	6	1796
08 EGRSUNDBANKEN.....	I	169	3551	311	2	32	4066
10 SKOLPENBANKEN.....	I	4	41	33	-	1	79
12 NORDKAPPBANKEN.....	I	2522	92	233	31	371	3249
13 THOR IVERSENS BANK.....	I	46	-	8	0	0	54
20 BJØRNØYA.....	I	929	24	28	8	100	1090
28 VIKINGBANKEN.....	I	92	1470	100	1	18	1683
30 SØRLEGE NORSKEHAV.....	I	4	92	-	55	0	151
37 AUSTLEGE NORSKEHAV.....	I	7	-	5	11	-	23
39 VEST AV TROMSØFLAKET.....	I	1	-	8	2	15	26
41 SENTRALE NORDSJØ.....	I	14	311	5	0	1	332
42 SHETLAND.....	I	203	4102	83	4	41	4432
I ALT 1986	I	11386	12141	2489	462	709	27187

TABELL 4D

**ALLE TRÅLERNES FANGSTER FORDELT PÅ FANGSTMÅNEDER OG  
FANGSTOMRÅDER I TONN RUND VEKT 1986**

FABRIKKTRÅLERE	FANGSTER FORDELT PÅ FANGSTMÅNEDER (TONN RUND)							1986
	I	TORSK	SEI	HYSE	UER	ANNET	TOTALT	
JANUAR	I	3805	130	467	56	72	4530	
FEBRUAR	I	560	5136	89	18	136	5939	
MARS	I	549	2262	224	3	109	3148	
APRIL	I	5552	225	1236	129	21	7163	
MAI	I	1426	1820	469	34	9	3758	
JUNI	I	219	1744	124	4	17	2108	
JULI	I	124	2206	192	5	56	2583	
AUGUST	I	824	2927	248	4	139	4141	
SEPTEMBER	I	107	2756	416	3	49	3331	
OKTOBER	I	769	1034	130	0	227	2160	
NOVEMBER	I	1652	774	127	57	601	3212	
DESEMBER	I	532	182	250	60	48	1071	
I ALT 1986	I	16118	21196	3972	375	1484	43144	

FABRIKKTRÅLERE	FANGSTER FORDELT PÅ FANGSTOMRÅDER (TONN RUND)						
	I	TORSK	SEI	HYSE	UER	ANNET	TOTALT
03 AUST-FINNMARK	I	4623	14	769	71	51	5528
04 VEST-FINNMARK	I	4763	741	1193	191	62	6950
05 RØSTBANKEN TIL MALANGSGRUNNEN	I	300	149	56	15	9	529
06 HELGELANDBANKEN	I	0	15	3	0	0	18
07 FRØYABANKEN	I	126	4349	176	6	152	4810
08 EGRSUNDBANKEN	I	312	6907	631	1	105	7955
10 SKOLPENBANKEN	I	115	6	129	-	5	255
12 NORDKAPPBANKEN	I	2683	54	481	26	636	3880
13 THOR IVERSENS BANK	I	223	-	62	34	3	322
20 BJØRNØYA	I	2595	-	40	19	256	2910
21 VEST-SPITSBERGEN	I	66	-	6	2	19	93
27 SØRVEST AV SPITSBERGEN	I	2	-	-	-	19	21
28 VIKINGBANKEN	I	96	2047	288	0	32	2464
30 SØRLEGE NORSKEHAV	I	1	251	0	1	4	258
41 SENTRALE NORDSJØ	I	0	70	0	-	0	71
42 SHETLAND	I	212	6594	138	7	130	7082
I ALT 1986	I	16118	21196	3972	375	1484	43144



TABELL 4E

**ALLE TRÅLERNES FANGSTER FORDELT PÅ FANGSTMÅNEDER OG  
FANGSTOMRÅDER I TONN RUND VEKT 1986**

INDUSTRITRÅLERE	I I I	FANGSTER FORDELT PÅ FANGSTMÅNEDER (TONN RUND)						1986
		TORSK	SEI	HYSE	UER	ANNET	TOTALT	
JANUAR	I	45	1262	75	226	17	1625	
FEBRUAR	I	100	997	101	74	27	1299	
MARS	I	65	624	104	38	17	848	
APRIL	I	34	1008	114	17	27	1200	
MAI	I	35	618	24	0	13	690	
JUNI	I	43	676	20	1	10	749	
JULI	I	23	700	30	1	13	767	
AUGUST	I	14	364	25	21	7	430	
SEPTEMBER	I	12	370	41	7	6	436	
OKTOBER	I	6	104	14	0	2	125	
NOVEMBER	I	6	152	12	7	1	178	
DESEMBER	I	3	130	8	1	1	143	
I ALT 1986	I	387	7004	567	394	140	8491	

INDUSTRITRÅLERE	I I I	FANGSTER FORDELT PÅ FANGSTOMRÅDER (TONN RUND)					
		TORSK	SEI	HYSE	UER	ANNET	TOTALT
05 RØSTBANKEN TIL MALANGSGRUNNEN.	I	0	28	0	-	-	28
06 HELGELANDBANKEN	I	22	57	13	23	6	122
07 FRØYABANKEN	I	303	4285	474	81	90	5232
08 EGRSUNDBANKEN	I	33	1788	41	0	21	1884
09 SKAGERAK	I	6	1	0	-	3	10
28 VIKINGBANKEN	I	7	238	22	0	4	270
30 SØRLEGE NORSKEHAV	I	5	14	9	285	10	322
41 SENTRALE NORDSJØ	I	7	254	3	0	4	268
42 SHETLAND	I	3	338	6	4	2	353
I ALT 1986	I	387	7004	567	394	140	8491

TABELL 5A

**ALLE TRÅLERNES FANGSTER FORDELT PÅ FANGSTMÅNEDER OG  
FANGSTOMRÅDER I TONN RUND VEKT 1987**

ALLE TRÅLERE	I	FANGSTER FORDELT PÅ FANGSTMÅNEDER (TONN RUND)					TOTALT	1987
		TORSK	SEI	HYSE	UER	ANNET		
JANUAR	I	22632	2550	2571	620	114	28485	
FEBRUAR	I	14086	8969	1881	415	243	25594	
MARS	I	8427	7439	2981	1167	554	20568	
APRIL	I	23265	2161	2611	1802	711	30549	
MAI	I	15320	3261	2194	1570	1630	23974	
JUNI	I	9572	5151	4160	850	653	20386	
JULI	I	9069	3654	1100	717	733	15273	
AUGUST	I	11443	4706	879	170	1228	18426	
SEPTEMBER	I	10592	4541	2457	290	1346	19226	
OKTOBER	I	14013	2358	399	270	1074	18115	
NOVEMBER	I	15737	2066	217	80	258	18358	
DESEMBER	I	15832	970	1273	109	277	18462	
I ALT 1987	I	169990	47823	22721	8061	8821	257416	

ALLE TRÅLERE	I	FANGSTER FORDELT PÅ FANGSTOMRÅDER (TONN RUND)					TOTALT
		TORSK	SEI	HYSE	UER	ANNET	
02 MURMANSKKYSTEN	I	65	0	0	-	1	67
03 AUST-FINNMARK	I	6830	581	6458	964	246	15078
04 VEST-FINNMARK	I	23954	7751	7804	2180	1092	42779
05 RØSTBANKEN TIL MALANGSGRUNNEN	I	20393	1989	1283	1782	977	26424
06 HELGELANDSBANKEN	I	49	2115	84	229	704	3181
07 FRØYABANKEN	I	539	7330	681	386	127	9063
08 EGRSUNDBANKEN	I	549	11608	359	1	201	12718
09 SKAGERAK	I	0	2	0	-	0	3
10 SKOLPENBANKEN	I	6858	5	570	6	67	7507
11 GÅSEBANKEN	I	4966	3	27	1	74	5071
12 NORDKAPPBANKEN	I	34109	588	4168	1025	2101	41991
13 THOR IVERSENS BANK	I	1131	2	22	5	15	1175
14 BRITVINFELTET	I	-	-	-	-	0	0
15 SENTRALBANKEN	I	42	0	-	-	1	43
20 B.JØRNØYA	I	62360	58	448	169	2017	65052
21 VEST-SPITSBERGEN	I	226	2	7	4	19	258
22 STORFJORD./HINLOPENSTREDET	I	860	0	3	0	25	888
23 HOPEN	I	5605	4	11	0	75	5695
27 SØRVEST AV SPITSBERGEN	I	667	0	0	4	71	743
28 VIKINGBANKEN	I	91	3786	210	1	42	4130
30 SØRLEGE NORSKEHAV	I	1	172	2	94	7	276
37 AUSTLEGE NORSKEHAV	I	85	75	30	1181	36	1407
39 VEST AV TROMSØFLAKET	I	44	0	4	6	798	853
41 SENTRALE NORDSJØ	I	6	230	8	-	0	245
42 SHETLAND	I	559	11477	543	21	125	12725
43 VEST AV SKOTTLAND (HEBRIDENE)	I	-	45	-	-	-	45
I ALT 1987	I	169990	47823	22721	8061	8821	257416

TABELL 5B

**ALLE TRÅLERNES FANGSTER FORDELT PÅ FANGSTMÅNEDER OG  
FANGSTOMRÅDER I TONN RUND VEKT 1987**

FERSKFISKTRÅLERE	I	FANGSTER FORDELT PÅ FANGSTMÅNEDER (TONN RUND)						1987
		TORSK	SEI	HYSE	UER	ANNET	TOTALT	
JANUAR	I	17419	929	1468	414	72	20302	
FEBRUAR	I	13362	2615	1460	386	161	17984	
MARS	I	7571	2281	2416	1076	472	13816	
APRIL	I	13234	873	1456	1490	512	17565	
MAI	I	11359	1581	1696	1380	942	16959	
JUNI	I	6826	1982	2813	714	537	12873	
JULI	I	6452	1503	669	703	554	9882	
AUGUST	I	9017	1663	566	95	880	12221	
SEPTEMBER	I	8377	2231	2308	261	888	14064	
OKTOBER	I	10792	1065	260	124	831	13072	
NOVEMBER	I	12709	718	172	56	198	13853	
DESEMBER	I	12094	471	1078	107	217	13967	
I ALT 1987	I	129212	17912	16362	6808	6265	176558	

FERSKFISKTRÅLERE	I	FANGSTER FORDELT PÅ FANGSTOMRÅDER (TONN RUND)						TOTALT
		TORSK	SEI	HYSE	UER	ANNET		
02 MURMANSKKYSTEN	I	65	0	0	-	1	67	
03 AUST-FINNMARK	I	5497	577	5773	946	244	13037	
04 VEST-FINNMARK	I	18661	5495	5490	1815	924	32385	
05 RØSTBANKEN TIL MALANGSGRUNNEN	I	19806	1830	1168	1700	825	25329	
06 HELGELANDSBANKEN	I	19	707	39	135	5	906	
07 FRØYABANKEN	I	86	1833	100	182	33	2234	
08 EGRSUNDBANKEN	I	181	2307	108	0	16	2612	
09 SKAGERAK	I	0	2	0	-	0	3	
10 SKOLPENBANKEN	I	5336	2	418	6	50	5813	
11 GÅSEBANKEN	I	3294	1	12	1	41	3348	
12 NORDKAPPBANKEN	I	23933	370	2765	734	1871	29672	
13 THOR IVERSENS BANK	I	702	2	18	4	11	736	
14 BRITVINFELTET	I	-	-	-	-	0	0	
15 SENTRALBANKEN	I	23	0	-	-	0	23	
20 BJØRNØYA	I	45211	20	178	38	1642	47089	
21 VEST-SPITSBERGEN	I	172	2	6	4	13	197	
22 STORFJORD./HINLOPENSTREDET	I	515	0	1	0	7	523	
23 HOPEN	I	4793	2	11	0	52	4859	
27 SØRVEST AV SPITSBERGEN	I	657	0	0	4	67	729	
28 VIKINGBANKEN	I	37	1067	63	1	8	1176	
30 SØRLEGE NORSKEHAV	I	0	67	1	89	7	163	
37 AUSTLEGE NORSKEHAV	I	85	73	29	1122	35	1344	
39 VEST AV TROMSØFLAKET	I	27	0	4	6	377	414	
41 SENTRALE NORDSJØ	I	1	29	1	-	0	31	
42 SHETLAND	I	112	3482	177	19	34	3824	
43 VEST AV SKOTTLAND (HEBRIDENE)	I	-	45	-	-	-	45	
I ALT 1987	I	129212	17912	16362	6808	6265	176558	

**TABELL 5C ALLE TRÅLERNES FANGSTER FORDELT PÅ FANGSTMÅNEDER OG FANGSTOMRÅDER I TONN RUND VEKT 1987**

SALTFISKTRÅLERE	I	FANGSTER FORDELT PÅ FANGSTMÅNEDER (TONN RUND)						1987
		TORSK	SEI	HYSE	UER	ANNET	TOTALT	
JANUAR	I	2728	363	580	65	18	3755	
FEBRUAR	I	349	2339	120	27	29	2863	
MARS	I	332	1407	286	40	21	2087	
APRIL	I	3424	70	437	207	27	4165	
MAI	I	1555	104	232	31	215	2136	
JUNI	I	1047	908	629	116	66	2765	
JULI	I	1660	662	232	4	87	2645	
AUGUST	I	935	1186	110	2	130	2363	
SEPTEMBER	I	948	970	45	7	184	2154	
OKTOBER	I	1696	114	9	0	216	2035	
NOVEMBER	I	1570	16	1	3	44	1634	
DESEMBER	I	1379	75	94	2	48	1597	
I ALT 1987	I	17623	8214	2773	504	1085	30200	

SALTFISKTRÅLERE	I	FANGSTER FORDELT PÅ FANGSTOMRÅDER (TONN RUND)						TOTALT
		TORSK	SEI	HYSE	UER	ANNET		
03 AUST-FINNMARK	I	623	4	397	15	2	1041	
04 VEST-FINNMARK	I	2625	1130	1208	223	112	5298	
05 RØSTBANKEN TIL MALANGSGRUNNEN	I	454	69	98	75	123	819	
06 HELGELANDBANKEN	I	0	84	3	2	0	89	
07 FRØYABANKEN	I	46	1041	33	16	6	1141	
08 EGRSUNDBANKEN	I	83	2030	93	0	131	2336	
10 SKOLPENBANKEN	I	597	3	94	0	17	710	
11 GÅSEBANKEN	I	628	2	-	-	32	661	
12 NORDKAPPBANKEN	I	4054	91	617	160	139	5062	
13 THOR IVERSENS BANK	I	185	-	1	1	3	191	
15 SENTRALBANKEN	I	5	-	-	-	1	6	
20 BJØRNØYA	I	7528	31	82	9	196	7847	
22 STORFJORD / HINLOPENSTREDET	I	152	-	0	0	12	164	
23 HOPEN	I	438	2	-	-	22	462	
27 SØRVEST AV SPITSBERGEN	I	1	-	-	-	3	4	
28 VIKINGBANKEN	I	23	896	39	-	16	973	
30 SØRLEGE NORSKEHAV	I	1	7	0	-	0	8	
39 VEST AV TROMSØFLAKET	I	17	-	0	0	242	259	
41 SENTRALE NORDSJØ	I	-	11	5	-	-	16	
42 SHETLAND	I	166	2814	103	1	30	3113	
I ALT 1987	I	17623	8214	2773	504	1085	30200	

TABELL 5D

**ALLE TRÅLERNES FANGSTER FORDELT PÅ FANGSTMÅNEDER OG  
FANGSTOMRÅDER I TONN RUND VEKT 1987**

FABRIKKTRÅLERE	FANGSTER FORDELT PÅ FANGSTMÅNEDER (TONN RUND)							1987
	I	TORSK	SEI	HYSE	UER	ANNET	TOTALT	
JANUAR	I	2459	1110	484	136	21	4211	
FEBRUAR	I	308	3781	213	1	35	4339	
MARS	I	413	2920	187	16	51	3586	
APRIL	I	6536	19	629	94	48	7327	
MAI	I	2354	466	216	153	101	3289	
JUNI	I	1542	1103	673	16	4	3338	
JULI	I	934	938	176	10	86	2144	
AUGUST	I	1458	1186	142	36	71	2893	
SEPTEMBER	I	1219	716	45	5	188	2173	
OKTOBER	I	1488	223	54	1	20	1786	
NOVEMBER	I	1425	95	0	-	6	1527	
DESEMBER	I	2344	-	82	-	2	2428	
I ALT 1987	I	22481	12558	2900	470	632	39040	

FABRIKKTRÅLERE	FANGSTER FORDELT PÅ FANGSTOMRÅDER (TONN RUND)						
	I	TORSK	SEI	HYSE	UER	ANNET	TOTALT
03 AUST-FINNMARK	I	710	-	288	2	0	1000
04 VEST-FINNMARK	I	2667	1126	1105	141	57	5097
05 RØSTBANKEN TIL MALANGSGRUNNEN	I	133	90	17	7	29	276
06 HELGELANDBANKEN	I	3	760	8	1	0	772
07 FRØYABANKEN	I	21	2252	73	5	9	2362
08 EGRSUNDBANKEN	I	53	2084	65	0	8	2210
10 SKOLPENBANKEN	I	925	-	58	0	0	984
11 GÅSEBANKEN	I	1044	-	15	-	2	1062
12 NORDKAPPBANKEN	I	6123	127	786	131	91	7257
13 THOR IVERSENS BANK	I	243	-	3	0	1	248
15 SENTRALBANKEN	I	14	-	-	-	-	14
20 BJØRNØYA	I	9621	6	188	123	180	10117
21 VEST-SPITSBERGEN	I	54	-	1	-	6	61
22 STORFJORD./HINLOPENSTREDET	I	194	-	2	-	6	202
23 HOPEN	I	374	-	-	-	1	375
27 SØRVEST AV SPITSBERGEN	I	10	-	-	-	0	10
28 VIKINGBANKEN	I	17	1041	46	0	14	1118
30 SØRLEGE NORSKEHAV	I	0	95	1	-	0	97
37 AUSTLEGE NORSKEHAV	I	-	3	1	58	1	63
39 VEST AV TROMSØFLAKET	I	-	-	-	-	179	179
41 SENTRALE NORDSJØ	I	3	82	2	-	0	88
42 SHÉTLAND	I	269	4892	241	1	49	5451
I ALT 1987	I	22481	12558	2900	470	632	39040

**TABELL 5E ALLE TRÅLERNES FANGSTER FORDELT PÅ FANGSTMÅNEDER OG FANGSTOMRÅDER I TONN RUND VEKT 1987**

INDUSTRITRÅLERE	I	FANGSTER FORDELT PÅ FANGSTMÅNEDER (TONN RUND)						1987
		TORSK	SEI	HYSE	UER	ANNET	TOTALT	
JANUAR	I	26	147	39	4	3	219	
FEBRUAR	I	67	234	88	1	18	408	
MARS	I	112	831	92	34	10	1079	
APRIL	I	71	1198	89	10	123	1492	
MAI	I	52	1109	51	5	373	1590	
JUNI	I	158	1158	45	3	47	1410	
JULI	I	24	551	23	0	5	603	
AUGUST	I	33	671	61	36	147	948	
SEPTEMBER	I	48	623	60	17	86	834	
OKTOBER	I	38	956	75	146	7	1221	
NOVEMBER	I	33	1236	44	21	10	1344	
DESEMBER	I	14	424	20	1	11	470	
I ALT 1987	I	675	9138	686	280	839	11618	

INDUSTRITRÅLERE	I	FANGSTER FORDELT PÅ FANGSTOMRÅDER (TONN RUND)					
		TORSK	SEI	HYSE	UER	ANNET	TOTALT
06 HELGELANDBANKEN	I	27	564	34	91	698	1413
07 FRØYABANKEN	I	386	2204	475	182	80	3327
08 EGERSTUNDBANKEN	I	232	5188	94	0	46	5559
28 VIKINGBANKEN	I	14	783	62	-	3	862
30 SØRLEGE NORSKEHAV	I	-	2	-	6	0	8
41 SENTRALE NORDSJØ	I	3	107	0	-	0	111
42 SHETLAND	I	13	290	22	0	11	337
I ALT 1987	I	675	9138	686	280	839	11618

TABELL 6A

ALLE TRÅLERNES FANGSTER FORDELT PÅ FANGSTMÅNEDER OG FANGSTOMRÅDER I TONN RUND VEKT 1988

ALLE TRÅLERE	FANGSTER FORDELT PÅ FANGSTMÅNEDER (TONN RUND)							1988
	I	TORSK	SEI	HYSE	UER	ANNET	TOTALT	
JANUAR	I	25839	4314	5783	389	487	36812	
FEBRUAR	I	11663	7856	4659	937	333	25446	
MARS	I	7759	7236	5683	5445	460	26583	
APRIL	I	5712	7717	3868	5756	749	23801	
MAI	I	9426	5356	2615	3016	721	21135	
JUNI	I	12022	4030	1864	702	1005	19623	
JULI	I	4414	6269	821	776	470	12751	
AUGUST	I	3530	7311	1747	469	604	13661	
SEPTEMBER	I	13344	4014	777	450	929	19514	
OKTOBER	I	9394	2181	416	310	2568	14870	
NOVEMBER	I	12291	1984	583	1374	1113	17344	
DESEMBER	I	5175	726	539	1652	442	8534	
I ALT 1988	I	120568	58995	29356	21275	9881	240074	

ALLE TRÅLERE	FANGSTER FORDELT PÅ FANGSTOMRÅDER (TONN RUND)						
	I	TORSK	SEI	HYSE	UER	ANNET	TOTALT
01 KANINBANKEN	I	15	6	4	8	0	33
02 MURMANSKKYSTEN	I	82	-	12	-	0	95
03 AUST-FINNMARK	I	18460	1950	6388	872	529	28200
04 VEST-FINNMARK	I	20930	17906	8116	2709	1072	50734
05 RØSTBANKEN TIL MALANGSGRUNNEN	I	9551	4528	2607	3133	571	20389
06 HELGELANDBANKEN	I	69	2592	194	1477	166	4499
07 FRØYABANKEN	I	467	10391	1477	883	286	13505
08 EGERUNDBANKEN	I	350	7760	226	84	66	8486
09 SKAGERAK	I	12	32	1	1	1	47
10 SKOLPENBANKEN	I	3357	17	300	3	103	3779
11 GÅSEBANKEN	I	3014	10	152	4	98	3277
12 NORDKAPPBANKEN	I	33225	2336	9014	1646	3627	49847
13 THOR IVERSENS BANK	I	4212	6	49	16	117	4399
15 SENTRALBANKEN	I	369	3	4	41	8	423
20 BJØRNØYA	I	21957	24	196	56	1100	23334
21 VEST-SPITSBERGEN	I	39	-	2	0	2	44
22 STORFJORD./HINLOPENSTREDET	I	985	-	29	0	24	1038
23 HOPEN	I	2576	1	30	1	116	2724
24 STORBANKEN	I	27	-	-	-	0	27
27 SØRVEST AV SPITSBERGEN	I	2	-	-	-	9	12
28 VIKINGBANKEN	I	69	3027	47	7	56	3206
30 SØRLEGE NORSKEHAV	I	131	316	6	821	28	1302
37 AUSTLEGE NORSKEHAV	I	264	63	137	9474	190	10127
39 VEST AV TROMSØFLAKET	I	14	4	5	2	1263	1290
41 SENTRALE NORDSJØ	I	7	197	36	-	2	242
42 SHETLAND	I	383	7826	325	35	446	9016
00 LOFOTEN	I	-	-	-	1	-	1
I ALT 1988	I	120568	58995	29356	21275	9881	240074

TABELL 6B

**ALLE TRÅLERNES FANGSTER FORDELT PÅ FANGSTMÅNEDER OG  
FANGSTOMRÅDER I TONN RUND VEKT 1988**

FERSKFISKRÅLERE	FANGSTER FORDELT PÅ FANGSTMÅNEDER (TONN RUND)							1988
	I	TORSK	SEI	HYSE	UER	ANNET	TOTALT	
JANUAR	I	16774	2060	3852	361	82	23128	
FEBRUAR	I	10492	2609	4089	891	199	18279	
MARS	I	7310	3171	4212	3385	327	18404	
APRIL	I	4320	2621	2230	3903	602	13676	
MAI	I	5560	2092	1617	2498	425	12193	
JUNI	I	8410	1629	1228	507	620	12393	
JULI	I	3251	2748	491	578	283	7350	
AUGUST	I	3079	2745	1612	378	190	8003	
SEPTEMBER	I	9335	1403	646	219	704	12306	
OKTOBER	I	6561	888	289	145	1565	9449	
NOVEMBER	I	9155	1130	403	552	772	12012	
DESEMBER	I	4717	336	494	448	352	6346	
I ALT 1988	I	88964	23431	21161	13864	6121	153541	

FERSKFISKRÅLERE	FANGSTER FORDELT PÅ FANGSTOMRÅDER (TONN RUND)						
	I	TORSK	SEI	HYSE	UER	ANNET	TOTALT
02 MURMANSKKYSTEN	I	82	-	12	-	0	95
03 AUST-FINNMARK	I	13554	1805	5480	827	383	22050
04 VEST-FINNMARK	I	15741	9046	5666	1976	723	33152
05 RØSTBANKEN TIL MALANGSGRUNNEN	I	9373	3751	2471	2740	536	18872
06 HELGELANDSBANKEN	I	36	785	83	634	36	1574
07 FRØYABANKEN	I	51	2898	278	378	28	3632
08 EGRSUNDBANKEN	I	10	423	4	0	3	440
09 SKAGERAK	I	12	26	1	1	1	41
10 SKOLPENBANKEN	I	2803	9	263	3	79	3157
11 GÅSEBANKEN	I	1268	10	58	4	33	1374
12 NORDKAPPBANKEN	I	23565	1095	6353	1070	2543	34628
13 THOR IVERSENS BANK	I	3521	3	39	16	49	3628
15 SENTRALBANKEN	I	364	3	4	41	7	419
20 BJØRNØYA	I	15686	5	148	40	692	16572
21 VEST-SPITSBERGEN	I	39	-	2	0	2	44
22 STORFJORD./HINLOPENSTREDET	I	713	-	18	0	20	750
23 HOPEN	I	1825	1	29	1	57	1912
24 STORBANKEN	I	27	-	-	-	0	27
27 SØRVEST AV SPITSBERGEN	I	2	-	-	-	1	4
28 VIKINGBANKEN	I	24	912	14	1	16	966
30 SØRLEGE NORSKEHAV	I	7	138	3	250	19	417
37 AUSTLEGE NORSKEHAV	I	185	58	108	5870	126	6346
39 VEST AV TROMSØFLAKET	I	9	0	2	1	673	685
41 SENTRALE NORDSJØ	I	1	39	0	-	-	40
42 SHETLAND	I	62	2425	126	9	93	2715
00 LOFOTEN	I	-	-	-	1	-	1
I ALT 1988	I	88964	23431	21161	13864	6121	153541



TABELL 6C

**ALLE TRÅLERNES FANGSTER FORDELT PÅ FANGSTMÅNEDER OG  
FANGSTOMRÅDER I TONN RUND VEKT 1988**

SALTFISKTRÅLERE	I	FANGSTER FORDELT PÅ FANGSTMÅNEDER (TONN RUND)						1988
		TORSK	SEI	HYSE	UER	ANNET	TOTALT	
JANUAR	I	6263	314	856	15	150	7597	
FEBRUAR	I	732	1141	115	14	25	2026	
MARS	I	172	646	411	1250	14	2493	
APRIL	I	558	1006	700	1246	42	3552	
MAI	I	1621	891	373	193	83	3161	
JUNI	I	1360	750	255	62	187	2614	
JULI	I	700	2171	248	159	61	3339	
AUGUST	I	157	1879	58	31	210	2336	
SEPTEMBER	I	2052	919	51	117	73	3212	
OKTOBER	I	1101	423	42	112	481	2159	
NOVEMBER	I	1391	62	77	645	182	2357	
DESEMBER	I	242	14	7	1033	47	1342	
I ALT 1988	I	16349	10216	3193	4876	1554	36189	

SALTFISKTRÅLERE	I	FANGSTER FORDELT PÅ FANGSTOMRÅDER (TONN RUND)					
		TORSK	SEI	HYSE	UER	ANNET	TOTALT
01 KANINBANKEN.....	I	14	-	1	-	-	16
03 AUST-FINNMARK.....	I	3627	107	485	8	54	4282
04 VEST-FINNMARK.....	I	2474	3987	1061	468	154	8144
05 RØSTBANKEN TIL MALANGSGRUNNEN.	I	105	409	27	324	7	872
06 HELGELANDSBANKEN.....	I	7	453	8	498	37	1003
07 FRØYABANKEN.....	I	36	933	70	144	22	1205
08 EGRSUNDBANKEN.....	I	32	285	2	4	7	330
10 SKOLPENBANKEN.....	I	253	0	18	-	2	273
11 GÅSEBANKEN.....	I	959	-	57	-	4	1020
12 NORDKAPPBANKEN.....	I	5167	498	1302	227	572	7765
13 THOR IVERSENS BANK.....	I	186	3	4	-	1	194
15 SENTRALBANKEN.....	I	0	-	-	-	-	0
20 BJØRNØYA.....	I	2627	12	29	15	197	2881
22 STORFJORD./HINLOPENSTREDET....	I	132	-	3	-	1	137
23 HOPEN.....	I	347	-	1	-	22	369
28 VIKINGBANKEN.....	I	27	938	14	5	11	996
30 SØRLEGE NORSKEHAV.....	I	123	36	1	366	5	532
37 AUSTLEGE NORSKEHAV.....	I	46	2	21	2791	40	2900
39 VEST AV TROMSØFLAKET.....	I	3	-	1	-	199	203
42 SHETLAND.....	I	183	2554	87	24	219	3066
I ALT 1988	I	16349	10216	3193	4876	1554	36189

TABELL 6D

**ALLE TRÅLERNES FANGSTER FORDELT PÅ FANGSTMÅNEDER OG  
FANGSTOMRÅDER I TONN RUND VEKT 1988**

FABRIKKTRÅLERE	FANGSTER FORDELT PÅ FANGSTMÅNEDER (TONN RUND)							1988
	I	TORSK	SEI	HYSE	UER	ANNET	TOTALT	
JANUAR	I	2536	268	864	2	237	3907	
FEBRUAR	I	303	1660	173	6	86	2228	
MARS	I	197	1491	778	726	101	3294	
APRIL	I	781	2165	813	578	95	4432	
MAI	I	2119	1137	549	190	199	4195	
JUNI	I	2198	917	324	28	186	3653	
JULI	I	444	970	58	18	120	1609	
AUGUST	I	263	1853	35	4	187	2342	
SEPTEMBER	I	1929	833	52	71	141	3025	
OKTOBER	I	1693	140	44	9	517	2403	
NOVEMBER	I	1720	263	48	138	157	2326	
DESEMBER	I	144	36	7	171	42	401	
I ALT 1988	I	14328	11734	3745	1941	2068	33816	

FABRIKKTRÅLERE	FANGSTER FORDELT PÅ FANGSTOMRÅDER (TONN RUND)						
	I	TORSK	SEI	HYSE	UER	ANNET	TOTALT
01 KANINBANKEN	I	0	6	3	8	0	17
03 AUST-FINNMARK	I	1051	33	359	37	92	1571
04 VEST-FINNMARK	I	2715	4874	1389	265	195	9438
05 RØSTBANKEN TIL MALANGSGRUNNEN	I	73	341	109	68	27	619
06 HELGELANDBANKEN	I	2	356	26	60	75	518
07 FRØYABANKEN	I	36	1916	277	59	183	2472
08 EGRSUNDBANKEN	I	5	74	22	74	3	179
10 SKOLPENBANKEN	I	301	7	19	-	22	349
11 GÅSEBANKEN	I	786	0	37	0	60	884
12 NORDKAPPBANKEN	I	4493	743	1359	348	512	7454
13 THOR IVERSENS BANK	I	505	0	5	-	68	578
15 SENTRALBANKEN	I	4	-	-	-	0	5
20 BJØRNØYA	I	3644	7	19	0	211	3881
22 STORFJORD / HINLOPENSTREDET	I	140	-	8	-	4	151
23 HOPEN	I	404	-	1	-	37	443
27 SØRVEST AV SPITSBERGEN	I	-	-	-	-	8	8
28 VIKINGBANKEN	I	4	584	5	1	21	615
30 SØRLEGE NORSKEHAV	I	1	128	1	204	4	338
37 AUSTLEGE NORSKEHAV	I	32	3	7	813	24	880
39 VEST AV TROMSØFLAKET	I	2	4	2	2	392	401
42 SHETLAND	I	129	2659	98	1	129	3016
I ALT 1988	I	14328	11734	3745	1941	2068	33816

TABELL 6E

**ALLE TRÅLERNES FANGSTER FORDELT PÅ FANGSTMÅNEDER OG  
FANGSTOMRÅDER I TONN RUND VEKT 1988**

INDUSTRITRÅLERE	I I I	FANGSTER FORDELT PÅ FANGSTMÅNEDER (TONN RUND)						1988
		TORSK	SEI	HYSE	UER	ANNET	TOTALT	
JANUAR	I	266	1672	212	12	18	2180	
FEBRUAR	I	136	2446	282	26	22	2913	
MARS	I	80	1928	282	83	19	2392	
APRIL	I	53	1925	125	29	9	2141	
MAI	I	125	1236	76	135	14	1586	
JUNI	I	55	735	57	105	12	963	
JULI	I	19	380	24	22	7	452	
AUGUST	I	30	834	43	56	18	980	
SEPTEMBER	I	28	859	28	44	11	971	
OKTOBER	I	38	729	42	43	5	858	
NOVEMBER	I	25	529	54	39	2	649	
DESEMBER	I	71	340	32	0	1	445	
I ALT 1988	I	926	13614	1257	594	138	16529	

INDUSTRITRÅLERE	I I I	FANGSTER FORDELT PÅ FANGSTOMRÅDER (TONN RUND)					
		TORSK	SEI	HYSE	UER	ANNET	TOTALT
03 AUST-FINNMARK	I	227	5	64	1	0	297
05 RØSTBANKEN TIL MALANGSGRUNNEN	I	-	27	-	-	-	27
06 HELGELANDSBANKEN	I	24	998	78	285	18	1403
07 FRØYABANKEN	I	344	4646	852	302	52	6196
08 EGERSTUNDBANKEN	I	302	6978	198	5	53	7537
09 SKAGERAK	I	0	6	0	-	0	6
28 VIKINGBANKEN	I	14	593	14	-	7	628
30 SØRLEGE NORSKEHAV	I	0	14	0	-	0	15
41 SENTRALE NORDSJØ	I	6	158	36	-	2	201
42 SHETLAND	I	9	189	15	0	5	218
I ALT 1988	I	926	13614	1257	594	138	16529

TABELL 7A

**ALLE TRÅLERNES FANGSTER FORDELT PÅ FANGSTMÅNEDER OG  
FANGSTOMRÅDER I TONN RUND VEKT 1989**

ALLE TRÅLERE	I I I	FANGSTER FORDELT PÅ FANGSTMÅNEDER (TONN RUND)						1989
		TORSK	SEI	HYSE	UER	ANNET	TOTALT	
JANUAR	I	12122	1993	1771	4114	436	20437	
FEBRUAR	I	7070	5487	1596	2107	282	16541	
MARS	I	9980	6326	2824	2322	507	21958	
APRIL	I	8297	8183	2711	3373	1228	23792	
MAI	I	5280	7394	453	1135	1309	15571	
JUNI	I	3212	6927	138	776	544	11597	
JULI	I	770	3060	155	137	566	4688	
AUGUST	I	1208	3209	842	474	1704	7437	
SEPTEMBER	I	2307	2883	440	628	3445	9703	
OKTOBER	I	5010	3456	517	878	2409	12269	
NOVEMBER	I	5035	1637	456	3417	2433	12978	
DESEMBER	I	1573	427	181	3131	703	6015	
ALT 1989	I	61863	50981	12084	22491	15567	162987	

ALLE TRÅLERE	I I I	FANGSTER FORDELT PÅ FANGSTOMRÅDER (TONN RUND)						TOTALT
		TORSK	SEI	HYSE	UER	ANNET		
1 KANINBANKEN	I	3	-	1	-	0	4	
2 MURMANSKKYSTEN	I	9	-	2	0	47	58	
3 AUST-FINNMARK	I	15735	2630	2589	1211	298	22463	
4 VEST-FINNMARK	I	20257	9831	2858	5810	1799	40556	
5 RØSTBANKEN TIL MALANGSGRUNNEN	I	11240	10351	1899	6169	1293	30952	
6 HELGELANDBANKEN	I	117	3341	218	907	50	4633	
7 FRØYABANKEN	I	593	15700	1028	887	172	18381	
8 EGERSTADBANKEN	I	57	1912	83	0	33	2086	
9 SKAGERAK	I	12	1	1	0	3	17	
10 SKOLPENBANKEN	I	4436	6	420	5	205	5073	
11 GÅSEBANKEN	I	290	-	5	-	3	298	
12 NORDKAPPBANKEN	I	6189	129	2491	1015	3051	12875	
13 THOR IVERSENS BANK	I	573	0	11	2	25	612	
14 BRITVINFELTET	I	4	-	0	-	0	5	
15 SENTRALBANKEN	I	2	-	-	0	1	3	
16 BJØRNØYA	I	1657	0	21	45	2224	3947	
17 VEST-SPITSBERGEN	I	58	-	2	5	1141	1206	
18 STORFJORD./HINLOPENSTREDET	I	1	-	-	-	1	2	
19 HOPEN	I	2	-	-	-	-	2	
20 NORDV.-SPITSBERGEN	I	5	-	-	0	43	48	
21 SØRVEST AV SPITSBERGEN	I	29	-	1	10	708	747	
22 VIKINGBANKEN	I	51	1069	30	12	48	1211	
23 SØRLEGE NORSKEHAV	I	9	45	2	740	25	821	
24 SENTRALE NORSKEHAV	I	0	0	1	12	0	13	
25 AUSTLEGE NORSKEHAV	I	227	52	31	5313	150	5774	
26 VEST AV TROMSØFLAKET	I	16	1	12	31	2319	2379	
27 SØRLEG NORDSJØ	I	-	-	-	-	9	9	
28 SENTRALE NORDSJØ	I	10	34	11	-	361	416	
29 SHETLAND	I	272	5709	363	311	250	6905	
30 REYKJANESRYGGEN	I	-	-	-	-	146	146	
31 NORDLEG GRAND BANK	I	0	2	0	-	-	3	
32 FLEMISH CAP	I	-	3	-	-	-	3	
33 AUSTRALIA/NEW ZEALAND	I	-	-	-	-	1161	1161	
34 LOFOTEN	I	8	165	3	5	1	181	
ALT 1989	I	61863	50981	12084	22491	15567	162987	

TABELL 7B

90

**ALLE TRÅLERNES FANGSTER FORDELT PÅ FANGSTMÅNEDER OG  
FANGSTOMRÅDER I TONN RUND VEKT 1989**

FERSKFISKTRÅLERE	FANGSTER FORDELT PÅ FANGSTMÅNEDER (TONN RUND)							1989
	I	TORSK	SEI	HYSE	UER	ANNET	TOTALT	
	I							
JANUAR	I	9655	1155	1354	1733	69	13966	
FEBRUAR	I	6509	2384	1292	962	125	11271	
MARS	I	8576	3067	1380	1108	221	14352	
APRIL	I	6170	4519	1424	1548	498	14160	
MAI	I	2566	3238	182	539	495	7021	
JUNI	I	1864	2937	47	568	351	5767	
JULI	I	689	1402	109	116	375	2691	
AUGUST	I	1121	1821	760	402	685	4789	
SEPTEMBER	I	2105	2165	380	541	1432	6623	
OKTOBER	I	3862	2891	411	716	956	8837	
NOVEMBER	I	4113	1258	371	1173	1143	8058	
DESEMBER	I	1419	298	153	679	294	2843	
I ALT 1989	I	48650	27136	7864	10085	6643	100378	

FERSKFISKTRÅLERE	FANGSTER FORDELT PÅ FANGSTOMRÅDER (TONN RUND)						
	I	TORSK	SEI	HYSE	UER	ANNET	TOTALT
	I						
01 KANINBANKEN.....	I	-	-	-	-	0	0
02 MURMANSKKYSTEN.....	I	7	-	2	0	47	56
03 AUST-FINNMARK.....	I	14534	2169	2435	1199	138	20475
04 VEST-FINNMARK.....	I	15503	7007	2080	2265	830	27685
05 RØSTBANKEN TIL MALANGSGRUNNEN.....	I	8925	6015	1565	2233	553	19292
06 HELGELANDBANKEN.....	I	82	2559	152	691	37	3521
07 FRØYABANKEN.....	I	121	7367	158	539	73	8258
08 EGRSUNDBANKEN.....	I	7	82	5	0	9	103
09 SKAGERAK.....	I	9	0	1	0	0	11
10 SKOLPENBANKEN.....	I	3567	4	388	5	39	4003
11 GÅSEBANKEN.....	I	142	-	3	-	3	149
12 NORDKAPPBANKEN.....	I	3709	87	918	379	1675	6769
13 THOR IVERSENS BANK.....	I	322	0	9	1	5	337
15 SENTRALBANKEN.....	I	2	-	-	0	1	3
20 BJØRNØYA.....	I	1389	0	13	24	1017	2444
21 VEST-SPITSBERGEN.....	I	53	-	0	4	582	639
23 HOPEN.....	I	1	-	-	-	-	1
25 NORDV.-SPITSBERGEN.....	I	0	-	-	0	35	36
27 SØRVEST AV SPITSBERGEN.....	I	23	-	0	9	297	329
28 VIKINGBANKEN.....	I	14	216	7	1	7	245
30 SØRLEGE NORSKEHAV.....	I	6	13	1	314	17	351
34 SENTRALE NORSKEHAV.....	I	0	0	1	12	0	13
37 AUSTLEGE NORSKEHAV.....	I	121	42	25	2291	40	2520
39 VEST AV TROMSØFLAKET.....	I	9	0	9	18	818	854
40 SØRLEG NORDSJØ.....	I	-	-	-	-	9	9
41 SENTRALE NORDSJØ.....	I	5	9	3	-	320	338
42 SHETLAND.....	I	90	1399	84	96	87	1757
00 LOFOTEN.....	I	8	165	3	5	1	181
I ALT 1989	I	48650	27136	7864	10085	6643	100378

TABELL 7C

**ALLE TRÅLERNES FANGSTER FORDELT PÅ FANGSTMÅNEDER OG  
FANGSTOMRÅDER I TONN RUND VEKT 1989**

SALTFISKTRÅLERE	FANGSTER FORDELT PÅ FANGSTMÅNEDER (TONN RUND)							1989
	I	TORSK	SEI	HYSE	UER	ANNET	TOTALT	
JANUAR	I	1224	136	161	1746	193	3460	
FEBRUAR	I	183	1200	97	753	40	2273	
MARS	I	618	917	563	882	97	3078	
APRIL	I	931	799	502	1229	115	3577	
MAI	I	825	1164	62	52	230	2333	
JUNI	I	796	1107	9	82	126	2121	
JULI	I	28	528	9	7	171	744	
AUGUST	I	23	108	4	26	562	723	
SEPTEMBER	I	27	225	12	21	661	947	
OKTOBER	I	622	102	22	106	638	1490	
NOVEMBER	I	431	7	13	1660	450	2561	
DESEMBER	I	39	1	-	1495	161	1696	
I ALT 1989	I	5747	6294	1454	8061	3446	25003	

SALTFISKTRÅLERE	FANGSTER FORDELT PÅ FANGSTOMRÅDER (TONN RUND)						
	I	TORSK	SEI	HYSE	UER	ANNET	TOTALT
01 KANINBANKEN	I	3	-	1	-	0	4
03 AUST-FINNMARK	I	555	2	60	7	93	719
04 VEST-FINNMARK	I	1780	974	371	2339	341	5804
05 RØSTBANKEN TIL MALANGSGRUNNEN	I	1001	1975	150	2057	208	5392
06 HELGÉLANDSBANKEN	I	11	326	18	135	2	491
07 FRØYABANKEN	I	16	808	27	51	11	913
08 EGRSUNDBANKEN	I	1	6	0	-	0	7
10 SKOLPENBANKEN	I	397	-	15	0	42	454
11 GÅSEBANKEN	I	135	-	2	-	0	136
12 NORDKAPPBANKEN	I	1339	26	654	432	537	2988
13 THOR IVERSENS BANK	I	168	-	1	1	0	171
14 BRITVINFELTET	I	4	-	0	-	0	5
20 BJØRNØYA	I	151	-	6	9	615	781
21 VEST-SPITSBERGEN	I	1	-	-	0	127	129
25 NORDV.-SPITSBERGEN	I	-	-	-	-	7	7
27 SØRVEST AV SPITSBERGEN	I	1	-	-	0	154	155
28 VIKINGBANKEN	I	15	227	7	-	20	270
30 SØRLEGE NORSKEHAV	I	3	14	0	400	6	424
37 AUSTLEGE NORSKEHAV	I	86	8	4	2430	86	2613
39 VEST AV TROMSØFLAKET	I	1	-	-	12	399	411
42 SHETLAND	I	79	1929	137	187	58	2391
97 AUSTRALIA/NEW ZEALAND	I	-	-	-	-	741	741
I ALT 1989	I	5747	6294	1454	8061	3446	25003

TABELL 7D

**ALLE TRÅLERNES FANGSTER FORDELT PÅ FANGSTMÅNEDER OG  
FANGSTOMRÅDER I TONN RUND VEKT 1989**

FABRIKKTRÅLERE	FANGSTER FORDELT PÅ FANGSTMÅNEDER (TONN RUND)							1989
	I	TORSK	SEI	HYSE	UER	ANNET	TOTALT	
JANUAR	I	1204	113	181	630	171	2300	
FEBRUAR	I	342	1244	102	358	109	2156	
MARS	I	665	1348	747	317	180	3257	
APRIL	I	1071	1385	568	574	597	4196	
MAI	I	1865	1858	139	527	571	4960	
JUNI	I	516	2038	31	114	52	2752	
JULI	I	39	746	11	10	12	818	
AUGUST	I	42	750	8	21	400	1221	
SEPTEMBER	I	167	196	20	25	1342	1749	
OKTOBER	I	509	189	22	23	729	1472	
NOVEMBER	I	469	82	26	580	700	1857	
DESEMBER	I	103	2	0	957	59	1121	
I ALT 1989	I	6991	9951	1856	4137	4922	27857	

FABRIKKTRÅLERE	FANGSTER FORDELT PÅ FANGSTOMRÅDER (TONN RUND)						
	I	TORSK	SEI	HYSE	UER	ANNET	TOTALT
01 KANINBANKEN.....	I	1	-	0	-	-	1
02 MURMANSKKYSTEN.....	I	1	-	1	-	0	2
03 AUST-FINNMARK.....	I	646	458	94	5	66	1269
04 VEST-FINNMARK.....	I	2959	1849	391	1206	628	7035
05 RØSTBANKEN TIL MALANGSGRUNNEN.	I	1313	2361	184	1879	531	6268
06 HELGELANDBANKEN.....	I	10	160	12	18	5	205
07 FRØYABANKEN.....	I	77	2504	85	155	36	2856
08 EGRSUNDBANKEN.....	I	-	4	-	-	-	4
10 SKOLPENBANKEN.....	I	473	2	17	-	124	616
11 GÅSEBANKEN.....	I	13	-	0	-	-	13
12 NORDKAPPBANKEN.....	I	1141	16	918	204	838	3117
13 THOR IVERSENS BANK.....	I	83	-	1	1	19	104
20 BJØRNØYA.....	I	117	-	2	11	592	722
21 VEST-SPITSBERGEN.....	I	4	-	1	1	432	439
22 STORFJORD./HINLOPENSTREDET....	I	1	-	-	-	1	2
23 HOPEN.....	I	1	-	-	-	-	1
25 NORDV.-SPITSBERGEN.....	I	4	-	-	0	1	5
27 SØRVEST AV SPITSBERGEN.....	I	5	-	1	0	257	263
28 VIKINGBANKEN.....	I	16	324	9	9	14	372
30 SØRLEGE NORSKEHAV.....	I	0	16	1	26	2	44
37 AUSTLEGE NORSKEHAV.....	I	20	3	1	592	24	640
39 VEST AV TROMSØFLAKET.....	I	6	1	3	2	1102	1114
42 SHETLAND.....	I	99	2255	136	27	103	2619
70 REYKJANESRYGGEN.....	I	-	-	-	-	146	146
I ALT 1989	I	6991	9951	1856	4137	4922	27857

TABELL 7E

**ALLE TRÅLERNES FANGSTER FORDELT PÅ FANGSTMÅNEDER OG  
FANGSTOMRÅDER I TONN RUND VEKT 1989**

INDUSTRITRÅLERE	I	FANGSTER FORDELT PÅ FANGSTMÅNEDER (TONN RUND)						1989
		TORSK	SEI	HYSE	UER	ANNET	TOTALT	
JANUAR	I	40	589	75	4	3	711	
FEBRUAR	I	36	659	105	34	7	841	
MARS	I	121	994	133	15	9	1272	
APRIL	I	125	1479	216	21	17	1858	
MAI	I	24	1133	70	16	14	1257	
JUNI	I	35	845	51	13	14	958	
JULI	I	14	383	25	4	9	435	
AUGUST	I	22	530	70	24	57	703	
SEPTEMBER	I	8	296	29	41	11	384	
OKTOBER	I	17	273	62	33	85	471	
NOVEMBER	I	22	290	46	3	141	502	
DESEMBER	I	12	127	28	0	189	356	
I ALT 1989	I	475	7599	910	208	556	9748	

INDUSTRITRÅLERE	I	FANGSTER FORDELT PÅ FANGSTOMRÅDER (TONN RUND)					
		TORSK	SEI	HYSE	UER	ANNET	TOTALT
04 VEST-FINNMARK	I	15	1	15	-	-	32
06 HELGELANDSBANKEN	I	14	296	37	63	6	416
07 FRØYABANKEN	I	379	5021	759	142	53	6354
08 EGBERSUNDBANKEN	I	50	1820	78	0	24	1972
09 SKAGERAK	I	3	1	1	-	2	7
28 VIKINGBANKEN	I	6	303	6	3	7	324
30 SØRLEGE NORSKEHAV	I	0	1	0	0	-	2
41 SENTRALE NORDSJØ	I	4	26	7	-	41	78
42 SHETLAND	I	3	126	6	0	2	139
80 NORDLEG GRAND BANK	I	0	2	0	-	-	3
81 FLEMISH CAP	I	-	3	-	-	-	3
97 AUSTRALIA/NEW ZEALAND	I	-	-	-	-	421	421
I ALT 1989	I	475	7599	910	208	556	9748



TABELL 8A. FANGSTMENDE OG FISKEINNSATS FORDELTE PÅ HAVOMRÅDER 1986

		Nord- sjøen	Norske- havet	Barents- havet	Spits- bergen	N.V. At- lanteren	Andre felter	Totall
<b>Alle trålere</b>	Fangstmengde (tonn rundvekt)	43790	117322	40813	15725			217650
	Antall tråltrekk	14503	36312	11280	4444			66539
	Antall fiskedager	3551	9178	3103	1196			17028
	Antall tråltimer	56051	127629	43739	17799			245218
	Fangst pr. tråltrekk	3019	3231	3618	3539			3271
	Fangst pr. fiskedag	12332	12783	13153	13148			12782
	Fangst pr. tråltimer	781	919	933	883			888
	Antall tråltrekk pr. døgn	4	4	4	4			4
	Antall tråltimer pr. døgn	16	14	14	15			14
	Gjennomsnittlig varighet pr. tråltrekk	232	211	233	240			221
<b>Fersk- fisk- trålere</b>	Fangstmengde (tonn rundvekt)	12920	83923	30373	11612			13883
	Antall tråltrekk	4658	26435	9259	3528			43880
	Antall fiskedager	1184	6601	2600	983			1965
	Antall tråltimer	17728	90955	35423	14314			15420
	Fangst pr. tråltrekk	2774	3175	3280	3291			3164
	Fangst pr. fiskedag	10912	12714	11682	11812			12212
	Fangst pr. tråltimer	729	923	857	811			876
	Antall tråltrekk pr. døgn	4	4	4	4			4
	Antall tråltimer pr. døgn	15	14	14	15			14
	Gjennomsnittlig varighet pr. tråltrekk	228	206	230	243			217
<b>Salt- fisk- trålere</b>	Fangstmengde (tonn rundvekt)	10511	11250	4335	1089			2718
	Antall tråltrekk	3694	2850	960	354			7858
	Antall fiskedager	894	728	250	93			1965
	Antall tråltimer	14659	10430	3865	1445			30399
	Fangst pr. tråltrekk	2846	3948	4516	3079			3460
	Fangst pr. fiskedag	11758	15454	17341	11720			13836
	Fangst pr. tråltimer	717	1079	1122	754			894
	Antall tråltrekk pr. døgn	4	4	4	4			4
	Antall tråltimer pr. døgn	16	14	15	16			15
	Gjennomsnittlig varighet pr. tråltrekk	238	220	242	245			232
<b>Fa- brikk- trålere</b>	Fangstmengde (tonn rundvekt)	17571	16444	6104	3023			43144
	Antall tråltrekk	5190	3434	1061	562			10247
	Antall fiskedager	1203	765	253	120			2341
	Antall tråltimer	20135	11759	4451	2040			38385
	Fangst pr. tråltrekk	3386	4789	5754	5381			4210
	Fangst pr. fiskedag	14606	21496	24129	25199			18430
	Fangst pr. tråltimer	873	1398	1372	1482			1124
	Antall tråltrekk pr. døgn	4	4	4	5			4
	Antall tråltimer pr. døgn	17	15	18	17			16
	Gjennomsnittlig varighet pr. tråltrekk	232	211	233	240			221
<b>Indu- stri- trålere</b>	Fangstmengde (tonn rundvekt)	2786	5704					8491
	Antall tråltrekk	961	3593					4554
	Antall fiskedager	270	1084					1354
	Antall tråltimer	3529	14485					18014
	Fangst pr. tråltrekk	2900	1588					1865
	Fangst pr. fiskedag	10321	5263					6271
	Fangst pr. tråltimer	790	394					471
	Antall tråltrekk pr. døgn	4	3					3
	Antall tråltimer pr. døgn	13	13					13
	Gjennomsnittlig varighet pr. tråltrekk	220	242					237

TABELL 8B. FANGSTMENDE OG FISKEINNSATS FORDELT PÅ HAVOMRÅDER 1987.

		Nord- sjøen	Norske- havet	Barents- havet	Spits- bergen	N.V. At- lanteren	Andre felter	Totalt
<b>Alle trålere</b>	Fangstmengde (tonn rundvekt)	29820	125974	28941	72637		45	257417
	Antall tråltrekk	8780	40667	9430	26728		19	85624
	Antall fiskedager	2426	10693	2682	6539		4	22344
	Antall tråltimer	37750	148534	38926	104055		76	329349
	Fangst pr. tråltrekk	3396	3098	3069	2718		2347	3006
	Fangst pr. fiskedag	12292	11781	10791	11108		11147	11521
	Fangst pr. tråltime	790	848	743	698		587	782
	Antall tråltrekk pr. døgn	4	4	4	4		5	4
	Antall tråltimer pr. døgn	16	14	15	16		19	15
Gjennomsnittlig varighet pr. tråltrekk	258	219	248	234		240	231	
<b>Fersk- fisk- trålere</b>	Fangstmengde (tonn rundvekt)	7645	92447	23024	53396		45	176559
	Antall tråltrekk	2309	30349	8293	21652		19	62622
	Antall fiskedager	601	7959	2383	5423		4	16370
	Antall tråltimer	9433	111815	34280	86048		76	241652
	Fangst pr. tråltrekk	3311	3046	2776	2466		2347	2819
	Fangst pr. fiskedag	12721	11616	9662	9846		11147	10785
	Fangst pr. tråltime	811	827	672	621		587	731
	Antall tråltrekk pr. døgn	4	4	3	4		5	4
	Antall tråltimer pr. døgn	16	14	14	16		19	15
Gjennomsnittlig varighet pr. tråltrekk	245	221	248	238		240	232	
<b>Salt- fisk- trålere</b>	Fangstmengde (tonn rundvekt)	6439	12675	2609	8476			30200
	Antall tråltrekk	1807	3425	557	2370			8159
	Antall fiskedager	142	837	147	538			1934
	Antall tråltimer	6769	12209	2246	8675			29899
	Fangst pr. tråltrekk	3563	3701	4685	3576			3701
	Fangst pr. fiskedag	15629	15144	17752	15754			15615
	Fangst pr. tråltime	951	1038	1162	977			1010
	Antall tråltrekk pr. døgn	4	4	4	4			4
	Antall tråltimer pr. døgn	16	15	15	16			15
Gjennomsnittlig varighet pr. tråltrekk	225	214	242	220			220	
<b>Fa- brikk- trålere</b>	Fangstmengde (tonn rundvekt)	8887	16102	3307	10765			39040
	Antall tråltrekk	2254	3412	580	2706			8952
	Antall fiskedager	518	702	152	578			1950
	Antall tråltimer	9006	10686	2400	9332			31424
	Fangst pr. tråltrekk	3934	4719	5702	3978			4362
	Fangst pr. fiskedag	17117	22937	21756	18624			20021
	Fangst pr. tråltime	985	1507	1378	1154			1242
	Antall tråltrekk pr. døgn	4	5	4	5			5
	Antall tråltimer pr. døgn	17	15	16	16			16
Gjennomsnittlig varighet pr. tråltrekk	240	188	248	207			211	
<b>Indu- stri- trålere</b>	Fangstmengde (tonn rundvekt)	6869	4748					11618
	Antall tråltrekk	2410	3481					5891
	Antall fiskedager	895	1195					2080
	Antall tråltimer	12550	13824					26374
	Fangst pr. tråltrekk	2850	1364					1972
	Fangst pr. fiskedag	7675	3974					5559
	Fangst pr. tråltime	547	344					441
	Antall tråltrekk pr. døgn	3	3					3
	Antall tråltimer pr. døgn	14	12					13
Gjennomsnittlig varighet pr. tråltrekk	312	238					269	

TABELL 8C. FANGSTMENDE OG FISKEINNSATS FORDELT PÅ HAVOMRÅDER 1988.

		Nord- sjøen	Norske- havet	Barents- havet	Spits- bergen	N.V. At- lanteren	Andre felter	Totalt
<b>Alle trålere</b>	Fangstmengde (tonn rundvekt)	20996	151693	40233	27150			240074
	Antall tråltrekk	9399	64003	14656	11791	2		99851
	Antall fiskedager	2820	14820	4070	2946	1		24657
	Antall tråltimer	43094	210351	62648	44816	3		360912
	Fangst pr. tråltrekk	2234	2370	2745	2303			2404
	Fangst pr. fiskedag	7445	10236	9885	9216			9737
	Fangst pr. tråltime	487	721	642	606			665
	Antall tråltrekk pr. døgn	3	4	4	4	2		4
	Antall tråltimer pr. døgn	15	14	15	15	3		15
Gjennomsnittlig varighet pr. tråltrekk	275	197	256	228	90		217	
<b>Fersk- fisk- trålere</b>	Fangstmengde (tonn rundvekt)	4202	99306	30749	19281			153540
	Antall tråltrekk	1956	43260	12910	9239			67365
	Antall fiskedager	459	10518	3631	2399			17007
	Antall tråltimer	7558	151667	55275	36158			250658
	Fangst pr. tråltrekk	2149	2296	2382	2087			2279
	Fangst pr. fiskedag	9156	9442	8469	8037			9028
	Fangst pr. tråltime	556	655	556	533			613
	Antall tråltrekk pr. døgn	4	4	4	4			4
	Antall tråltimer pr. døgn	16	14	15	15			15
Gjennomsnittlig varighet pr. tråltrekk	232	210	257	235			223	
<b>Salt- fisk- trålere</b>	Fangstmengde (tonn rundvekt)	4393	22625	5784	3386			36188
	Antall tråltrekk	2050	7747	808	1088			11693
	Antall fiskedager	438	1490	209	247			2384
	Antall tråltimer	7303	21778	3511	3852			36444
	Fangst pr. tråltrekk	2143	2921	7158	3112			3095
	Fangst pr. fiskedag	10030	15185	27675	13709			15180
	Fangst pr. tråltime	602	1039	1647	879			993
	Antall tråltrekk pr. døgn	5	5	4	4			5
	Antall tråltimer pr. døgn	17	15	17	16			15
Gjennomsnittlig varighet pr. tråltrekk	214	169	261	212			187	
<b>Fa- brikk- trålere</b>	Fangstmengde (tonn rundvekt)	3810	22120	3403	4483			33816
	Antall tråltrekk	1770	8784	875	1464			12893
	Antall fiskedager	379	1430	213	300			2322
	Antall tråltimer	6571	21283	3567	4806			36227
	Fangst pr. tråltrekk	2152	2518	3890	3062			2623
	Fangst pr. fiskedag	10052	15469	15978	14943			14563
	Fangst pr. tråltime	580	1039	954	933			933
	Antall tråltrekk pr. døgn	5	6	4	5			6
	Antall tråltimer pr. døgn	17	15	17	16			16
Gjennomsnittlig varighet pr. tråltrekk	223	145	245	197			169	
<b>Indu- stri- trålere</b>	Fangstmengde (tonn rundvekt)	8591	7642	297				16529
	Antall tråltrekk	3623	4212	63		2		7900
	Antall fiskedager	1544	1382	17		1		2944
	Antall tråltimer	21662	15623	295		3		37583
	Fangst pr. tråltrekk	2371	1814	4709				2092
	Fangst pr. fiskedag	5564	5529	17453				9737
	Fangst pr. tråltime	397	489	1006				440
	Antall tråltrekk pr. døgn	2	3	4		2		3
	Antall tråltimer pr. døgn	14	11	17		3		13
Gjennomsnittlig varighet pr. tråltrekk	359	223	281		90		285	

TABELL 8D. FANGSTMENDE OG FISKEINNSATS FORDELT PÅ HAVOMRÅDER 1989.

		Nord- sjøen	Norske- havet	Barents- havet	Spits- bergen	N.V. At- lanteren	Andre felter	Totalt
<b>Alle trålere</b>	Fangstmengde (tonn rundvekt)	10644	116564	28515	5952	146	1166	162987
	Antall tråltrekk	5986	49140	12352	3498	66	577	71619
	Antall fiskedager	1630	11059	3296	869	21	158	17033
	Antall tråltimer	24405	153971	49035	15045	390	1304	244150
	Fangst pr. tråltrekk	1778	2372	2309	1701	2205	2022	2276
	Fangst pr. fiskedag	6530	10540	8652	6849	6931	7383	9569
	Fangst pr. tråltime	436	757	582	396	373	895	668
	Antall tråltrekk pr. døgn	4	4	4	4	3	4	4
	Antall tråltimer pr. døgn	15	14	15	17	19	8	14
Gjennomsnittlig varighet pr. tråltrekk	245	188	238	258	355	136	205	
<b>Fersk- fisk- trålere</b>	Fangstmengde (tonn rundvekt)	2463	69444	25023	3449			100378
	Antall tråltrekk	1539	29770	11071	2103			44483
	Antall fiskedager	348	6949	3025	534			10856
	Antall tråltimer	5399	98783	44910	9226			158318
	Fangst pr. tråltrekk	1600	2333	2260	1640			2257
	Fangst pr. fiskedag	7076	9993	8272	6459			9246
	Fangst pr. tråltime	456	703	557	374			634
	Antall tråltrekk pr. døgn	4	4	4	4			4
	Antall tråltimer pr. døgn	16	14	15	17			15
Gjennomsnittlig varighet pr. tråltrekk	210	199	243	263			214	
<b>Salt- fisk- trålere</b>	Fangstmengde (tonn rundvekt)	2667	19037	1488	1071		741	25003
	Antall tråltrekk	1266	7269	590	692		242	10059
	Antall fiskedager	298	1457	127	166		76	2124
	Antall tråltimer	4795	20346	2033	2902		647	30723
	Fangst pr. tråltrekk	2107	2619	2521	1547		3061	2486
	Fangst pr. fiskedag	8951	13066	11714	6450		9746	11772
	Fangst pr. tråltime	556	936	732	369		1145	814
	Antall tråltrekk pr. døgn	4	5	5	4		3	5
	Antall tråltimer pr. døgn	16	14	16	17		9	14
Gjennomsnittlig varighet pr. tråltrekk	227	168	207	252		160	183	
<b>Fa- brikk- trålere</b>	Fangstmengde (tonn rundvekt)	2995	21280	2005	1432	146		27857
	Antall tråltrekk	1630	8406	691	703	66		11496
	Antall fiskedager	368	1493	144	169	21		2195
	Antall tråltimer	6036	21426	2092	2917	390		32861
	Fangst pr. tråltrekk	1837	2531	2901	2037	2205		2423
	Fangst pr. fiskedag	8139	14253	13293	8473	6931		12691
	Fangst pr. tråltime	496	993	958	491	373		848
	Antall tråltrekk pr. døgn	4	6	5	4	3		5
	Antall tråltimer pr. døgn	16	14	15	17	19		15
Gjennomsnittlig varighet pr. tråltrekk	222	153	182	249	355		172	
<b>Indu- stri- trålere</b>	Fangstmengde (tonn rundvekt)	2519	6803				426	9748
	Antall tråltrekk	1551	3695				335	5581
	Antall fiskedager	616	1160				82	1858
	Antall tråltimer	8175	13416				657	22248
	Fangst pr. tråltrekk	1624	1841				1271	1747
	Fangst pr. fiskedag	4090	5865				5192	5247
	Fangst pr. tråltime	308	507				648	438
	Antall tråltrekk pr. døgn	3	3				4	3
	Antall tråltimer pr. døgn	13	12				8	12
Gjennomsnittlig varighet pr. tråltrekk	316	218				118	239	

TABELL 9

## NOEN HOVEDTALL FOR ALLE TRÅLERE I PERIODEN 1979-1989.

	1979	1980	1981	1982	1983	1984	1985	1986	1987	1988	1989
Deltakende trålere	153	140	138	116	115	117	123	129	158	177	165
Fangstmengde (tusen tonn rundvekt)	199.2	161.2	189.9	186.2	198.9	210.1	193.1	217.5	256.9	237	156
Herav ferskfisk (tusen tonn) (*)	103.3	79.9	94.3	91.5	95.2	105.9	87.3	138.8	176.4	152.6	96.2
salfisk	6.4	8.1	9.4	8.5	9.2	4.3	3.1	27.1	29.8	35.2	24.2
filet	18.5	14.5	16.6	18	21.9	24.3	30	42.9	39	32.6	26.4
Herav torsk (% av rundvekt)	65	54	39	36	34	26	31	102	170	121	62
sei	17	32	43	47	55	62	56	74	48	59	51
hyse	15	11	13	12	6	4	4	20	23	29	12
annet	3	3	5	5	5	8	9	23	17	31	38
Antall tråltrekk	99679	57113	59078	57951	59621	66598	63728	66539	85624	99851	71619
Antall tråltimer	406823	221182	228226	221690	222152	244995	235844	245218	329349	360912	244150
Antall fiskedager	25969	14753	15569	14989	15521	16827	15882	17028	22344	24657	17033
Fangst pr. tråltime (kg rundvekt)	490	729	832	840	895	857	826	888	782	665	668

(\*) For årene 1979 -1985 er kvantum oppgitt i produktvekt. Fra og med 1986 er kvantum oppgitt i rund vekt. Dette medfører at kvanta blir oppjustert etter fiskesortenes, tilstandsavhengige omregningsfaktorer .

**DRIFTSRESULTATER FOR HELÅRSDREVNE FERSKFISKTRÅLERE OVER  
200 BRT, GJENNOMSNIITT PR. FARTØY, 1986 - 1989. (\*)**

		1986	1987	1988	1989
1. Driftsinntekter i alt (**)	kr	11,933,500	15,049,000	9,651,900	9,471,400
2. Mannskapet	kr	3,983,300	5,071,900	3,622,200	3,408,900
3. Rederiet	kr	7,950,200	9,977,100	6,029,700	6,062,500
4. Rederiets kostnader	kr	4,905,300	6,073,800	5,371,100	5,445,200
Herav utgjorde:					
a. Drivstoff og maskinrekvisita	kr	1,325,900	1,529,700	1,397,100	1,580,900
b. Is, salt og emballasje	kr	12,400	29,100	17,600	53,900
c. Leid arbeidshjelp	kr	59,500	103,000	62,900	95,100
d. Assuranse av fartøy	kr	258,700	322,800	308,600	427,600
e. Vedlikehold og avskr. på trålutstyr	kr	854,500	975,500	924,900	966,600
f. Vedlikehold av fartøy	kr	1,463,100	1,882,200	1,565,100	1,220,800
g. Administrasjon	kr	306,400	388,600	411,300	439,600
h. Sosiale utgifter	kr	45,200	77,700	74,800	64,400
i. Diverse uspesifisert	kr	579,600	765,200	608,800	596,300
5. Renteutgifter	kr	524,500	526,900	599,700	1,038,700
6. Punkt 3 - Punkt 4	kr	3,044,900	3,903,300	658,600	617,600
7. Mannskapets inntekter pr. ukeverk	kr	7,100	8,300		
8. Arbeidsgodtgjørelse pr. årsverk	kr	291,400	370,200		
9. Fiskeriott pr. årsverk	kr	214,600	275,800	189,400	
10. Fartøystørrelse	BRT	297	297	297	354
11. Fartøystørrelse	meter	45,6	46,0	46,0	47,3
12. Motorstyrke	HK	1428	1457	1457	1593
13. Fartøyalder	år	14	15	16	15
Antall fartøy med i utvalgsundersøkelsen		35	34	35	20

(\*) For 1989 er fartøyene gruppert i ferskfisktrålere over 250 BRT og torske-trålere med ombordproduksjon på 250 BRT og over.

(\*\*) Herav kostnadsreduserende driftstilskudd.

**DRIFTSRESULTATER FOR HELÅRSDREVNE RUNDFRYSETRÅLERE OVER  
400 BRT, GJENNOMSNITT PR. FARTØY, 1986 - 1989. (\*)**

		1986	1987	1988	1989
1. Driftsinntekter i alt (**)	kr	17,510,700	18,953,800	14,187,800	
2. Mannskapet	kr	5,899,300	6,295,000	5,124,800	
3. Rederiet	kr	11,611,400	12,658,800	8,063,000	
4. Rederiets kostnader	kr	7,014,400	7,950,200	7,797,300	
Herav utgjorde:					
a. Drivstoff og maskinrekvisita	kr	2,073,800	2,079,200	1,786,200	
b. Is, salt og emballasje	kr	66,700	49,700	49,000	
c. Leid arbeidshjelp	kr	71,100	81,600	133,000	
d. Assuranse av fartøy	kr	402,600	435,800	408,300	
e. Vedlikehold og avskr. på trålutstyr	kr	929,500	1,162,300	1,070,900	
f. Vedlikehold av fartøy	kr	2,154,800	2,576,600	3,083,500	
g. Administrasjon	kr	354,000	302,100	377,000	
h. Sosiale utgifter	kr	28,700	50,500	78,600	
i. Diverse uspesifisert	kr	933,200	1,212,400	810,800	
5. Renteutgifter	kr	1,530,700	2,164,500	2,632,200	
6. Punkt 3 - Punkt 4	kr	4,547,000	4,708,600	1,265,700	
7. Mannskapets inntekter pr. ukeverk	kr	9,230	9,500		
8. Arbeidsgodtgjørelse pr. årsverk	kr	402,100	429,100		
9. Fiskerlott pr. årsverk	kr	288,500	333,600	238,100	
10. Fartøystørrelse	BRT	476	479	487	
11. Fartøystørrelse	meter	51,1	51,8	52,0	
12. Motorstyrke	HK	2100	1940	2027	
13. Fartøyalder	år	8	12	11	
Antall fartøy med i utvalgsundersøkelsen		3	4	4	

(\*) For 1989 er fartøyene gruppert i ferskfisktrålere over 250 BRT og torske-trålere med ombordproduksjon på 250 BRT og over.

(\*\*) Herav kostnadsreduserende driftstilskudd.

**DRIFTSRESULTATER FOR HELÅRSDREVNE SALTFISKTRÅLERE OVER  
400 BRT, GJENNOMSNITT PR. FARTØY, 1986 - 1989. (\*)**

		1986	1987	1988	1989
1. Driftsinntekter i alt (**)	kr	20,939,900	30,281,300	25,399,700	
2. Mannskapet	kr	6,826,900	10,031,900	8,490,000	
3. Rederiet	kr	14,113,000	20,249,400	16,909,700	
4. Rederiets kostnader	kr	8,273,900	9,288,400	11,434,900	
Herav utgjorde:					
a. Drivstoff og maskinrekvisita	kr	2,123,900	2,186,500	2,400,300	
b. Is, salt og emballasje	kr	493,600	668,800	814,300	
c. Leid arbeidshjelp	kr	180,600	272,700	273,700	
d. Assuranse av fartøy	kr	357,400	490,900	610,200	
e. Vedlikehold og avskr. på trålutstyr	kr	955,600	963,800	1,682,700	
f. Vedlikehold av fartøy	kr	1,978,800	1,462,000	2,509,900	
g. Administrasjon	kr	367,700	481,300	537,200	
h. Sosiale utgifter	kr	76,500	100,900	132,000	
i. Diverse uspesifisert	kr	1,739,600	2,661,500	2,474,600	
5. Renteutgifter	kr	1,218,000	1,379,800	3,437,400	
6. Punkt 3 - Punkt 4	kr	5,839,100	10,961,000	5,474,800	
7. Mannskapets inntekter pr. ukeverk	kr		9,400		
8. Arbeidsgodtgjørelse pr. årsverk	kr		430,600		
9. Fiskerlott pr årsverk	kr	251,300	345,400	232,300	
10. Fartøystørrelse	BRT	474	493	552	
11. Fartøystørrelse	meter	50,7	48,8	55,6	
12. Motorstyrke	HK	1963	1857	3112	
13. Fartøyalder	år	15	13	4	
Antall fartøy med i utvalgsundersøkelsen		8	7	5	

(\*) For 1989 er fartøyene gruppert i ferskfisktrålere over 250 BRT og torsketrålere med ombordproduksjon på 250 BRT og over.

(\*\*) Herav kostnadsreduserende driftstilskudd.



**DRIFTSRESULTATER FOR HELÅRSDREVNE FABRIKKTRÅLERE  
GJENNOMSNIITT PR. FARTØY, 1986 - 1989. (\*)**

		1986	1987	1988	1989
1. Driftsinntekter i alt (**)	kr	32,501,400	40,065,300	28,108,600	21,805,600
2. Mannskapet	kr	10,369,300	13,092,200	9,127,900	6,747,700
3. Rederiet	kr	22,132,100	26,973,100	18,980,700	15,057,900
4. Rederiets kostnader	kr	12,247,000	14,307,400	12,672,700	11,277,100
Herav utgjorde:					
a. Drivstoff og maskinrekvisita	kr	2,621,700	2,599,700	2,202,400	2,640,400
b. Is, salt og emballasje	kr	947,400	1,085,600	828,100	777,600
c. Leid arbeidshjelp	kr	408,900	555,800	311,400	408,000
d. Assuransé av fartøy	kr	537,600	596,600	700,900	750,200
e. Vedlikehold og avskr. på trålutstyr	kr	1,158,300	1,594,100	1,749,300	1,214,500
f. Vedlikehold av fartøy	kr	3,575,900	3,693,400	3,177,800	1,761,400
g. Administrasjon	kr	689,400	946,700	876,600	696,100
h. Sosiale utgifter	kr	135,300	201,600	166,400	111,400
i. Diverse uspesifisert	kr	2,172,500	3,033,900	2,659,800	2,917,500
5. Renteutgifter	kr	1,313,000	1,378,000	2,748,800	4,874,300
6. Punkt 3 - Punkt 4	kr	9,885,100	12,665,700	6,308,000	3,780,800
7. Mannskapets inntekter pr. ukeverk	kr	7,400	9,300		
8. Arbeidsgodtgjørelse pr. årsverk	kr	314,200	402,800		
9. Fiskerlott pr. årsverk	kr	261,900	332,200	229,100	163,500
10. Fartøystørrelse	BRT	826	777	1,133	1,739
11. Fartøystørrelse	meter	65,4	61,5	65,8	60,6
12. Motorstyrke	HK	2789	2856	2977	3462
13. Fartøyalder	år	13	14	10	4
Antall fartøy med i utvalgsundersøkelsen		8	8	7	14

(\*) For 1989 er fartøyene gruppert i ferskfisktrålere over 250 BRT og torsketrålere med ombordproduksjon på 250 BRT og over.

(\*\*) Herav kostnadsreduserende driftstilskudd.

