

Farkostens nummer art og navn	Lengde	Bredde	Dybde	Tonn		Materiale Byggeår	Omb. år	Maskin			Eierens (den korresponderende reders) navn og postadresse
				Br.	Nt.			Hva slags	Byggeår	H. K.	

Nord-Trøndelag fylke.

NT-B. Beitstad — tilsynsmann: Einar Kvam, Beitstad.

1 Ms Liv	25.3	8.6	5.7	—	—	T 08	—	Skan	?	6 Ole E Søli, Beitstad
2 Må Sabben	25.0	6.0	4.0	—	—	T 27	36	Sabb	37	4 Johan Lien, Beitstad
4 Må Torsk	25.0	7.0	4.0	—	—	T 30	—	Wich	27	4 John Jermstad m fl, Beitstad
6 Må Herlaug	24.4	5.7	2.4	—	—	T	—	Unlv	?	8 Johan Skevik, Beitstad
7 Mk Lun	27.0	8.0	4.0	—	—	T	—	Skan	?	6 Ivar Tessem, Bartnes

NT-E. Egge — tilsynsmann: Sverre Tronstad, Egge pr. Steinkjer.

2 Ms Skarven	31.9	10.6	5.3	—	—	T 34	—	Skan	?	8 Petrus Viseth m fl, Steinkjer
5 Ms Harry	27.0	9.0	4.5	—	—	T 26	—	Skan	?	7 Saul Meyer Larsen m fl, Steinkjer
7 Mk Delfin	27.0	7.0	3.0	—	—	T 26	—	Delfi	?	8 Torvald Haugan, Steinkjer
9 Ms Trygg	28.0	9.0	5.0	—	—	T 35	—	Heim	41	8 Trygve Trana, Steinkjer
10 Mk Ragnar	31.9	10.6	5.3	—	—	T 30	—	Rapp	?	17 Sverre Tronstad m fl, Steinvika
14 Ms Breiegg	30.8	10.1	5.3	—	—	T 38	—	Skan	32	8 Vilhelm Moe, Steinkjer

NT-F. Flatanger — tilsynsmann: Sverre Hustad, Sørflatanger.

1 Må Rex	22.0	7.0	4.0	—	—	T 48	—	Sabb	37	4 Ingj Holmen m fl, Sørflatanger
3 Må Kjapp	17.5	5.0	3.0	—	—	T 40	—	Sleip	52	3 Ole Vedvik, Lauvsnes
4 Mg Havlys 2*	44.0	13.3	9.0	18	6	T 24	—	Unio	41	20 Einvik Notbruk, Einvika
5 Må Skårungen	21.0	7.0	3.0	—	—	T 43	—	Sabb	43	5 Angel Landre, Einvika
6 Må Sleipner	20.0	6.5	3.0	—	—	T 30	—	Sleip	48	4 Dankar Estensen m fl, Lauvsnes
7 Må Dan	23.0	?	?	—	—	T 32	—	Dan	26	6 Arne Starnes, Lauvsnes
8 Må Havsula	21.0	7.5	3.5	—	—	T 47	—	Sabb	47	5 Arnold Landre m fl, Einvika
9 Må Gjød	21.0	6.0	4.0	—	—	T 50	—	Sabb	49	5 Brynj Strøm, Einvika
10 Mk Signal	37.0	12.0	5.2	—	—	T 14	—	Rapp	38	24 Peder W Meland, Lauvsnes
11 Må Sander	20.0	6.5	4.5	—	—	T 48	—	Sleip	48	4 Martin Høstland, Einvika
12 Må Vikaværingen	21.0	6.5	3.5	—	—	T 49	—	Sabb	49	4 P Eriksen, Sørflatanger
13 Må Terje	25.0	7.5	4.5	—	—	T 29	—	Popu	?	8 Ivar Strøm, Einvika
14 Må Viking	19.0	6.0	3.5	—	—	T 26	—	Sabb	27	3 Arnold Bakkan, Sørflatanger
15 Må Glimt	23.0	6.0	3.0	—	—	T 37	—	F M	?	6 Otto Hågeusen, Lauvsnes
16 Ms Havørn	29.0	9.5	3.5	—	—	T 33	—	Heim	49	11 Alf Aspø, Sørflatanger
18 Må Hyar	21.0	7.4	3.0	—	—	T 28	—	Konk	23	4 Paula Mathisen, Hasvåg, Flatanger
19 Må Skarven	22.0	7.0	3.0	—	—	T 52	—	Real	52	5 K J Feøy, Bjørøya
20 Ms Skreien	30.0	11.0	4.7	—	—	T 27	—	Finø	27	10 Martin Høstland, Einvika
21 Må Havbråt	25.0	8.0	3.5	—	—	T 32	—	Bolin	34	8 Ragnvald Gladse, Sørflatanger
22 Må Napp	23.0	8.0	4.0	—	—	T 31	—	Brun	31	3 Arne Aglen, Utvorda
23 Må Rabben	18.0	5.5	2.7	—	—	T 50	—	Sleip	51	3 Ingm Aune, Einvika
24 Må Duen	19.0	6.7	3.0	—	—	T 44	—	Sabb	41	3 Tonning Skingen, Lauvsnes
25 Ms Sjøglimt	26.0	8.0	5.0	—	—	T 49	—	Skan	13	6 Olav Harnes, Hasvåg, Flatanger
26 Må Sleipner	30.0	8.0	4.0	—	—	T 11	—	Gide	11	4 Arne Starnes, Lauvsnes
27 Ms Håpet	29.2	10.4	3.6	—	—	T 14	36	Rapp	30	10 Konrad Dølvik, Einvika

NORGES LEVENDEFISKELAG S/L

Avdelingskontorer: Oslo kontoret 424245. Mosjøen kontoret 329. Åndalsnes kontoret 184.

Telegr.adr.: Levendefisk. Hovedkontoret: Trondheim.

Sentralbord 29680.

FISKERNES EGEN FORRETNING

Farkostens nummer art og navn	Lengde	Bredde	Dybde	Tønn		Materiale	Byggear	Ombar	Maskin		Eierens (den korresponderende reders) navn og postadresse	
				Br.	Nt.				Hva slags	Byggear H. K.		
29 Må Tor	20.0	6.5	4.0	—	—	T 44	—	—	F M	44	4	Henrik Kvernø, Einvika
30 Må Kåre	22.5	8.0	3.5	—	—	T 50	—	—	Sabb	49	5	Oskar Kvaløseter, Sørflatanger
31 Må Kjapp	19.0	6.0	2.0	—	—	T	—	—	Sleip	52	3	Hans Leite, Einvika
32 Mk Laila	31.4	8.0	4.5	—	—	T	—	—	Aktiv	?	8	Gunnar Rath m fl, Einvika
33 Må Streif	19.7	6.9	3.2	—	—	T 14	—	—	Sabb	45	4	Hilmar Holmen, Sørflatanger
34 Må Sjøfuglen	40.0	12.9	5.5	—	—	T 23	—	—	Heim	31	20	E Kvaløseter m fl. Sørflatanger
35 Må Glimt	25.0	7.5	5.0	—	—	T 33	—	—	Ferst	?	5	Konr Kristiansen, Lauvsnes
36 Må Fangst	20.0	7.0	3.0	—	—	T 46	—	—	Sabb	38	5	Alf Aspø, Sørflatanger
37 Ms Argus	17.0	4.5	1.5	—	—	T 24	36	—	Meté	13	4	Trygve Sorå, Utvorda
38 Må Skarven	17.5	5.0	2.0	—	—	T 33	—	—	Sleip	48	3	Trygve Dahle, Sørflatanger
39 Mk Toppsund°	51.3	14.7	6.3	25	8	T 40	52	—	Unio	48	30	Joh Thomassen, Lauvsnes
40 Mk Stjerna	36.0	11.5	7.0	—	—	T 24	44	—	Rapp	29	20	Angel Landre m fl, Einvika
41 Må Sabb	22.0	6.0	5.0	—	—	T 39	—	—	Sabb	39	5	Hilmar Hansen, Utvorda
42 Ms Prøven	27.0	9.5	5.5	—	—	T 36	46	—	Rapp	45	10	Arnold Olsen, Lauvsnes
44 Må Sleipner	20.0	4.5	3.5	—	—	T 37	—	—	Sleip	30	5	Tore Bjørsvik m fl. Kvaløseter
45 Må Kvikk	17.0	4.5	?	—	—	T 30	—	—	Sleip	?	2	Adolf Leite, Einvika
46 Må Draugen	19.8	6.1	2.4	—	—	T 50	—	—	F M	?	5	Egil Havstein, Lauvsnes
47 Må Glimt	22.0	8.0	4.0	—	—	T 32	—	—	Sabb	32	5	Sverre Brumo, Utvorda
48 Må Laksen	22.0	7.5	3.0	—	—	T 25	44	—	Sabb	48	5	Ingv Stavem, Einvika
49 Må Sabben	22.0	7.0	5.0	—	—	T 50	—	—	Sabb	50	5	Petter Løfsnes, Bjørøya
50 Må Kammera	30.0	10.5	3.0	—	—	T	52	—	Marn	47	6	Johs Stannes, Lauvsnes
52 Må Alen	17.5	4.5	2.1	—	—	T 52	—	—	Sleip	51	3	Sverre Feøy, Utvorda
53 Må Lyr	21.0	6.2	3.0	—	—	T 40	—	—	Sabb	40	4	Bjarne Hestvik, Utvorda
54 Mk Lyng	36.0	9.0	5.0	—	—	T 14	—	—	Gide	47	20	Oskar Holand, Hasvåg, Flatanger
55 Må Ula	17.0	4.5	2.5	—	—	T 53	—	—	notor	?	3	Osvald Sorå, Utvorda
56 Mk Svanen	37.3	12.0	4.4	—	—	T 23	47	—	Unio	49	20	Leif Olsen, Sørflatanger
57 Må Bølgen	22.0	8.0	3.5	—	—	T 53	—	—	Sabb	50	5	Olaus Frisendal, Utvorda
58 Ms Sleipner	29.4	10.0	5.0	5	1	T 39	—	—	Bolin	?	8	Sigv Kristiansen, Bjørøya
59 Må Grei	23.0	7.0	4.0	—	—	T	45	—	Sabb	46	5	James Rath, Einvika
61 Må Gribb	12.0	3.9	2.4	—	—	T 06	—	—	Sabb	41	3	Toning Skingen, Utvorda
62 Må Teisten	26.0	7.0	4.0	—	—	T 28	—	—	Dan	16	6	Karl Aspøy, Sørflatanger
63 Må Von	20.0	6.0	4.0	—	—	T 35	—	—	Sabb	48	4	Kåre Hansen, Sørflatanger
64 Må Rappen	25.8	9.5	4.5	—	—	T 38	—	—	Rapp	25	4	Toralf Fallet, Lauvsnes
65 Må Ørnen	17.8	5.5	3.0	—	—	T 50	—	—	Sabb	49	4	Karl Olsen, Sørflatanger
66 Ms Uredd°	32.3	11.1	5.0	—	—	T 37	—	—	Volda	49	22	Elbert Laukøy, Utvorda
67 Ms Forsøk	35.0	9.7	4.5	—	—	T 13	41	—	Heim	31	11	Asm Hogland, Hasvåg, Flatanger
68 Må Fykk	15.0	4.0	3.0	—	—	T 36	—	—	Sleip	49	3	Kåre Olsen, Lauvsnes
69 Mk Agåt	38.3	13.5	5.5	16	4	T 38	—	—	Rapp	38	35	Bjarne Myren m fl, Utvorda
70 Må Lykkeper	22.0	6.0	3.5	—	—	T 47	—	—	Sleip	48	7	Sigurd Sivertsen, Bjørøya
71 Må Bølgen	22.0	7.5	3.0	—	—	T 31	—	—	Wich	?	6	Edgar Akvik, Flatanger
72 Ms Eignaludten	30.8	6.3	5.5	—	—	T 28	—	—	Brun	28	12	Reinh Arnes, Utvorda
74 Må Glimt	19.0	6.0	3.0	—	—	T 53	—	—	Marn	49	5	Trygve Madsen, Lauvsnes
75 Må Glimt	19.0	5.0	3.0	—	—	T 49	—	—	Marn	49	5	Trygve Madsen, Lauvsnes
76 Må Laksen	21.5	8.0	5.0	—	—	T 49	—	—	Sabb	38	5	Olai Høstland, Sørflatanger
77 Mkr Havørna°	42.0	13.6	6.0	17	5	T 48	—	—	Unio	48	30	Magne Andersen, Utvorda
79 Må Grisen	22.0	7.0	5.0	—	—	T 30	—	—	Heim	30	5	Rolf Strøm, Utvorda
80 Må Skarven	18.1	6.4	2.6	—	—	T 38	—	—	Real	44	3	Sem Vikdal, Sørflatanger
81 Må Vågen	18.0	4.0	3.0	—	—	T 42	—	—	Sleip	50	3	Marvin Vågan, Lauvsnes

Fiskets Gang

Utgitt av Fiskeridirektøren.

STATISTIKK — FISKENYTT
AKTUELLE ARTIKLER
fra inn- og utland.

Farkostens nummer art og navn	Lengde	Bredde	Dybde	Toan		Materiale	Byggeår	Ombår	Maskin		Eierens (den korresponderende reders) navn og postadresse	
				Br.	Nt				Hva slags	Byggeår H. K.		
82 Må Flink	23.4	5.3	2.3	—	—	T 13	—	—	FM	28	3	Torolf Torbjørnsen, Lauvsnes
83 Må Flink	20.0	6.5	4.0	—	—	T 47	—	—	Sabb	47	4	Harald Agård, Sørflatanger
84 Må Rapp	18.0	6.0	3.0	—	—	T 44	—	—	Konk	25	4	Audbj. Holmen, Sørflatanger
85 Må Rabb	18.0	6.0	3.0	—	—	T 46	—	—	Sabb	46	4	H Estensen m fl, Sørflatanger
86 Må Thor	23.0	7.0	5.0	—	—	T 25	—	—	FM	25	4	Sigfrid Erntsen, Utvorda
87 Må Terje 2	25.0	8.5	4.0	—	—	T 30	—	—	Brun	30	7	Joh Teigmo, Utvorda
88 Må Forsøk	27.0	9.7	4.0	—	—	T 30	—	—	motor	15	5	Magne Havstein m fl, Lauvsnes
89 Må Kleggen	18.0	6.0	4.0	—	—	T 42	—	—	Sabb	46	3	Arthur Strand m fl, Sørflatanger
90 Må Laksen	19.9	6.0	2.0	—	—	T 29	—	—	Sleip	31	5	Olaus Frisendal, Utvorda
91 Må Stokk	17.5	5.1	1.6	—	—	T 51	—	—	Real	52	5	Einar Klungvik, Bjørøya
92 Må Prøven	28.0	9.0	4.0	—	—	T 33	—	—	Grei	15	5	Peder Aspøy, Sørflatanger
93 Må Laks	22.0	7.0	3.0	—	—	T 27	—	—	Sabb	27	3	Inge Aune, Hasvåg, Flatanger
94 Må Thams	22.4	7.0	3.0	—	—	T 31	—	—	Heim	?	4	Alf Jøssund, Oppland
95 Må Ulken	23.0	8.0	4.0	—	—	T 43	—	—	Sleip	43	6	Ivar Haugsbakk, Utvorda
96 Må Vågen	20.0	6.0	4.0	—	—	T 38	—	—	Tenfj	?	5	Peder Gladso, Sørflatanger
97 Må Falken	25.5	6.9	4.2	—	—	T 23	43	—	Ølver	26	6	Olav Ødegård, Utvorda
98 Må Marna	26.0	11.0	7.0	—	—	T 51	—	—	Marn	51	16	Petter Løfsnæs, Bjørøya
99 S Sild	31.9	10.4	5.3	—	—	T 20	—	—	—	—	—	Almar Kristiansen m fl, Lauvsnes
100 Må Laksen	22.0	7.0	3.0	—	—	T	—	—	Sabb	32	5	Bernhof Nesseth, Flatanger
101 Må Bølgen	25.0	8.0	3.5	—	—	T 32	—	—	Gide	15	4	H Bølestrand m fl, Hasvåg, Flat.
102 Må Lax	24.0	8.5	3.0	—	—	T 32	—	—	Sabb	48	5	Gunnv Kjærund, Einvika
103 Må Kvikk	18.0	4.5	2.5	—	—	T 38	—	—	motor	?	3	Rudolf Vedvik, Utvorda
104 Må Nidaros	47.0	14.0	7.0	—	—	T 17	—	—	Heim	17	20	Aksel Myran, Utvorda
105 Må Færstad	24.0	7.5	4.0	—	—	T 34	—	—	motor	34	5	Emil Fosvik, Hasvåg, Flatanger
106 Må Valen	20.0	8.0	3.0	—	—	T 42	—	—	Sabb	42	4	Emil Skjengen, Utvorda
107 Må Sleipner 1	17.0	5.0	3.0	—	—	T 40	—	—	Sleip	40	3	Sigm Furberg, Sørflatanger
108 Må Glimt	24.0	8.0	6.5	—	—	T 42	—	—	Sabb	42	4	Sverre Jacobsen, Hasvåg, Flatang.
109 Må Mons	19.0	5.0	3.0	—	—	T 35	—	—	Metø	30	4	Joh Kristiansen, Bjørøya
110 Må Anker	22.0	7.5	4.0	—	—	T 43	—	—	Sabb	43	5	Emil Hustad, Sørflatanger
112 Må Siv	22.0	6.0	4.0	—	—	T 44	—	—	FM	49	6	Bergljot Hanø, Hasvåg, Flatanger
113 Må Håpet	29.0	8.3	4.0	—	—	T 33	—	—	Ø M	38	10	Arne Aglen, Utvorda
114 Må Skumm	20.2	6.4	3.2	—	—	T	—	—	FM	?	5	Alb Geving, Lauvsnes
116 Må Truls	18.0	5.0	2.5	—	—	T 33	—	—	Sleip	33	5	Oddm Børresen, Utvorda
117 Må Bølgefjord	32.0	9.0	7.0	—	—	T 49	—	—	O M	44	10	N Morvik, Hasvåg, Flatanger
118 Må Fram	19.0	6.0	3.0	—	—	T 50	—	—	Sleip	50	3	Osvald Bruno, Utvorda
119 Må Ulabrand	20.0	5.0	3.0	—	—	T 45	—	—	Sleip	33	7	Osv Sorå, Utvorda
121 Må Alka	33.1	12.0	4.4	—	—	T 41	—	—	Brun	29	12	Aksel Myren, Utvorda
122 Må Terna	17.7	4.8	1.9	—	—	T 46	—	—	Sleip	47	3	Godtfr Ottesen, Sørflatanger
123 Må Japp	18.0	5.5	2.5	—	—	T 20	40	—	Japp	51	5	James Roth, Einvika
124 Må Lykken	25.0	6.5	4.0	—	—	T	49	—	Sabb	48	5	Konrad Østvik, Hasvåg, Flatanger
125 Må Varg	30.8	10.6	4.8	—	—	T 50	—	—	Gideo	13	8	Joh Havstein, Einvika
127 Må Lax	22.0	8.0	4.0	—	—	T 30	—	—	Sabb	30	4	Aug Reitan, Sørflatanger
128 Må Teddy	18.0	5.0	3.0	—	—	T 44	—	—	Sleip	44	3	Edv Hustad, Sørflatanger
130 Må Signal	18.0	5.0	3.0	—	—	T 44	—	—	Sleip	44	3	Peder W Meland, Lauvsnes
131 Må Måken	23.0	6.0	3.0	—	—	T 35	—	—	Stabil	55	7	Bj Hestvik, Utvorda
132 Må Sabben	20.4	7.0	3.0	—	—	T 49	—	—	Sabb	49	5	Hans Kjeøy, Sørflatanger
133 Må Suommei	20.0	6.4	3.2	—	—	T 38	—	—	Sleip	?	3	Ragnar Strøm, Einvika
134 Må Bølgen	22.0	7.0	3.5	—	—	T 43	—	—	Sabb	44	4	Godtfred Bøle, Oppland

Kelvin Hughes Ekkolodd

finner mer fisk. Kjøp de engelske Kelvin Hughes lodd til alle typer fartøyer hos

A/S ELEKTROINSTALLATOR, O. Trygvasonsgate 50, Trondheim.

Hovedrepr.: INGENIØRFORRETNINGEN ATLAS A/S., Oslo.

Farkostens nummer art og navn	Lengde	Bredde	Dybde	Tonn		Materiale		Maskin		Eierens (den korresponderende reders) navn og postadresse	
				Br.	Nr.	Materiale	Byggeår	Ombår	Hva slags		Byggeår
135	Må Lommen	19.5	6.5	3.0	—	—	T 25	Gide	25	3	Karl Træffjord, Sorflatanger
136	Må Terna	23.0	7.5	6.0	—	—	T 12	Sabb	47	4	Oddv Sandmo, Utvorda
137	Må Darling	18.0	6.0	3.0	—	—	T 45	Sabb	49	4	Hans Estensen, Sorflatanger
138	Må Fisken	22.3	4.1	3.0	—	—	T 43	Rapp	25	4	Sivert Kristiansen, Hasvåg, Flat.
139	Må Sabb	21.0	7.0	5.0	—	—	T	Sabb	48	4	Otmar Strøm, Einvika
140	Må Pilken	20.0	5.0	4.0	—	—	T 48	FM	46	4	Henry Dølvik, Einvika
141	Må Fram	22.5	7.0	3.0	—	—	T 46	Sabb	49	5	Inge Knutsen, Oppland
142	Må Heim 2	21.0	7.0	4.0	—	—	T 46	FM	46	6	Norm Kvaløysæter, Sorflatanger
143	Mk Villa	35.3	11.6	5.8	—	—	T 30	Brun	31	16	Rudolf Kristoffersen, Einvika
144	Må Arne	18.0	6.0	4.0	—	—	T 46	Real	45	5	Asbj Hogland, Hasvåg, Flatanger
145	Må Pluto	19.1	5.3	2.7	—	—	T 51	Sleip	50	3	Joh Havstein, Einvika
146	Må Elsa Marie	17.5	4.0	3.0	—	—	T 52	Ø M	?	6	Trygve Olsen, Sorflatanger
147	Må Alen	17.2	4.5	2.2	—	—	T 47	Meté	47	4	Villy Havn, Utvorda
148	Må Uran	22.0	8.0	3.0	—	—	T 44	Sabb	47	4	Karl Ørnsen m fl, Hasvåg, Flatang.
149	Må Rusken	22.0	7.5	3.0	—	—	T 48	Unio	48	7	Almar Kristiansen, Lauvsnes
150	Må Spurven	18.0	6.0	2.5	—	—	T 48	Sleip	48	4	Reinh Arnes, Utvorda
151	Må —	23.0	7.5	5.0	—	—	T 47	Sabb	48	4	Ingv Ludviksen, Hasvåg, Flatang.
152	Ms Bjørgvin	31.0	10.0	4.0	—	—	T 27 44	Unio	45	10	Arne Jakobsen, Flatanger
153	Må Alfa	17.0	5.5	3.0	—	—	T 48	Sleip	48	3	Lyder Fæøy, Bjørøya
154	Må Morell	18.0	5.0	2.5	—	—	T 48	Sleip	48	4	Arne Halmøy, Einvika
155	Må Sjøblom- sten	20.0	6.0	4.0	—	—	T 47	Alda	48	5	Olaf Fæø, Bjørøya
156	Må Haren	19.0	6.0	4.0	—	—	T 33	Sleip	48	4	Paul Hartvikøy, Bjørøya
157	Må Laksen	24.0	7.0	5.0	—	—	T 39	Sabb	32	5	Arne Jacobsen, Hasvåg
148	Må Marna	21.0	7.0	4.0	—	—	T 48	Marn	48	5	Ivar Holand, Hasvåg, Flatanger
159	Må Lyn	22.0	5.0	4.0	—	—	T 30	Sabb	48	4	Sigm Loeng m fl, Hasvåg, Flatang.
160	Må Fjorden	20.0	7.0	4.0	—	—	T 48	Sabb	48	4	Reidar Mårvik, Hasvåg, Flatang.
161	Må Arne	18.2	5.7	?	—	—	T 50	Sabb	50	4	Normann Watvik, Einvika
162	Må Kjell	18.0	4.5	2.0	—	—	T 49	Ø M	?	3	Sigv Helgesen, Utvorda
163	Ms Aud	29.0	8.0	4.0	—	—	T 34	Glimt	48	10	Arnold Bakken m fl, Sorflatanger
164	Må Basken	17.5	6.0	2.8	—	—	T 51	Real	51	5	Elbert Laukøy, Utvorda
165	Må Rabb	18.0	6.1	4.0	—	—	T 51	Sleip	51	3	Johs Lindøy, Bjørøya
166	Mk Forsøk	33.7	12.0	4.3	10	3	T 14 51	Wich	40	20	Leif Morvik, Hasvåg, Flatanger
167	Må Per	21.0	8.0	4.0	—	—	T 50	Sabb	50	5	Henry Ottesen, Utvorda
168	Må Teisten	17.0	5.0	2.0	—	—	T 30	Sabb	28	3	Jul Rasmussen, Sorflatanger
169	Må Bruse	22.0	7.0	4.0	—	—	T 50	Sabb	48	4	Ole Drageid, Hasvåg, Flatanger
170	Må Ulabrand	20.0	6.0	3.5	—	—	T 52	Sleip	51	4	Konr Kristiansen, Lauvsnes
171	Må Viking	24.4	8.5	2.7	—	—	T 51	Sabb	51	5	Jorleiv Vikan, Hasvåg, Flatanger
172	Må Sei	17.0	5.0	2.3	—	—	T 38 52	Sleip	51	3	H Estensen, Sorflatanger
173	Må Svinten	20.2	7.4	3.2	—	—	T 52	FM	37	4	Anton Høstland, Lauvsnes
174	Må Stopp	17.0	5.0	2.5	—	—	T 51	Sleip	51	3	Karl Madsen, Lauvsnes
175	Må Sabben	20.0	7.0	3.0	—	—	T	48 Sabb	48	4	Einar Loeng m fl, Hasvåg, Flat.
176	Må Svanen 2	17.0	5.0	3.5	—	—	T 51	Sleip	51	3	Olaf Opland, Lauvsnes
177	Må Truls	18.0	6.0	3.0	—	—	T 52	Solo	47	5	Konrad Iversen, Utvorda
178	Må Bølgen	22.0	7.5	3.5	—	—	T 51	Sabb	52	5	Otto Hågensen, Lauvsnes
179	Må Arne	23.0	8.0	6.0	—	—	T 52	Sabb	52	5	Rolf Agård, Sorflatanger
180	Må Veslemøy	19.0	6.0	3.0	—	—	T 52	Sleip	52	4	Gunnar Larsen, Sorflatanger
181	Må Ula	33.0	7.0	4.0	—	—	T 34 51	Kelvi	26	13	Gertie Kvalnes, Einvika



Monopol

**KOBBERPLAST
PLASTIC BUNNSTOFF**

Farkostens nummer art og navn	Lengde	Bredde	Dybde	Tonn		Materiale	Eysgear	Omb. år	Maskin		Eierens (den korresponderende reders) navn og postadresse
				Br.	Nt.				Hva slags	H. K.	
182 Må Silda	23.0	6.5	4.0	—	—	T 51	—	Sabb	51	5	A Eian, Lauvsnes
183 Må Napp	22.3	6.4	3.8	—	—	T 30	50	Sabb	35	4	Konrad Dolvik, Einvik
184 M Bruse	38.0	13.0	5.0	—	—	T 00	27	Grei	24	14	Ottor Akvik m fl, Hasvåg, Flatang.
185 Må Sild	18.0	4.0	3.0	—	—	T 44	—	Marn	45	5	Sverre Einvik, Einvik
186 Må Olav Tryggvason	21.0	7.5	5.0	—	—	T 30	—	Sabb	42	5	E Staven, Einvik
187 Må Tora	18.0	6.0	3.0	—	—	T 28	—	FM	47	6	Olav Rugholm, Hasvåg, Flatanger

NT-FD. Faldereid — tilsynsmann: Olav Sætran, Skjølstad.

1 Mk Polariys	32.0	11.0	4.5	—	—	T 43	—	Heim	34	11	Arth Haug m fl, Nordkrekling
2 Må Falken	24.5	7.4	3.8	—	—	T 38	—	FM	40	7	Arne Fuglstad, Kongsmoen
3 Må Tor	25.5	7.4	4.2	—	—	T —	45	Sabb	46	4	Håkon Finnestrand, Årfor
4 Mk Helge- lendingen	53.7	15.7	7.3	33	16	T 13	—	Gide	?	44	Jacob Chr Fagerli, Nordkrekling
5 Ms Ulabrand	34.0	11.2	4.8	—	—	T 15	—	Hein	15	6	Alf Leirvik, Nordkrekling
6 Må Seien	20.2	5.4	3.0	—	—	T —	—	Sabb	30	3	Nordal Sagvik, Faldereid
7 Må Steggen	18.1	5.3	2.1	—	—	T —	—	FM	?	3	Hans Sagvik, Faldereid
8 Må Tor	27.6	8.2	4.7	—	—	T —	—	Rapp	24	6	Ragnar Kalvik m fl, Nordkrekling
9 Må Håkon	19.1	6.4	3.2	—	—	T 53	—	Sleip	52	4	Knut Haug, Nordkrekling
10 Ms Lykken	29.7	8.5	4.2	—	—	T —	—	Sabb	38	4	Matias Paulsen, Teplingan
11 Må Kvikk	23.4	6.4	4.2	—	—	T 31	—	Sabb	32	3	Arv Fugimo, Nordkrekling
12 Så —	19.5	7.0	3.0	—	—	T 32	—	—	—	—	Arthur Haug m fl, Nordkrekling
13 Må Bør	22.0	6.0	3.0	—	—	T 23	—	Sabb	?	5	Rolf Holandsjø, Teplingan
14 Må Steddy	20.5	7.0	4.0	—	—	T 53	—	Sleip	53	4	K Paulsen, Teplingan
15 Må Vesla	18.2	5.8	3.8	—	—	T 46	—	Sabb	40	3	K Paulsen, Teplingan
16 Mk Havda	28.7	8.5	4.7	—	—	T 39	—	Sabb	38	5	Rolf Holandsjø, Faldereid
17 Må Terje	19.1	5.7	2.2	—	—	T —	—	Sabb	?	3	Ingebr Nesset, Årfor
18 Må Smaveis	15.9	4.6	1.9	—	—	T 51	—	FM	52	4	Magne Raum, Teplingan

NT-FS. Fosnes — tilsynsmann: Trygve Duun, Faksdal.

1 Må Stompen	23.4	7.4	3.7	—	—	T 48	—	Dux	42	6	Aksel Devik, Foslandsosen
2 Må Jollen	19.1	6.4	3.2	—	—	T 22	—	Bernh	37	3	Olav Bergun, Seierstad
3 Må Sild	26.0	8.0	3.5	—	—	T 42	—	Sabb	42	5	Roald Fren dal, Seierstad
4 Må Traust	20.0	6.2	3.1	—	—	T 39	—	Sleip	36	4	Harald Devik, Foslandsosen
5 Må Kjell	20.2	5.3	2.1	—	—	T 10	—	Sabb	50	3	Andr Skreddernes, Fosnesvågen
6 Må Randi	23.4	7.9	4.2	—	—	T 44	—	Sabb	47	5	Anton Leite m fl, Fosnesvågen
7 Må Fram	22.3	6.3	3.0	—	—	T 40	—	Sabb	39	3	Gunnar Skjærvik, Seierstad
8 Mkr Kjell	24.4	8.1	3.2	—	—	T 47	—	Real	48	6	Brynjer Wandsvig, Salsnes
9 Ms Bjørg	27.6	8.5	6.4	—	—	T 38	—	Sabb	38	5	Erling Solem m fl, Fosnesvågen
10 Ms Unny	25.5	9.0	3.7	—	—	T 51	—	Heim	40	7	Asbjørn Jønvik m fl, Jønnevika
11 Må Kobben	23.4	9.0	4.2	—	—	T 36	—	Sabb	49	5	Sv Markussen, Faksdal
12 Mk Turri	38.0	12.0	5.5	—	—	T 31	—	Ellwe	26	28	Edv Thorsen, Faksdal
13 Mkr Solvenning	23.4	11.4	4.1	—	—	T 49	—	Nordl	?	12	J J Nufsjord, Jønnevika
14 Må Sleipner	20.0	8.0	3.0	—	—	T 01	—	Sleip	37	3	Ingvar Fren dal, Seierstad
15 S'å —	26.0	6.2	2.3	—	—	T 08	—	—	—	—	Ole Nordhus, Seierstad
16 Må Lommen	24.0	8.0	3.2	—	—	T 33	—	Heim	50	7	Yngvar Sjølien m fl, Faksdal
17 Må Maks	23.0	7.5	3.5	—	—	T 37	—	Marn	38	6	Johs O Aglen, Foslandsosen

BARKESTOFFET VARG

FABRIKANT DAVID GJØRVEN

Møllendalsveien 12, Bergen.

Telefon 97 021.

Farkostens nummer art og navn	Lengde	Bredde	Dybde	Tonn		Materiale	Byggeår	Ombår	Maskin		Eierens (den korresponderende reders) navn og postadresse
				Br.	Nr.				Hva slags	Byggeår	
18 Må Måken	24.0	7.0	5.0	—	—	T 34	—	Bilm	28	12	H B Brakstad, Faksdal
19 Må Solveig	23.0	8.0	4.0	—	—	T 50	—	Unio	53	7	Krist Kjelbotn, Alhusstrand
20 Må —	25.0	7.5	3.0	—	—	T 04	39	Sabb	38	4	Petter Vedø m fl, Seierstad
21 Må Truls	23.3	7.5	3.4	—	—	T 30	—	Wich	30	4	Einar Devik, Fosslandsosen
22 Må Bølgen	22.3	6.8	3.5	—	—	T 48	—	Marn	48	6	Ingv Leite, Fosnesvågen
23 8/a —	29.5	10.0	3.0	—	—	T —	—	—	—	—	Odd Hopen, Jønnvika
26 Må Rapp	19.0	7.5	3.0	—	—	T 50	—	Rapp	30	4	Alf Ugseth, Seierstad
27 Må Krassin	21.7	4.1	4.0	—	—	T 47	—	Sterk	14	4	Asm Almvik, Seierstad
28 Må Trygg	19.1	5.7	2.2	—	—	T 38	—	Sleip	?	3	Torleiv Hoff, Faksdal
29 Må Skarven	22.0	8.0	3.3	—	—	T 43	—	Real	40	6	Paul Devik m fl, Fosslandsosen
30 Må Prøven	24.4	8.1	3.1	—	—	T 44	—	Rapp	35	4	A O Skjærvik, Seierstad
31 Må Måsen	20.7	6.4	3.2	—	—	T 49	—	Sabb	50	4	Sverre Leirvik, Faksdal
32 Må Trane	24.0	8.0	3.3	—	—	T 51	—	Alda	51	7	Olav Tranås, Faksdal
33 Må Rapp	20.0	6.4	3.2	—	—	T 10	—	Amer	20	4	Ole Sandvik, Faksdal
34 Mk Jenta	33.0	11.5	6.0	—	—	T 16	—	Hein	16	12	H Sandvik, Faksdal
35 Må Meteor	17.0	6.0	3.0	—	—	T 31	—	Mete	28	3	Alfr Jakobsen, Seierstad
36 Må Måsen	23.9	8.4	3.8	—	—	T 49	—	FM	48	6	Ivar Brikselli, Seierstad
37 Må Finn	19.1	6.7	3.3	—	—	T 51	—	Alda	51	5	Joh Finnanger, Fosslandsosen
38 Må Laks	21.0	9.0	5.0	—	—	T 32	—	Sabb	32	5	Håkon Bjøru, Bragstad
39 Må Marna	25.5	6.7	3.5	—	—	T 46	—	Marn	47	5	Gunnar Eiden, Salsnes
40 Må Jenta	23.6	8.0	3.5	—	—	T 52	—	Sabb	42	5	O Finnanger, Fosslandsosen
42 Ms Falken	25.5	8.4	3.7	—	—	T 49	—	Sabb	47	5	Kåre Nygård, Seierstad
43 M Teisten	23.4	7.3	3.2	—	—	T 40	48	Sabb	35	5	Harald Hillestad m fl, Seierstad
44 Må Lom	22.0	7.5	4.0	—	—	T 50	—	Sabb	50	4	Sv Sandberg, Fosnesvågen
45 Mk Peyk	29.0	7.0	5.0	—	—	T 34	—	Morin	34	16	Sv Finnanger, Fosslandsosen
46 Må Morven	20.8	6.0	2.9	—	—	T 52	—	Alda	52	5	Harry Traanaas, Faksdal
47 Må Terna	21.3	6.7	2.9	—	—	T 49	—	FM	49	6	Kr Dille, Fosnesvågen
48 Må Sabben	20.5	7.0	3.5	—	—	T 36	—	Sabb	36	4	Arthur Juul, Seierstad
49 Mk Arne	37.0	11.6	5.0	—	—	T 12	—	Alfa	12	14	Johs Bragstad, Faksdal
50 Må Vvly	20.0	6.0	2.5	—	—	T 36	—	Skann	33	4	Oscar Hestvik, Salsnes
51 8/a —	28.0	10.0	4.0	—	—	T 12	—	—	—	—	Bragstad notbruk A/S, Faksdal
52 Må Arild	28.0	8.5	3.9	—	—	T 29	—	Ngrei	30	9	Theodor Guldvik, Salsnes
53 Må Sonja	22.3	8.0	3.8	—	—	T 53	—	Sabb	53	5	M Finnanger, Fosslandsosen
54 Må Steggen	23.0	7.0	4.0	—	—	T 39	—	Sabb	43	5	Tr Frendalvik, Seiestad
55 M Roland	28.0	10.0	4.3	—	—	T 53	—	Heim	39	11	Håkon Hillestad m fl, Seierstad
58 Må Teisten	24.9	7.0	3.5	—	—	T 14	—	Sabb	35	5	Beier Myrvik, Seierstad
59 Må Oter	20.1	7.3	2.7	—	—	T 52	—	Sabb	36	5	Johs A Bragstad, Faksdal
60 Mk Tor	37.0	11.5	5.4	—	—	T 46	—	Lava	46	25	Beier Myrvik m fl, Myrvik, Namsos
61 Må Lyren	18.5	5.6	2.2	—	—	T 41	52	Sabb	51	3	Ole A Bragstad, Faksdal
62 Må Nandy	28.7	10.0	4.5	—	—	T 48	—	Unio	48	10	Jakob Hopen, Myrvik
63 Ms Fram	28.0	9.0	3.5	—	—	T 43	—	Unio	43	7	Harald Holvik m fl, Seierstad
64 Mk Sjøsprøit	38.0	11.5	5.5	—	—	T 45	—	Unio	45	30	Odd Hopen m fl, Jønnvika
65 Må Lilleput	18.0	5.0	3.0	—	—	T 39	—	FM	41	2	Johs Kjelbotn, Seierstad
66 Må Parat	20.5	5.5	3.0	—	—	T 46	—	Marn	41	4	Kr Buaro, Seierstad
67 Må Øystein	26.6	9.6	6.4	—	—	T 52	—	Sleip	51	7	Kristian Buaro, Seierstad
68 Må Måken	25.8	6.2	2.9	—	—	T 34	—	FM	38	10	Asbj Devik, Fosslandsosen
69 Må Petter Kristian	19.0	5.7	2.1	—	—	T 41	—	Sleip	47	3	Edv Thorsen, Faksdal

„Det grofrie stoff“ **KOBBERSTOFF** fra *International*

Farkostens nummer art og navn	Lengde	Bredde	Dybde	Tonn		Maskin		Eierens (den korresponderende reders) navn og postadresse
				Br.	Nt.	Hva slags	H. N.	
				Materiale	Byggear	omb.dr	Byggear	
71 Ms Brå	24.1	8.4	3.4	—	—	T 49	Leva	8 Kr Leirvik, Faksdal
72 Mk Måken	24.4	6.7	3.7	—	—	T 48	Marn	8 Johan Vatne, Seierstad
73 Ms Lykken	26.6	8.5	3.7	—	—	T 45	Sabb	5 Gunnar Skjærvik, Seierstad
NT-FL. Frol — tilsynsmann: Julius Bye, Storborg pr. Levanger.								
. f. t. ingen merkepl. fiskefarkoster.								
NT-FA. Frosta — tilsynsmann: Magne Auren, Frosta.								
1 Ms Varna	40.4	12.2	7.4	—	—	T 26	Unio	20 Magne Auren m fl, Frosta
2 Mk Brødrene	36.0	12.0	8.0	—	—	T 17	Brun	16 Ole Stenhaug, Frosta
3 Må Tuffen	18.0	6.0	3.0	—	—	T 48	FM	6 Benj Korsnes, Frosta
4 Ms Nord- stjerna 2	27.5	9.0	6.0	—	—	T 10	29 Bolin	10 Joh Balsvik, Frosta
5 Ms Pilen	30.8	10.3	3.5	—	—	T 39	Union	10 Kr Skjæran, Frosta
6 Mk Stjernen	34.0	10.0	4.0	—	—	T 31	Gide	14 Ludvik Balsvik, Frosta
7 Ms Vally	36.0	12.0	5.7	—	—	T 30	Wich	16 Alf Skjæran, Frosta
8 Må Fangst	24.0	8.0	4.0	—	—	T 50	Heim	7 Alf Skjæran, Frosta
9 Må Gaylen	20.0	8.0	4.0	—	—	T 43	Bilm	30 Nils Lillevik, Frosta
10 Må Neptun	28.0	8.3	4.0	—	—	T 26	Leva	7 Ludv Balsvik m fl, Frosta
11 Må Falk	30.0	10.0	4.0	—	—	T 37	49 Heim	11 Benjamin Korsnes, Frosta
12 Mk Øksningen	54.0	15.2	7.0	34	11	T 45	Gide	45 Leif Halvorsen m fl, Frosta
13 Ms Trym	26.6	6.9	4.8	—	—	T 02	40 Tryg	4 Karl Sørheim, Frosta
14 Mk Blix	30.0	9.0	5.0	—	—	T 32	Avan	10 Ole Hernes, Frosta
15 Må Seien	20.0	7.0	3.0	—	—	T 53	FM	4 Paul Nilsen, Tautra, Trøndelag
16 Ms Fram	28.0	9.0	5.0	—	—	T 36	Heim	7 Helge Sæther, Tautra, Trøndelag
17 Mkr Bris	30.0	8.0	6.0	—	—	T 39	Brun	10 Einar Lein m fl, Tautra, Trøndel.
18 8/å	31.0	10.0	6.0	—	—	T 25	—	— Korsnesets notbruk, Frosta
19 Mk Normann	35.0	11.0	5.0	—	—	T 33	Heim	14 Yngvar Ulvik m fl, Frosta
20 Ms Heim	31.0	9.0	4.0	—	—	T 28	44 Union	26 Joh Arnt Fjæran, Frosta
21 Må Vågen	32.0	10.0	3.5	—	—	T 33	Mørin	? 12 Bjarne Fjæran, Frosta
22 Mk Fleming	40.0	12.4	5.5	11	4	T 25	Vold	22 Karl Bremnes, Frosta
23 Mk Fjellheim	34.0	10.0	4.5	—	—	T 26	Ngrei	31 20 Just Brustad, Tautra, Trøndelag
24 Må Odd	23.4	8.5	5.3	—	—	T 50	Sabb	5 Odd Bjerkan, Frosta
25 Må Bjarne	27.6	8.4	4.0	—	—	T 38	Sabb	5 Sverre Karlsen, Frosta
26 Mk Småland	37.0	12.5	6.0	—	—	T 17	39 Brun	28 Karl Aursand, Frosta
27 Mk Rollo	30.0	10.0	5.0	—	—	T 13	Wich	41 7 Arvid Aunan, Frosta
28 Må Bjørn	29.7	6.4	2.1	—	—	T 21	Sabb	37 5 Sigmund Kjørsvik, Frosta
29 Ms Solveig	32.0	11.0	6.0	—	—	T 27	Heim	39 14 Bj Nilsen, Tautra, Trøndelag
30 Må Rapp	31.9	9.6	4.8	—	—	T 23	33 Unio	32 7 Karl Nordstad, Frosta
31 Må Fram 2	25.0	8.0	4.0	—	—	T 05	FM	43 5 John Alstadvold, Småland
32 Må Rullen	27.0	8.0	4.0	—	—	T 53	Sleip	52 10 Jarle Haugen, Frosta
34 Må Terna	20.0	8.0	3.0	—	—	T 30	52 Sabb	48 5 Torleif Skjæran, Frosta
35 Må Tor	19.0	7.0	3.0	—	—	T 53	FM	53 6 Jan Lien, Tautra, Trøndelag
36 Må Arne	22.0	8.0	5.0	—	—	T 50	Sabb	53 5 Olav Bjerkan, Frosta
40 Mk Hermes	36.0	12.8	5.2	13	4	T 37	Unio	38 20 Magne Auren, Frosta
43 Mk Framgang	31.5	11.5	6.3	—	—	T 14	Sterk	44 15 Tore Bakken, Tautra, Trøndelag
47 Mk Bu	35.1	11.7	5.3	—	—	T 15	Unio	39 15 Olav Mollan m fl, Frosta

Aktieselskabet

SKIBS- & FISKERIUTSTYR, Trondheim

Forespør hos oss når De trenger noe til bruk og fartøy.

Seil og presenninger fra eget verksted.

Farkostens nummer art og navn	Lengde	Bredde	Dybde	Tonn		Materiale	Byggear	Omb. år	Maskin		Eierens (den korresponderende reders) navn og postadresse
				Br.	Nt.				Hva slags	H. K.	
1 Må Håbet	19.0	6.0	3.0	—	—	T 47	—	F M	46	4	Nils Sæther m fl, Søreitran
2 Må Bris	18.0	6.0	3.0	—	—	T 47	—	Sleip	47	4	Heiberg Brandtzæg, Naustbukta
4 Må Klubben	18.3	5.5	2.6	—	—	T —	—	Sleip	34	4	Alfr Brantzæg, Fjølsvika
7 Må Sleipner	20.0	7.0	5.0	—	—	T 42	—	Sleip	28	4	Arne Hansen, Søreitran
8 Ms Rapp	28.0	10.0	4.0	—	—	T 20	47	Rapp	11	7	Oskar Sandvik m fl, Risvørsund
9 Må Odin	19.0	6.0	4.0	—	—	T 42	—	F M	43	3	Per Kristensen, Naustbukta
10 Må Snipa	18.0	5.0	2.3	—	—	T 46	—	F M	43	2	Kr Strand, Fjølsvika
11 Må Bris	19.6	6.0	3.0	—	—	T 47	—	F M	47	4	Edv Dolmen, Fjølsvika
12 Mk Bølgen	44.0	14.0	7.0	—	—	T 17	—	Bolin	17	20	Harald Tømmervik, Naustbukta
14 Må Måken	18.0	5.0	2.0	—	—	T 44	—	Ø M	38	3	Johan Aarseth, Selliset
15 Må Laksen	21.0	6.4	2.4	—	—	T 37	—	Marn	37	6	Simon Myren, Søreitran
16 Må Snøgg	20.0	6.3	3.0	—	—	T 40	—	F M	39	4	Martin Fagerbakken, Selliset
17 Må Snarp	18.0	5.0	2.4	—	—	T 35	—	Sabb	30	3	Alfr O Svaberg, Årsandøy
18 Må Bjørn	22.0	7.3	4.0	—	—	T 44	—	Sabb	47	5	Harald Torgersen, Rønningvåg
19 Må Kvikk	23.0	7.5	3.5	—	—	T 43	—	Sabb	41	5	Aksel Holthe, Rødseidet
20 Må Meteor	19.0	5.0	2.4	—	—	T 20	—	Meto	16	3	Einar Hiller, Fjølsvika
21 Må Penang	22.0	6.0	3.0	—	—	T 48	—	F M	45	6	Einar Båfjord m fl, Risvørsund
22 Må Krabben	22.0	5.3	2.6	—	—	T 26	—	Wich	35	2	Rik Nygård, Rønningvåg
23 Må Astrea	28.0	10.0	3.0	—	—	T 12	—	Levah	19	10	Ingebr N Strømsnes, Naustbukta
24 Må Johm	20.0	6.8	2.6	—	—	T 45	—	F M	45	6	Johan Elshaug m fl, Rødseidet
25 Mk Forsøk	31.0	9.4	4.4	—	—	T 24	—	Skan	24	10	Harald Skillingsås m fl, Fjølsvika
26 Må Nopp	18.5	6.0	3.0	—	—	T 51	—	Sleip	50	4	Edv Aspli, Søreitran
27 Må Snorre	17.0	6.0	3.0	—	—	T 51	—	Sleip	50	4	Aksel Roed, Rødseidet
28 Må Pelle	15.9	5.8	2.1	—	—	T 51	—	Sleip	51	4	Harald Tømmervik, Naustbukta
29 Må Truls	21.0	6.4	3.4	—	—	T 52	—	F M	39	5	Olav Strand, Fjølsvika
30 Må Pilen	18.5	6.0	2.8	—	—	T 47	—	Sleip	47	3	Harald Aarseth, Selliset
31 Må Wåken	19.8	6.0	2.6	—	—	T 46	—	Alda	46	4	Wilh Båfjord, Risvørsund
32 Mkr Lykken	23.0	7.5	3.3	—	—	T 51	—	Sabb	51	5	Torvald Hanssen, Selliset
33 Må Teisten	20.0	6.0	3.0	—	—	T 32	—	Wich	33	2	Ivar Døler, Naustbukta
34 Ms Gullholm	30.0	10.0	4.8	—	—	T 38	—	Union	51	20	Torm Skillingsås m fl, Fjølsvika
35 Må Alda	20.0	6.8	3.4	—	—	T 44	—	Alda	45	4	Hans Røed m fl, Rødseidet
36 Må Ternen	26.0	8.3	3.7	—	—	T 35	—	Rapp	?	6	Olav Rørstrand, Rødseidet
37 Mk Tenfjord	33.0	11.0	5.4	—	—	T 35	—	Unio	35	10	Kolbjørn Tenfjord m fl, Fjølsvika
38 Ms Klippen	30.0	10.0	4.7	—	—	T 38	—	Brun	37	10	Torv Torgersen m fl, Selliset
39 Ms Willy	28.8	9.8	4.5	—	—	T 38	—	Brun	32	7	Martin Eitran m fl, Søreitran
40 Mkr Eiternes	24.0	7.5	3.5	—	—	T 45	—	F M	45	6	Erling Eiternes, Søreitran
41 Mk Fremad	32.0	10.5	5.0	—	—	T 24	—	Heim	30	11	Konrad Holthe, Rødseidet
43 Må Odd	19.3	6.5	3.0	—	—	T 43	—	Sabb	42	4	Gustav Dybvik, Søreitran
44 Må Ternen	18.0	5.0	2.4	—	—	T 35	53	Sleip	52	3	Oddmund Moen, Søreitran
45 Må Fart	18.0	5.4	2.4	—	—	T 46	—	F M	46	4	Erling Aune, Fjølsvika
46 Mk Snap	26.0	8.4	4.0	—	—	T 43	—	Tenfj	19	6	Sam Sjøbergnes, Søreitran
49 Må Pluggen	20.0	6.0	4.0	—	—	T 43	—	F M	43	4	Asm Hiller, Fjølsvika
52 Må Viggo	22.7	7.2	3.7	—	—	T 44	—	Gide	?	4	Harald Amet, Naustbukta
53 Må Småen	18.0	5.4	3.0	—	—	T 46	—	F M	46	4	Simon M Arseth, Selliset
54 Må Fram	33.0	9.3	4.0	—	—	T 24	—	Wich	24	7	Ole Holmberg m fl, Skotnes
56 Må Ternen	18.0	5.5	3.0	—	—	T 46	—	Ø M	39	4	Olav Skillingsås, Fjølsvika

SMØREOLJER TIL ALLE MOTORER. GASOIL OG PETROLEUM.



SVIKTER ALDRI



A.s Norske Esso

Farkostens nummer art og navn	Lengde	Bredde	Dybde	Tonn		Maskin			Eierens (den korresponderende reders) navn og postadresse		
				Br.	Nt.	Materialie	Byggear	Ombar		Hva slags	Byggear
57 Må Svanen	21.2	6.0	3.0	—	—	T 46	—	F M	46	4	Jens Dolmen, Fjølвика
58 Må Måken	22.0	6.4	3.3	—	—	T 48	—	Sleip	48	7	Arthur Kjerstad, Naustbukta
60 Må Breifot	24.0	7.9	3.3	—	—	T 33	—	Bolin	32	5	Eskild Eitran, Søreitran
61 Må Sleipner	18.0	5.0	2.8	—	—	T 48	—	Sleip	47	3	Bjarne Johnsen, Naustbukta
62 Må Småen	18.0	6.0	3.0	—	—	T 47	—	F M	45	4	Jens Bakken, Selliset
63 Må Truls	19.0	6.0	3.0	—	—	T 37	—	F M	19	3	Asbjørn Løvold m fl, Selliset
64 Må Lilleputt	20.0	5.9	3.0	—	—	T 34	—	Marn	42	4	Ragnv Westermann, Fjølвика
67 Må Kent	21.0	6.0	3.0	—	—	T 49	—	F M	46	6	Sverre Henriksen, Risværsund
68 Må Oter	19.0	6.0	3.0	—	—	T 48	—	Sabb	49	4	Henry Skotnes, Selliset
69 Må Frank	21.0	6.5	3.5	—	—	T 49	—	F M	49	6	Sigurd Båfjord, Risværsund
70 Må Kvikk	23.0	8.0	3.5	—	—	T 49	—	Sabb	38	5	Kr Hågensen, Risværsund
72 Må Forsøk	18.0	5.0	3.0	—	—	T 49	—	Sleip	49	3	August Hanssen, Fjølвика
73 Må Fram	18.0	5.5	2.6	—	—	T 49	—	Stord	?	3	Jens H Selliset, Selliset
74 Må Rita	21.4	6.6	3.1	—	—	T 49	—	Sabb	49	5	Olaf Valen, Risværsund
75 Må Sjøblomsten	19.0	6.0	4.0	—	—	T 50	—	Alda	49	5	August Båfjord, Rødseidet
76 Må Sjøgutt	20.0	6.0	2.8	—	—	T 30	—	Sabb	38	3	Mart Skotvik, Naustbukta
77 Må Måken	17.0	4.5	2.5	—	—	T 43	—	Ø M	?	2	Høyer Sagli, Arsundøy

NT-I. Inderøy — tilsynsmann: Johannes Sund, Sakshaug.

1 Mkr Inderøy	35.0	12.0	4.9	—	—	T 47	—	Brun	35	12	Kåre Langnes, Venneshamn
2 Må Villy	20.1	6.4	3.2	—	—	T 48	—	Sabb	49	4	Kour Skjelvan m fl, Sakshaug
3 Må Judith	26.0	8.0	4.0	—	—	T 39	—	Heim	24	10	Frits Duval, Kjerkesvågen
4 Må Rapp	22.3	7.4	3.2	—	—	T	—	Sabb	47	5	Ole L Kvam, Utøy
5 Ms Viken	28.0	9.0	5.0	—	—	T 10	—	Rapp	21	9	Olaf Sandfar m fl, Sakshaug
6 Må Fram	17.0	5.0	3.0	—	—	T 52	—	F M	36	4	Leif Langnes, Venneshamn
8 Må Roar	19.0	4.8	2.0	—	—	T 45	—	motor	?	2	Johs Hegdalsnes, Utøy
9 Ms Liv	24.0	8.0	4.5	—	—	T 10	36	Grei	?	8	Lorentz Norum, Venneshamn
11 Må Sleipner	19.0	6.5	4.0	—	—	T 50	—	Sleip	40	3	Arne Ejerstad, Venneshamn
16 Må Jarle	26.0	8.5	3.0	—	—	T 37	—	Heim	37	7	Albert Vist, Kjerkesvågen
18 Må Håbet	23.9	6.4	3.0	—	—	T 31	—	Sabb	32	5	Johs Hegdalsnes, Utøy
23 Må Jakk	22.3	6.4	4.2	—	—	T 44	—	Gide	?	4	Jakob W Ferstad, Sakshaug
24 Må Glimt°	39.0	12.5	6.0	—	—	T 13	—	Bolin	13	20	Torleif Sund m fl, Sakshaug
25 Mkr Argo	36.8	11.8	5.2	—	—	T 11	—	Rapp	21	15	Peder Harbakk, Venneshamn
28 Må Nils	20.0	7.0	3.0	—	—	T	—	motor	?	4	Arne Bye, Kjerkesvågen
29 Ms Sally	29.0	10.0	4.5	—	—	T 11	—	Finø	?	7	Olav Førr, Sakshaug
31 Må Perfekt	19.0	6.0	3.0	—	—	T	—	Perf	?	6	Svein Sundfar, Sakshaug
32 Må Sabb	22.3	7.4	3.2	—	—	T 49	—	Sabb	49	4	Olaf B Letnes, Kjerkesvågen

NT-K. Kolvereid — tilsynsmann: Trygve Risvik, Galtneset.

1 Må Truls	18.0	6.0	2.5	—	—	T 49	—	Marn	48	5	Bjarne Aarvik, Galtneset
2 Må Sjøfuglen	25.0	7.0	4.0	—	—	T 31	—	Bønes	20	6	Emil Finnestrand, Kolvereid
3 Må Doffen	18.0	5.5	2.5	—	—	T 49	—	Sleip	49	4	Olaf Risvik, Galtneset
4 Ms Rapp	24.0	8.0	4.0	—	—	T 44	—	Sabb	53	6	Petter K Stadsø, Buøy
5 Må Makrell	22.0	4.0	2.5	—	—	T 30	—	F M	51	4	Leif Aarvik, Galtneset
6 Mkr Brødrene	49.0	13.0	6.5	—	—	T 15	48	Skan	35	40	Rollaug Rørdal, Måneset
7 Ms Balder	30.0	10.0	5.0	—	—	T 10	38	Grei	15	7	Karolius Lilleeng, Måneset

Fiskets Gang

Utgitt av Fiskeridirektøren.

STATISTIKK — FISKENYTT
AKTUELLE ARTIKLER
fra inn- og utland.

Farkostens nummer art og navn	Lengde	Bredde	Dybde	Tonn			Maskin			Eierens (den korresponderende reders) navn og postadresse	
				Br.	Nt.	Materiale Byggeår	Ombår	Hva slags	Byggeår		H. K.
8 Må Robert	19.0	7.0	3.0	—	—	T 36	—	Sabb	40	4	Ivar Pettersen, Måneset
10 Mk Unni	35.0	12.0	6.0	—	—	T 47	—	Rapp	47	24	Petter Hestøy, Lund
11 Må Fly	26.0	8.0	3.5	—	—	T 36	—	Rapp	35	4	Halle Finne, Kolvereid
12 Må Truls	22.0	6.0	3.0	—	—	T 13	36	Sleip	47	5	Relge Lund, Lund
13 Ss Bjørn	24.0	8.0	6.0	—	—	T 42	—	—	—	—	Ragnar Finvik, Kolvereid
14 Mk Håvdur	36.0	12.0	6.0	—	—	T 36	—	Skan	31	20	Ragnv Schjelderup m fl, Kolvereid
15 Må Svein Henry	23.0	7.5	4.0	—	—	T 51	—	Sabb	50	5	Arne Fosså, Måneset
16 Må Proven	23.4	6.7	4.1	—	—	T 15	—	Sabb	39	4	Anton Sveberg m fl, Kolvereid
17 Må Sveatjord	22.0	7.3	3.6	—	—	T 36	—	Klaus	25	5	Rånes Ramfjord, Måneset
18 Må Proven	29.0	8.5	4.5	—	—	T 39	—	Rapp	27	4	Arne Øren, Hofles
19 Må Lilly	29.7	6.9	2.7	—	—	T 38	—	motor	36	10	Håkon Lauten, Kolvereid
21 Må Real	18.0	6.0	2.5	—	—	T 51	—	Real	52	5	Knut Øren, Kolvereid
22 Mk Brødrene	32.0	10.5	6.0	—	—	T 41	—	Rapp	16	18	Petter Buvik m fl, Hofles
23 Må Terje	19.1	5.6	2.4	—	—	T 20	—	Sabb	30	3	Magne O Lillestrand, Kolvereid
24 Må Knupp	17.0	6.0	2.5	—	—	T 50	—	Real	51	5	Einar Øren, Kolvereid
25 Må Sælvåg	29.0	8.0	5.0	—	—	T 36	—	Hein	26	6	Ove Foras, Måneset
26 Må Trygg	25.0	8.0	4.8	—	—	T 48	—	Bolin	48	8	Petter Prestvik, Indre Nærøy
27 Må Rapp	17.0	6.0	4.0	—	—	T 51	—	Marn	?	5	Tormod Urdshals, Kolvereid
28 Må Lita	19.0	6.8	3.0	—	—	T 49	—	Bolin	26	6	Asbj Larssen, Kolvereid
29 Må Duen	17.0	6.0	3.0	—	—	T 49	—	Sleip	49	3	Bernh Bikkøy m fl, Risværsund
30 Må Hera	20.0	5.0	3.0	—	—	T 43	—	Sleip	43	5	Harald Haug, Måneset
31 Må Fisk	27.0	9.0	4.0	—	—	T 39	—	Rapp	31	7	Otto Mollevik, Hofles
32 Må Proven	21.0	6.0	4.5	—	—	T	—	Sabb	29	3	Oskar Fjæri, Måneset
34 Må Napp	20.0	5.0	3.0	—	—	T 36	—	Wate	36	4	Hermod Mollevik, Kolvereid
35 Må Trygg	22.3	7.0	3.3	—	—	T 13	—	Ferro	13	3	Teodor Smånes, Lund
37 Må Monty	16.5	5.5	2.5	—	—	T 50	—	Real	50	4	Arne Eidshaug, Kolvereid
38 Må Truls	19.1	6.7	1.9	—	—	T 48	—	Regal	18	4	Olaf Sørrmo, Salsbruket
39 Må Skreien	29.0	9.0	3.0	—	—	T 30	—	Rapp	25	6	Hjalmar Sætrand, Galtneset
40 Må Vesla	17.0	6.0	3.0	—	—	T 50	—	Sleip	49	3	Johan Nuddal, Måneset
41 Må Morild	23.4	7.4	5.3	—	—	T 48	—	Sabb	48	5	Meier Breivik, Kolvereid
42 Må Stjernen	22.3	3.4	2.7	—	—	T 43	—	Ferro	?	6	Ove A Sætervik, Kolvereid
44 Må Truls	17.8	5.1	2.7	—	—	T 47	—	Wate	?	3	Ottar Brødresen, Salsbruket
45 Må Fram	24.0	5.0	3.0	—	—	T 97	49	Rapp	?	7	Olav D Finnestrånd, Kolvereid
46 Må Demokrat	22.3	6.7	2.9	—	—	T 14	—	F M	15	4	Johan A Lund, Lund
47 Mk Måken	27.0	7.5	5.0	—	—	T 22	—	Rapp	22	7	Sverre Juul, Galtneset
48 Mk Allgar	25.0	9.0	4.6	—	—	T 38	—	Brun	38	7	Arthur Lund m fl, Lund
49 Må Øistein	20.0	6.0	3.0	—	—	T 49	—	Sleip	49	7	Wilhelm Tømmervik, Måneset
50 Må Brynjar	20.5	6.0	3.5	—	—	T 43	—	Sabb	43	4	Torbj Ramfjord, Måneset
51 S/å —	32.0	10.0	4.0	—	—	T 14	—	—	—	—	Herlaug Rørdal m fl, Måneset
52 Må Jon	17.0	6.0	2.5	—	—	T 51	—	Sleip	?	3	Sigbj Rønningen, Kolvereid
54 Må Sabb	23.0	5.5	2.5	—	—	T 10	29	Sabb	30	5	Jens Klungvik, Måneset
55 Må Sleipner	21.0	6.0	4.0	—	—	T 50	—	Sleip	49	7	Oddvar Rørdal, Kolvereid
57 Mkr Nordlys	29.0	9.0	4.5	—	—	T 49	—	Gam	?	14	Arne Urdshals, Kolvereid
58 Må Gideon	21.5	7.0	3.0	—	—	T 47	—	Gide	?	6	Wilhelm Buvik, Kolvereid
59 Mk Rio 2*	70.6	20.0	9.2	71	34	T 83	48	Unio	46	60	Leif Brækkan, Strand, Namdal
60 Mk Frithjof	36.0	12.0	6.0	—	—	T 15	—	Unio	38	20	Sigurd Haug m fl, Måneset
61 Må Norden	24.0	6.5	3.0	—	—	T 26	—	Avan	26	8	Olav Eidshaug, Måneset
62 S/å —	31.0	9.0	6.0	—	—	T 04	—	—	—	—	Stadsø Notbruk, Buøy

SKANDIA og PENTA

diesel, råolje, parafin, bensin, skips-, båt-, og industrimotorer 3—420 hk.
Forhandlere i de fleste distrikter.

KOLBERG & FIRING A.S

Telefon 418767.

Kongensgt. 6, OSLO.

Telefon 418767.

Farkostens nummer art og navn	Lengde	Bredde	Dybde	Tonn		Materiale	Byggear	Ombår	Maskin		Eierens (den korresponderende reders) navn og postadresse
				Br.	Nr.				Hva slags	Byggear H. K.	
63 Må Grei	34.0	8.8	3.7	—	—	T 07	Grei	17	7	Jul K Hermanstrand, Buøy	
64 Må —	18.0	4.8	2.3	—	—	T 30	Ø M	30	4	Jon Halsan, Måneset	
65 Mk Vesle Per	36.0	11.4	5.3	—	—	T 25	Unio	33	16	Ingolf Nubdal m fl, Måneset	
66 Må Neptun	27.8	8.8	3.4	—	—	T 04	Hein	?	7	Agnar Småeng, Måneset	
67 Må Alken	22.0	7.0	4.0	—	—	T 47	Snøg	?	7	Birger Nygård, Måneset	
68 Må Teisten	20.0	6.5	3.0	—	—	T 52	Sleip	51	4	H Finnestrand, Kolvereid	
69 Må V. B.	19.1	5.8	2.9	—	—	T 40	FM	38	3	Wilhelm Buvik, Kolvereid	
70 Ms Prøven	28.7	9.6	4.1	—	—	T 34	Unio	34	7	Asbj Kristiansen, Salsbruket	
71 Må Tor	25.0	8.0	3.0	—	—	T 38	Heim	35	5	William Rønningen, Kolvereid	
73 Ms Galten	27.0	9.0	4.0	—	—	T 44	Sabb	43	5	Bjarne Aarvik, Galtneet	
74 Må Seien	19.0	4.5	2.0	—	—	T 36	Sleip	36	3	Olaf J Skagemo, Hofles	
75 Må Påstbåt	27.0	9.0	4.0	—	—	T 28	Heim	28	7	Øivind Berg, Måneset	
76 Må Pilen	19.0	5.5	3.0	—	—	T 39	Sabb	40	4	Peder Blikøy, Måneset	
77 Må Tor	19.0	6.0	3.0	—	—	T	Wich	35	2	Alexander Dybingen, Måneset	
78 Må Inger	18.0	6.0	3.0	—	—	T	FM	?	4	Einar Teufjord, Kolvereid	
79 S/å —	25.0	6.0	2.0	—	—	T 23	—	—	—	Johs K Otterbekk, Lund	
80 Ms Bravo	30.0	10.3	4.8	—	—	T 35	Leva	43	16	Alfr Møllevik, Kolvereid	
81 Mkr Dovre*	113.0	22.3	10.2	179	85	T 44	J M	39	150	Wilhelm Brekkan m fl, Kolvereid	
82 Må Hilmar	30.0	9.0	3.0	—	—	T 29	Heim	?	7	J Hopen, Kolvereid	
84 Må Real	23.0	6.5	3.0	—	—	T 31	Norge	20	4	Reidar Halsan, Måneset	
85 Må Arne	26.0	7.0	4.0	—	—	T 26	Hein	?	5	Einar Nubdalseng, Måneset	
86 Må Lykken	26.0	8.5	4.0	—	—	T 31	Reko	20	3	Kr Buvik, Kolvereid	
87 Ms Odd	30.0	8.0	3.0	—	—	T 24	Rapp	24	8	Gutorm Blavik, Kolvereid	
88 Må Lom	26.0	9.0	5.0	—	—	T 31	Sabb	31	5	Kaly Otterbekk m fl, Lund	
89 Må Lene	23.0	8.5	3.5	—	—	T 32	Rapp	31	7	Ottar Øren m fl, Kolvereid	
91 Må Ola	23.4	5.3	2.7	—	—	T 27	FM	27	4	Trygve Lund, Lund	
92 Mk Sjøliv	29.3	11.6	4.6	7	1	T 38	Bolin	?	20	Petter Lauten, Kolvereid	
93 Må Liv	23.0	6.6	3.0	—	—	T 33	Bones	27	3	Petter Bredesen, Buøy	
94 Må Odmunn	21.0	8.0	4.0	—	—	T 39	Sabb	39	5	Gudmund Aglen, Kolvereid	
95 Må Meda	16.0	5.0	2.5	—	—	T 50	Sleip	50	3	Per Mittereng, Hofles	
96 Mg Ekko*	41.0	12.6	5.9	—	—	T 44	Brun	43	28	Arnulf Finnestrand, Kolvereid	
97 Må Blink	22.0	7.0	4.0	—	—	T 46	Sabb	47	5	Jens Klungvik m fl, Måneset	
98 Må Fart	20.0	7.0	3.0	—	—	T 47	Sabb	?	4	Harald Halsan, Måneset	
99 Må Bolgen	19.0	6.4	3.5	—	—	T 51	FM	50	4	Arne Leirvik, Kolvereid	
100 Mk Marie	34.0	11.5	5.5	—	—	T 34	Heim	31	7	Torbjørn Eidshaug, Kolvereid	
102 Må Meteor	16.0	5.5	3.0	—	—	T 38	Mete	?	4	Olaf Urshals, Kolvereid	
103 S/å —	27.7	7.0	2.7	—	—	T 10	—	—	—	Odin Skage, Hofles	
104 Må Sabben	23.2	5.9	2.7	—	—	T 30	Sabb	39	5	Einar Larsen, Hofles	
105 Må —	26.0	6.5	3.0	—	—	T 12	Sabb	20	5	Oskar N Fosand, Lund	
106 Må Jax	18.0	6.2	2.4	—	—	T 49	Sleip	48	4	Oddmund Finne, Kolvereid	
107 Må Geir	29.2	5.3	2.7	—	—	T	Leva	22	2	Jens Oddvik, Lund	
108 Må Tor	21.0	6.0	3.0	—	—	T 40	Mete	31	3	Olaf Buvik, Kolvereid	
109 Må Leiv	21.0	7.0	5.0	—	—	T 44	Sabb	43	4	Lorents Storø, Lund	
110 Må Teistin	22.0	5.0	4.0	—	—	T 20	FM	?	4	Sverre Gansmo, Strand, Namdal	
111 Mk Havbris	36.0	11.0	6.0	—	—	T 44	Unio	45	20	Kåre Øren, Kolvereid	
112 Må Fram	20.0	6.0	2.5	—	—	T 45	Wate	?	4	Hj Finnehaug, Kolvereid	
113 Mkr Måken	25.4	8.5	3.7	—	—	T 45	Heim	38	7	John Antonsen m fl, Måneset	
114 Må Rabb	17.0	5.0	3.0	—	—	T 43	FM	43	4	Mogens Arntzberg, Måneset	



TELEFONISENDERE — SKIPSMOTTAKERE

PEILEANLEGG

ROBERTSON EKKOLODD S. C. A. M.

Telegramadresse: «Radioelektro».

Telefon 403.

NT-K Kolvereid — NT-LA Leka.

Farkostens nummer art og navn	Lengde	Bredde	Dybde	Tonn		Materiale	Byggeår	Ombåar	Maskin		Eierens (den korresponderende reders) navn og postadresse
				Br.	Nt.				Hva slags	H. K.	
115 Må Silda	17.0	6.0	4.0	—	—	T 48	—	Sleip	48	3	Joh Sørnmo, Kolvereid
116 Må Bjørg	26.2	8.5	3.8	—	—	T 30	—	Vold	37	7	Torleif Sæterøy, Buøy
117 Må Per	20.5	5.3	2.9	—	—	T 16	—	Sabb	?	4	Helge Finnestrand, Kolvereid
118 Må Jim	34.0	9.0	4.0	—	—	T 14	—	Tenfj	19	5	Gustav Møllevik, Galtneset
119 Må Fisk	17.0	6.0	3.5	—	—	T 51	—	Sleip	50	3	Sigm Aunvik m fl, Kolvereid
120 Må Sjøliv	22.0	7.0	3.3	—	—	T 35	—	O M	38	5	Hermud Fugeløy, Hofles
121 Må Truls	27.4	5.1	2.3	—	—	T 44	—	Sleip	?	3	Eilert Solheim, Måneset
122 Må Tor	16.0	5.3	2.4	—	—	T	—	F M	23	3	Wilh Aunvik, Kolvereid
123 Mk Havskåren	43.0	13.5	6.0	—	—	T 13	—	Skam	37	30	Olav Ramfjord, Måneset
124 Ms Siggen	60.0	14.8	6.0	31	11	T 17	—	Rapp	37	45	A/S Brødrene Korsnes, Kolvereid
125 Mk Havblomst	35.0	11.0	5.0	—	—	T 45	—	Skam	?	20	Osv Aunvik, Kolvereid
126 Må Olav	21.0	7.0	3.5	—	—	T 46	—	F M	46	6	Arne Gjerding, Måneset
128 Må O. B.	16.2	4.1	1.6	—	—	T 35	—	C P	?	3	Olav Brun, Kolvereid
129 Må Roald	19.1	6.4	2.9	—	—	T 47	—	Alda	47	5	Nils Konradsen, Eidshaug
130 Må Pluggen	20.0	6.5	3.0	—	—	T 47	—	Alda	?	6	Steinar Svendsen, Måneset
131 Må O. K.	19.1	6.4	3.2	—	—	T 47	—	Real	?	4	Johs Jakobsen, Måneset
132 Mk Torild	37.2	13.0	3.4	13	—	T 42	—	Unio	42	20	Ottar Øren m fl, Kolvereid
133 Mkr Ringholm	36.0	12.0	5.5	—	—	T 47	—	Heim	26	20	Erling Svendsen, Eidshaug
135 Må Jann	22.3	6.4	2.3	—	—	T	—	Meto	30	4	Inge Lauten, Kolvereid
136 Må Blikogutt	18.0	5.0	2.5	—	—	T 47	—	Sleip	47	3	Erling Blikø, Måneset
137 Må Lom	18.0	5.0	2.5	—	—	T 43	—	Sleip	47	3	Fredr Gansmo, Strand, Namdalen
138 Må Villy	21.5	7.0	4.0	—	—	T 46	—	Sabb	46	5	Halvdan Langstrand, Måneset
139 Må Kroken	19.0	5.0	3.5	—	—	T 40	51	Sleip	50	3	Oskar Bavik, Måneset
141 Må Gerd	24.0	9.0	4.0	—	—	T	—	50 Sabb	43	5	Teodor Hindø, Gjerdingen
142 Ms Aud	26.0	9.0	4.0	—	—	T 51	—	Heim	34	11	Petter Bredesen, Galtneset
143 Må Harren	17.0	6.0	2.8	—	—	T 52	—	Sleip	51	4	Odd Sørnmo, Salsbruket
144 Må Letvint	24.0	8.0	5.0	—	—	T 50	—	Sabb	50	5	Oyvind Brækkan, Kolvereid
145 Må Terje	15.3	6.1	2.4	—	—	T 52	—	F M	52	4	Nils Grøtting, Lund
146 Mg Signal	34.3	12.6	5.3	12	4	T 53	—	Rapp	44	17	Ottar Øren m fl, Kolvereid
177 Må Nordlys	17.0	5.0	2.5	—	—	T	—	50 Sleip	?	3	Ole Sørstrand, Måneset

NT-LA. Leka — tilsynsmann: Harald Haug, Leka.

1 Må Roar	18.7	6.0	3.0	—	—	T 47	—	Sleip	47	4	Hans Solsem, Solsem
2 Må Neptun	18.0	5.5	3.0	—	—	T 50	—	Sleip	50	3	Anders Pedersen, Solsem
3 Mk Virall	24.0	7.0	2.5	—	—	T	—	19 Gide	20	5	Hans Pedersen, Hortavær
4 Må Auren	20.0	5.5	3.5	—	—	T	—	44 Sleip	44	3	Arne Fjellset, Frøyik
5 Ms Napp	29.0	10.0	5.0	—	—	T 13	—	Heim	37	11	Hjalmar Hemmingsen, Leka
6 Må Havhest	19.5	6.0	3.0	—	—	T 44	—	F M	44	5	Martin Kristiansen, Hortavær
7 Må Smart	16.0	4.5	3.0	—	—	T 39	—	Real	45	2	Charles Helmersen, Leka
8 Må Skarven 2	18.0	6.0	4.5	—	—	T 52	—	Sleip	52	4	Hj Lund, Skei, Leka
9 Mk Håkon ⁸⁰	54.0	14.0	7.5	23	6	T	—	37 Brun	38	50	Brød Jøgersen, Leknesbukta
10 Må Vårbud	17.5	7.0	3.5	—	—	T 50	—	Sleip	48	3	Jørgen Kvaløy, Leknesbukta
11 Må Viggo	17.0	5.5	3.0	—	—	T 49	—	Sleip	48	3	Alfred Kvaløy, Leknesbukta
12 Må Pil 2	17.5	6.0	3.5	—	—	T 49	—	Sleip	49	3	Thorbjørn Lund, Leka
13 Må Fram	21.0	7.0	3.5	—	—	T 44	—	Marn	45	5	Harald Skriær, Leknesbukta
15 Må Lax	18.0	6.0	3.3	—	—	T 48	—	Marn	48	5	Halder Hansen, Hortavær
16 Må Perlen	22.0	8.0	5.0	—	—	T 43	—	F M	44	6	Oskar Vevik, Gutvik

Det grofne
KOBBERSTOFF

Farkostens nummer art og navn	Lengde	Breidde	Dybde	Tonn		Maskin			Eierens (den korresponderende roders) navn og postadresse		
				Br.	Nt.	Materiale	Byggeår	Omb. år		Hva slags	Byggeår
17 Må Lyn	19.0	5.5	2.5	—	—	T 31	45	Ø M	45	2	Harald Reppen, Gutvik
18 Må Speed	19.0	5.5	3.0	—	—	T 46	—	Sleip	46	3	Arne P Haug m fl, Leka
19 Må Havella	19.1	6.4	3.2	—	—	T 46	—	Sleip	46	3	Leif Westgård, Hortavær
20 Må Vågan	29.0	10.0	6.0	—	—	T 40	—	Stabil	?	12	Otto Rohnes, Solsem
21 Må Flukt	19.0	6.0	2.0	—	—	T 29	44	Real	44	3	Aksel Andersen, Frøvik
22 Må Sjøgutt	17.0	6.5	4.0	—	—	T 50	—	Sleip	50	3	Joh Gjertsen, Leknesbukta
23 Må Grim	18.0	5.5	2.0	—	—	T 44	—	Alda	43	4	Eystein Pettersen, Solsem
24 Mkr Utvær	32.8	11.8	4.5	—	—	T 46	—	Vold	53	22	M Kristiansen m fl, Hortavær
25 Må Alf	19.0	6.4	3.5	—	—	T 49	—	Marn	49	5	Erling P Haug, Leka
26 Ms Frid	36.0	13.7	4.3	—	—	T 15	42	Rapp	16	9	Peder Lund, Frøvik
27 Må Lømen	18.5	6.4	4.5	—	—	T 51	—	F M	51	4	Guttorm Øvesen, Gutvik
28 Må Sjøbrott	17.5	6.0	3.0	—	—	T 44	—	Marn	46	5	Arthur Vågan, Solsem
29 Må Sabb	21.0	6.0	3.0	—	—	T 24	—	Sabb	32	3	Halvd Haug, Frøvik
30 Må —	29.0	7.0	3.0	—	—	T 08	—	—	—	—	A Pedersen, Solsem
31 Må Vårglimt	19.0	5.7	2.0	—	—	T 46	—	Sleip	45	3	Herm Vågheim, Leka
32 Må Sverre	20.0	6.5	3.0	—	—	T 51	—	Sabb	51	4	Arthur Thorsen, Leka
33 Må Munken	18.0	5.5	2.3	—	—	T 39	—	Sleip	46	3	Karl Kvernvik, Leka
34 Må Stegg	19.0	5.2	2.7	—	—	T 44	—	Alda	44	4	Einar P Haug, Frøvik
35 Ms Duen 1	30.0	9.0	3.5	—	—	T 15	—	Brun	37	7	Reidar Engan, Solsem
36 Ms Havblik	22.5	8.0	4.0	—	—	T 42	—	Sabb	36	5	Halv Hansen, Hortavær
38 Må Skarven	30.5	10.3	6.0	—	—	T 17	32	Grei	24	8	Reidar Johansen, Gutvik
39 Må Roald	20.0	5.5	2.5	—	—	T 48	—	Sleip	48	3	Egil H Haug, Leka
42 Må Brann	20.0	6.5	3.5	—	—	T 47	—	Sleip	36	4	Anders Hansen, Solsem
43 Må Midnatt	21.0	7.5	4.0	—	—	T 49	—	Sleip	48	4	Hartv J Aune, Leka
44 Må Oteren	19.5	5.5	2.5	—	—	T 26	49	Marn	?	3	Nils Aune, Solsem
45 Må Prøven 2	18.0	6.0	3.0	—	—	T 50	—	F M	51	4	Konrad Reppen, Leka
46 Må Sjøfuglen	19.0	6.3	3.2	—	—	T 50	—	Sleip	44	3	Johan Simble, Frøvik
47 Mk Lekamøy	36.0	10.5	5.0	—	—	T 13	—	Rapp	25	15	Olav Nilsen, Leka
48 Må Måken 2	19.0	6.0	2.0	—	—	T 39	—	Stord	46	3	Magnar Aleksandersen, Solsem
49 M Bjørnar	25.0	8.5	4.0	—	—	T 52	—	Rapp	38	7	Henrik Sanvik, Frøvik
50 Mk Lekamøy 2	32.0	10.3	3.7	—	—	T 26	—	Rapp	?	12	Halvdan Busch, Solsem
51 Må Bølgen	21.0	7.4	3.4	—	—	T 46	—	Marn	45	5	Ivar Vågan, Solsem
52 Må Skreien	21.0	5.5	2.0	—	—	T 25	46	Alda	47	5	Johan Taraldsen, Solsem
53 Må Lomungen	18.0	5.0	2.0	—	—	T 38	—	Sleip	?	3	Egil Tobiassen, Leka
54 Må Lilleputt	19.0	6.5	3.5	—	—	T 36	50	Sleip	50	3	Ole Madso, Madsoy, Leka
55 Må Linken	18.0	5.5	2.5	—	—	T 47	—	Real	47	5	Svein Normann, Leka
56 Må Real	19.0	7.0	3.0	—	—	T 30	—	Sleip	42	6	Jens Johansen, Hortavær
57 Må Veslefrik	24.6	8.0	3.0	—	—	T 31	—	Sleip	?	7	M Antonsen, Leknesbukta
58 Ms Brødrene	25.0	8.0	3.5	—	—	T 31	—	Sabb	29	5	Anders H Haug, Leka
62 Ms Rap	23.3	8.0	4.0	—	—	T 31	—	Rapp	32	5	Konrad Hartvigsen, Leka
63 Må Lommen	20.0	7.0	3.5	—	—	T 50	—	Sleip	50	4	Anders Johansen, Frøvik
64 Må Kåre	23.0	6.0	2.5	—	—	T 44	—	Sleip	44	4	Kaare Pettersen, Leka
65 Må Pilen	18.0	5.5	2.0	—	—	T 37	47	Sleip	46	3	Peder Ludviksen, Leka
66 Mk Lekatind	68.0	17.5	7.0	41	24	T 65	49	Unio	51	100	Leif Andersen m fl, Leknesbukta
67 Ms Von 2	23.0	8.2	3.6	—	—	T 34	—	Brun	36	10	Anders Olufsen m fl, Leka
68 Må Kvik	19.0	6.5	3.5	—	—	T 47	—	Sleip	47	3	Jan Klungvik, Frøvik
70 Må Måken 2	20.0	6.0	3.0	—	—	T 30	—	Real	31	4	Hjalmar Kristensen, Hortavær
71 Må Kalle	18.5	6.3	2.8	—	—	T 15	—	F M	40	6	Andr Hanssen, Leknesbukta

FINNØY MOTOR

FINNØY I ROMSDAL

Farkostens nummer art og navn	Lengde	Bredde	Dybde	Tonn		Materiale	Byggeår	Ombår	Maskin		Eierens (den korresponderende reders) navn og postadresse
				Br.	Nt.				Hva slags	Byggeår H. K.	
72 Ms Falken	24.0	7.5	4.2	—	—	T 35	37	Stord	41	7	Karsten Juliussen, Solsem
73 Ms Proven	34.0	11.0	5.0	—	—	T 35	—	Wich	25	20	Normann Helmersen m fl. Leka
74 Må Kent	19.5	6.5	3.0	—	—	T 51	—	Real	44	3	Leif Jensen, Leka
75 Må Laksen	21.0	7.0	3.3	—	—	T 35	—	Sleip	36	6	Erling Lindegård, Gutvik
77 Må Sleipner 2	17.0	5.5	3.0	—	—	T 47	—	Sleip	47	3	Gyst Olufsen, Leknesbukta
78 Må Fram 2	19.0	5.5	2.5	—	—	T	47	Real	47	3	Ottar Hårstadstrand, Leka
80 Må Måken	24.0	6.8	4.0	—	—	T 35	—	Sleip	34	4	Ottar Helmersen m l. Gutvik
81 Ms Bror	20.0	8.0	4.0	—	—	T 37	—	Sabb	37	5	Reidar Thorsen m fl. Frøvik
83 Må Terje	19.0	6.5	2.0	—	—	T 36	—	Marn	47	5	Olav Nikolaisen m fl. Solsem
84 Ms Tom	23.0	7.5	3.0	—	—	T 36	45	Heim	?	4	Ulrik Helmersen, Gutvik
85 Må Havskåren	20.0	6.5	3.3	—	—	T 37	—	Sleip	38	6	Alfred Pedersen, Solsem
86 Må Trygg	18.0	5.6	2.3	—	—	T 45	—	Sleip	44	3	Petter Fjellheim, Leka
87 Må Laks	19.0	7.0	4.0	—	—	T 47	—	Marn	48	6	Anders Sveinsen, Solsem
89 Mk Svanhild	35.7	11.7	5.5	—	—	T 38	—	Vold	37	18	Rasmus Johansen m fl. Frøvik
90 Må Pikkedor	17.0	6.0	3.0	—	—	T 46	—	Sleip	47	3	Harald Sandvik, Leknesbukta
92 Må Borgny	20.0	7.0	2.5	—	—	T 38	—	Marn	38	6	Otto Rohnes, Solsem
93 Må Tempo	18.0	5.5	2.0	—	—	T	44	Sleip	44	3	Bjarne Ingebrigtsen, Frøvik
94 Må Rusken	20.0	6.5	3.5	—	—	T 50	—	Marn	51	5	Arne Pettersen, Leknesbukta
95 Må Kvikk	18.3	6.0	2.5	—	—	T	38	Sleip	38	6	Halvdan Busk, Solsem
96 Mk Ase	39.8	12.5	7.0	—	—	T 38	—	Heim	34	20	Egil Hansen, Gutvik
97 Må Bobb	18.0	5.5	2.5	—	—	T 39	—	Sleip	39	3	Otto Johansen, Frøvik
98 Må Ternen	18.0	6.0	3.0	—	—	T 48	—	Real	47	3	Anders Thorsen, Leka
99 Ms Vågen	24.0	9.0	4.6	—	—	T 39	42	Grei	?	7	Johan Bjørknes, Gutvik
100 Må Nordlys	19.5	6.5	3.0	—	—	T 48	—	Marn	39	3	Normann Vågan, Hortavær
101 Må Sjøgutten	21.0	7.0	4.0	—	—	T 50	—	Marn	49	6	Hj Vågan, Solsem, Namdalen
102 Må Havsula	19.0	6.0	2.5	—	—	T 39	—	Marn	39	4	A Solhaug, Hortavær
103 Ms Havdur	29.0	9.8	5.0	—	—	T 30	—	Heim	36	7	Alf Kvaløy, Leknesbukta
104 Må Pål	17.0	5.5	3.0	—	—	T 48	—	Sleip	48	3	Peder Johansen, Leka
105 Må Lita	19.0	6.0	3.0	—	—	T 40	—	Stord	40	3	Tarald Taraldsen, Leka
106 Mk Von*o	52.0	14.3	7.8	—	—	T 15	40	Finø	34	42	Hj Hemmingsen m fl. Leka
107 Må Kvass	20.3	7.0	3.0	—	—	T 39	—	Stord	39	3	Bjarne Audne, Solsem
108 Må Aslaug	16.8	5.8	2.3	—	—	T	—	Sleip	40	4	Erling Pedersen, Solsem
109 Må Kjelden	20.5	7.0	3.5	—	—	T 40	—	Sleip	40	6	Erling Ulriksen, Hortavær
110 Må Frey	20.0	7.0	4.0	—	—	T 39	—	F M	39	6	Emil Pedersen, Solsem
111 Må Pål	21.0	6.0	2.0	—	—	T 32	—	Rapp	26	4	Hilmar Engan, Solsem
112 Må Gerd	21.0	6.2	3.2	—	—	T 40	—	Stord	40	3	Ole Johansen, Leknesbukta
114 Må Spurven	19.0	7.0	4.0	—	—	T 50	—	Sleip	50	3	Berh Svendsen, Leknesbukta
116 Må Alka	22.0	7.8	2.5	—	—	T 41	—	Sleip	41	5	Alfred Olufsen, Hortavær
117 Må Teisten	18.0	6.0	3.3	—	—	T 41	—	Real	30	4	Jeroll Johansen, Hortavær
118 Må Traust	18.2	6.3	3.2	—	—	T 51	—	Sleip	51	7	Erling Ulriksen, Hortavær
119 Må Lettvint	19.5	6.0	2.5	—	—	T 42	—	Sleip	42	3	Otto Larsen, Frøvik
122 Må Spurven	17.0	5.5	2.8	—	—	T 51	—	Marn	47	5	Jeroll Valen, Hortavær
123 Må Arnhild	16.0	6.0	3.0	—	—	T	—	Sleip	42	4	Jarl Hansen, Hortavær
124 Må Fiskebøl	19.0	6.5	3.5	—	—	T	50	F M	39	4	Johan Reppen, Gutvik
125 Må Måken	18.0	6.0	3.0	—	—	T 46	52	Sleip	52	3	Reidulf Kristiansen, Stein
126 Må Lillegutt	20.0	6.0	3.0	—	—	T 42	—	Sleip	43	4	H I Haug, Frøvik
127 Må Skarv	19.5	6.0	4.0	—	—	T 42	—	Sleip	43	5	Wilhelm Mikalsen, Solsem
128 Må Sing	17.5	5.0	3.0	—	—	T 47	—	Sabb	30	3	Johan Brandsæg, Gutvik

BERGEN SKIBSHANDEL A.s

EDV. NAVDAHL. Tlf. 13785. C. Sundtsgt. 3 M. A. ELVSAAS.
FISKERIUTSTYR — SKIPSREKVISITA — PROVIANT

NT-LA Leka — NT-MV Mosvik.

Farkostens nummer art og navn	Lengde	Bredde	Dybde	Tonn		Materiale	Byggeår	Ombår	Maskin		Eierens (den korresponderende reders) navn og postadresse
				Br.	Nr.				Hva slags	Byggeår	
129 Må Pluto	17.0	5.5	3.0	—	—	T 51	—	Sleip	51	4	Edv Gimsen, Leknesbukta
130 Må Kari	20.0	6.0	3.5	—	—	T 43	—	Marn	43	4	Alf Jørgensen, Leknesbukta
131 Må Truls	20.0	5.0	3.0	—	—	T —	—	F M	45	4	Egil Thorsen, Frovik
132 Må Bjørn	16.5	5.5	3.4	—	—	T —	—	Sleip	34	4	Roald Holand, Skei, Leka
133 Må Havbris	20.1	6.4	3.2	—	—	T 43	—	Sleip	43	3	Reidar Berg m fl, Hortavær
134 Må Trygg	25.0	8.5	3.5	—	—	T 43	—	Sabb	43	5	Kaarflott Øvergård, Gutvik
135 Må Kokfisk	19.0	6.0	3.0	—	—	T 43	—	Sleip	43	3	Harald Kvaløy, Leknesbukta
137 Må Falken	18.0	6.0	4.0	—	—	T 43	—	Sleip	43	3	Roald Vestgård, Hortavær
138 Må Lommen	20.0	6.0	2.5	—	—	T —	42	Marn	43	4	Oddmund J Engan, Solsen
140 Mk Klippen	21.0	7.4	3.0	—	—	T 44	48	Frem	?	7	Jan Pedersen, Hortavær
141 Må Ferden	21.0	7.0	4.0	—	—	T 46	—	Sabb	37	4	Johan Johansen, Leka
142 Må Svanen	19.0	6.8	3.5	—	—	T 49	—	Sleip	49	4	John Nilsen, Leka

NT-LV. Leksvik — tilsynsmann: Arvid Stavrum, Leksvik.

1 Må Spurven	22.5	7.5	4.0	—	—	T 36	49	Bilm	31	50	Sverre Oldervik, Leksvik
2 Må Nøkken	18.0	6.0	3.0	—	—	T 48	51	F M	50	4	Johan Brødreskift, Leksvik
3 Ms Leksvik	42.0	14.0	7.0	—	—	T 16	46	Wich	?	20	Trygve Oldervik, Leksvik
4 Må Seifloa	21.0	6.0	4.0	—	—	T 45	—	Sleip	27	6	Erling Sand m fl, Leksvik
5 Må Svanen	25.8	8.0	4.1	—	—	T 50	—	Bilm	36	62	Olav Ravndal, Leksvik
6 Mk Norholm	45.5	13.0	5.7	—	—	T 16	37	Brun	?	35	Ole O Fladen m fl, Vanvikan
19 Mk Solveien	33.3	12.2	6.0	—	—	T 12	—	Dan	17	12	Martin Aasholm m fl, Leksvik
21 Ms Nelly	28.0	9.0	3.5	—	—	T 47	—	Sabb	40	5	Isak Selvik, Leksvik
31 Mk Freidig	29.0	8.0	3.0	—	—	T 28	—	Vsmøl	28	6	Johan Pettersen m fl, Vanvikan
32 Må Høna	24.0	7.0	3.0	—	—	T 17	—	Kelvi	24	6	Ola Hjellup, Leksvik
36 Så Stjernen	23.4	7.2	3.0	—	—	T 10	—	—	—	—	Arne Grande Hindrem
38 Ms Kapp	31.0	10.5	5.0	—	—	T 31	—	Helse	31	10	Ole Flaten, Vandvikan
39 Må Vim	23.0	7.3	5.0	—	—	T 44	—	Sleip	42	5	Bernt Grande m fl, Leksvik
40 Så Tor	19.8	6.4	2.7	—	—	T 17	—	—	—	—	Bjarne Storsen, Vanvikan
41 Må Pelle	36.0	12.0	6.0	—	—	T 45	53	Brun	35	12	Hans Skogtrø m fl, Hindrem

NT-L. Levanger — tilsynsmann: Helge Hagen, Levanger.

5 Ms Fisk	30.0	10.5	4.5	—	—	T 25	—	Brun	35	12	Edvard Braset, Levanger
-----------	------	------	-----	---	---	------	---	------	----	----	-------------------------

NT-M. Malm — tilsynsmann: Thormod Hustad, Malm.

2 Må Parat	24.4	7.4	3.2	—	—	T 31	—	CP	?	8	Reidar Rein, Malm
6 Mk Svanen	33.0	10.0	4.6	—	—	T 25	—	Dahl	?	14	Thormod Hustad, Malm
7 Må Liv	16.0	5.5	3.0	—	—	T —	—	Eagle	?	4	Peder Sætran, Malm

NT-MV. Mosvik — tilsynsmann: Johan Saltvik, Mosvik.

2 Mk Agder	33.0	8.0	9.0	—	—	T 12	—	Gide	?	14	Anton Tangstad m fl, Mosvik
3 Ms Seien	22.0	5.0	4.0	—	—	T 17	—	Lgrei	18	4	Sigmund Johnsen, Vangshylla
4 Må Liv	25.0	8.0	5.0	—	—	T 17	37	Sabb	37	5	Olaf Brataker, Saltvikhamn
6 Ms Svanen	23.0	7.0	4.0	—	—	T —	—	Sabb	31	5	Ole Olderbakk, Saltvikhamn
8 Må Skarven	29.7	8.5	4.0	—	—	T 31	—	Sabb	36	5	Johan E Braset, Mosvik

KRISTIANSANDS FISKEGARNSFABRIK A.s

Telefon: 2137 — 2935.

Telegr.adr.: OMFAR

NT-MV Mosvik — NT-NR Nærøy.

Farkostens nummer art og navn	Lengde	Bredde	Dybde	Tonn		Materiale	Byggeår	Ombår	Maskin		Eierens (den korresponderende reders) navn og postadresse
				Br.	Nt.				Hva slags	Byggeår	
9 Mk Kamerat	40.0	13.0	6.0	—	—	T 36	—	Brun	27	24	Aksel Saltvik m fl. Mosvik
10 Må Uranus	30.6	9.6	4.8	—	—	T 47	—	Gide	28	14	Johan E Braseth, Mosvik
11 Må Rugg	22.3	7.2	3.7	—	—	T 48	—	Sabb	47	4	Olav Langfjæran, Saltvikhamu
12 Må Ternen	22.0	6.0	3.0	—	—	T	—	Lidan	?	6	Harald Braseth, Mosvik
14 Må Kvikk	18.0	6.0	2.1	—	—	T 46	—	Gide	32	4	Waldemar Brevik, Mosvik

NT-N, Namsos — tilsynsmann: Henrik Andersen, Namsos.

1 Må Brå	20.0	6.0	4.0	—	—	T	—	Bilm	27	12	Edvin Strom, Nomsos
2 Må Tordis	26.5	9.5	4.5	—	—	T 39	—	Sabb	39	5	Trygve Kalstad, Namsos
3 Mk Helene	34.0	8.0	5.5	—	—	T 30	—	Bolin	28	30	Jonas Engan, Namsos
5 Må Terje	27.0	9.0	5.0	—	—	T 51	—	Sabb	40	5	Trygve Frost, Namsos
7 Må Trygg	23.0	7.0	4.5	—	—	T 43	—	Sleip	43	4	Ludvig Ovesen, Namsos
8 Må Eika	26.5	6.5	4.0	—	—	T 35	—	Bolin	?	8	Henry Olsen, Namsos
16 Må Inger	38.0	13.0	4.5	—	—	T 46	—	Lava	46	30	Johan Borstad & Co., Namsos
20 Må —	25.0	6.0	4.0	—	—	T	—	Perf	31	5	Alf Akervik, Namsos
41 Må Per	22.0	6.0	4.0	—	—	T	—	Amer	?	4	Einar Hodde, Namsos

NT-NR, Nærøy — tilsynsmann: Aage Bosnes, Indre Nærøy.

3 Må Oldemor	19.7	6.2	3.1	—	—	T 48	—	Sleip	46	4	Nils C Brantzæg, Abelvær
5 Må Åse	23.0	7.0	3.5	—	—	T 10	44	Sabb	49	5	Herm Haugerøy, Nærøysteine
6 Må Laks	18.0	5.0	3.0	—	—	T 50	—	Sleip	51	3	Aksel Tviberg m fl. Abelvær
7 Må Hayda	24.0	7.5	3.5	—	—	T 24	—	Grei	20	5	Joh N Hamlandøy, Indre Nærøy
8 8/3 —	24.4	5.8	2.5	—	—	T 14	—	—	—	—	Guttorm Juul, Abelvær
9 Må Marøgutt	21.3	7.4	3.7	—	—	T 35	—	Sabb	50	4	Harald Marø, Rørvik
10 Må Potte	21.0	6.0	3.0	—	—	T 16	—	Sleip	49	4	Birger Arnøy, Indre Nærøy
11 Må Rolf	23.0	7.0	2.8	—	—	T 40	—	Lgrei	35	4	Evald Smevik, Rørvik
12 Mk Loddy	32.0	10.0	4.5	—	—	T 25	—	Vold	36	12	Jacob Skagemo, Nærøysteine
14 Må Signal	20.0	6.0	4.5	—	—	T 42	—	Sabb	37	3	Torbjørn Marø, Rørvik
15 Må Lykken	23.0	7.0	3.5	—	—	T 35	—	Sabb	37	7	Peder Pedersen, Nærøysteine
16 Sā Steinar	23.0	7.0	3.0	—	—	T 14	—	—	—	—	Meier O Tviberg, Abelvær
17 Mk Laila	36.1	12.7	5.1	12	2	T 22	39	Wich	43	25	Arthur Arne, Indre Nærøy
18 Mk Sonja	26.0	6.5	4.0	—	—	T 45	—	Sabb	44	5	Olaf Tviberg m fl. Abelvær
19 Mk Øiavågen	44.0	13.0	6.0	—	—	T 24	—	Ngrei	34	35	Joh N Øianhals m fl. Indre Nærøy
20 Må Spurven	16.0	5.0	3.0	—	—	T 40	—	Sleip	40	3	A Ingebrigtzen, Nærøysteine
21 Må Lyng	25.4	8.8	3.7	—	—	T 28	—	Helse	24	4	John J Skorstad, Indre Nærøy
22 Ms Norbakken	38.6	12.6	4.5	11	3	T 29	39	Unio	39	20	Terl Ramstad m fl. Indre Nærøy
23 Må Agnes	20.0	5.0	3.5	—	—	T 51	—	Sabb	51	4	Hilmar Hamland, Nærøysteine
24 Må Alken	20.0	7.0	4.0	—	—	T 39	—	Sleip	?	7	Johannes Moe, Abelsvær
25 Må Kvikk	20.0	4.0	3.0	—	—	T	52	Sleip	51	4	Brynjar Arnøy, Indre Nærøy
26 Må Teisten	21.0	7.0	4.0	—	—	T 34	—	Gide	16	4	Ole Lundreng, Indre Nærøy
27 Må Truls	21.0	7.0	4.5	—	—	T 38	—	Sabb	46	5	Johannes Myklebust, Rørvik
28 Må Lykken	22.0	7.0	3.5	—	—	T 24	45	Sabb	49	5	Oskar Kjeøy, Indre Nærøy
29 Må Gavlen	34.0	12.0	5.0	—	—	T 11	—	Rapp	02	17	Johan Øihals m fl. Ottersøy
30 Må Kitty	23.0	5.0	3.0	—	—	T 09	—	Sabb	15	3	Emund Lund, Rørvik
31 Må Stegg	23.0	7.0	4.0	—	—	T 24	—	Gide	24	5	Odd Marøy, Rørvik
32 Ms Gunvor	34.0	11.0	5.5	—	—	T 38	—	Brun	38	12	Asbj Møntchen m fl. Rørvik

Fiskets Gang

Utgitt av Fiskeridirektøren.

STATISTIKK — FISKENYTT
AKTUELLE ARTIKLER
fra inn- og utland.

Farkostens nummer art og navn	Lengde	Bredde	Dybde	Tonn		Maskin			Eierens (den korresponderende reders) navn og postadresse		
				Br.	Nt.	Materiale	Fysgear	Omb.år		Hva slags	Fysgear
33 Ms Perlen	30.0	10.0	4.3	—	—	T 31	—	Popu	19	6	Hjalmar Myklebust, Rørvik
34 Må Turid	19.5	6.5	4.0	—	—	T 53	—	Sabb	37	5	Arne Dalan, Ottersøy
37 Må Alken	20.0	6.7	3.2	—	—	T 51	—	Alda	51	5	Reidar Stavang, Rørvik
38 Må Prøven	23.0	8.0	5.0	—	—	T 51	—	Sleip	51	7	Rolf S Arnøy, Indre Nærøy
39 Ms Von	26.0	9.5	4.5	—	—	T 36	—	Vold	37	7	Nils Arnøy, Indre Nærøy
40 Må Snøgg	22.0	6.0	5.0	—	—	T 50	—	F M	51	6	Lars Larsen, Nærøysteine
41 Må Vardefjell	38.3	13.0	5.5	17	4	T 32	52	Wich	32	30	Trygve Mohr m fl. Indre Nærøy
42 Må Bolgen	21.0	6.0	3.0	—	—	T 20	—	Sabb	48	4	Oskar Johansen, Abelvær
43 Må Lillegutt	19.0	6.0	3.5	—	—	T 50	—	Sleip	38	3	Arne Dalan m fl. Ottersøy
44 Må Silla	22.0	7.0	4.5	—	—	T 10	—	Rapp	?	5	Herman Olsen, Rørvik
46 Ms Torden	34.0	10.0	7.0	—	—	T 17	—	Rapp	47	20	Osvald Olsen, Rørvik
47 8/å Ole	30.0	7.0	3.0	—	—	T 06	—	—	—	—	A Garmanvik, Rørvik
49 Må Sleipner	17.0	6.0	3.0	—	—	T 47	—	Sleip	47	4	August Sørensen, Indre Nærøy
50 Mk Laksen	28.4	9.0	4.5	—	—	T 38	—	Klaus	38	9	Mary Roen, Rørvik
51 Må Sleipner	22.3	6.4	3.2	—	—	T 15	—	Ferro	?	4	Harald Laugmo, Strand, Namdal
52 Ms Anna ?	27.0	9.5	5.0	—	—	T 30	44	Rapp	25	10	Leif Stene, Nærøysteine
53 Må Terje	27.0	8.8	4.7	—	—	T 39	—	Elefa	17	8	Martin Haugerøy, Indre Nærøy
54 Må Gunvor	19.0	6.0	3.0	—	—	T 32	—	Sabb	46	3	Hakon Hammer, Nærøysteine
55 Ms Alken	33.3	12.0	6.0	—	—	T 16	—	Brun	39	20	Torleif Arnøy, Indre Nærøy
56 Må Trygg	18.0	5.0	3.0	—	—	T 52	—	Sleip	51	4	Eljer Hesto, Indre Nærøy
57 Må Pii	21.2	5.8	2.7	—	—	T 20	—	Atlan	?	5	Ole Kråkø, Strand, Namdalen
58 Må Mary Ann	19.5	6.0	3.0	—	—	T 36	—	Sleip	31	4	Johan Gundersen, Ottersøy
59 Må Laila	19.5	7.0	3.0	—	—	T 52	—	Sabb	50	4	Gunnar Sorå m fl. Ottersøy
61 Må Teisten	21.0	7.0	3.0	—	—	T 41	—	Sabb	?	4	Alf Knudsen, Indre Nærøy
62 Må Svana	26.0	7.8	4.0	—	—	T 35	—	Sabb	31	5	Alfred A Tviberg, Abelvær
63 Må Hildurn	24.0	7.5	3.0	—	—	T 51	—	Sabb	51	5	Sigm Arntsen, Indre Nærøy
64 Må Juno	21.2	7.4	5.3	—	—	T 53	—	Alda	53	5	Tormod Karlsen, Rørvik
65 Må Napp	22.0	6.0	5.0	—	—	T —	43	Sabb	43	3	Sigm Kråkøy, Ottersøy
66 8/å Svein	27.0	6.7	3.0	—	—	T 12	—	—	—	—	Svein M Torstad, Rørvik
67 Må Harry	24.0	7.5	5.0	—	—	T 43	—	Gide	48	6	Alfred Haug, Rørvik
68 Må Solveig	18.0	6.5	3.0	—	—	T 30	—	Marn	34	6	Einar A Furrevik, Rørvik
69 Må Hauk	20.0	6.0	3.0	—	—	T —	—	Sleip	51	4	Kr Sandøy, Indre Nærøy
70 Må Sleipner	20.0	6.0	2.5	—	—	T —	—	Sleip	29	3	Bjger Georgsen, Indre Nærøy
71 Må Harald	19.5	7.0	4.0	—	—	T 50	—	Rapp	26	4	Helge Lien, Ottersøy
72 Mk Aud*	46.0	14.5	6.5	20	6	T 34	—	Brun	41	50	Sigurd Arne, Indre Nærøy
73 8/å —	26.0	7.0	1.8	—	—	T 14	—	—	—	—	Ebbe Klungseth, Nærøysteine
74 8/å —	27.0	7.0	3.8	—	—	T 19	—	—	—	—	Edvind Karlsen, Rørvik
75 Må Trygg	21.0	7.5	3.0	—	—	T 50	—	Sabb	50	4	Trygve Ramstad m fl. Abelvær
76 Mk Svan	29.0	7.0	4.0	—	—	T 48	—	Gide	31	8	Leander Kråkø, Abelvær
77 Må Roll	18.0	6.0	4.0	—	—	T 42	—	Sleip	46	4	Rolf Fjer, Ottersøy
78 Må Arne	19.0	6.0	2.8	—	—	T —	53	F M	53	4	Ole Moe, Indre Nærøy
79 Må Viggo	19.0	6.0	2.4	—	—	T 45	—	Sleip	51	4	Odd Westvik, Rørvik
80 Må Sleipner	24.0	8.0	4.0	—	—	T 37	—	Sleip	31	6	Georg J Arnøy, Indre Nærøy
82 Mk Havdur	39.0	12.0	8.0	—	—	T 29	47	Heim	53	20	Aksel Sørensen, Indre Nærøy
84 Må Bjørn	20.0	6.0	3.0	—	—	T 33	—	Sleip	49	4	Alfred M Arnøy, Indre Nærøy
86 Mk Solvang	35.3	13.4	5.5	—	—	T 16	—	Rapp	38	24	Helmar Arnøy, Indre Nærøy
87 Ms Bolgen	35.0	13.5	5.7	13	4	T 48	—	Nerei	34	30	Asmund Hestoy, Indre Nærøy
88 Må Willy	19.0	3.0	2.0	—	—	T 39	—	Sleip	46	3	Arthur Nielsen, Abelvær



Monopol

KOBBERPLAST
PLASTIC BUNNSTOFF

NT-NR Nærøy — NT-O Otterøy.

Farkostens nummer art og navn	Lengde	Bredde	Dybde	Tonn		Materiale Byggeår	Ombår	Maskin		Eierens (den korresponderende reders) navn og postadresse	
				Br.	Nt.			Hva slags	Byggeår H. K.		
89 Må Grinna	17.0	6.0	2.0	—	—	T26	—	FM	26	3	Ragnvald Westvik, Rørvik
90 Ms Kleppen	27.0	9.0	4.5	—	—	T31	—	Brun	31	7	I Ingebrigtsen, Indre Nærøy
91 Må Tor	18.0	6.0	3.0	—	—	T41	—	Marn	41	5	Odd Sørvik, Ottersøy
92 Må Råger	20.0	6.5	5.0	—	—	T53	—	Sabb	53	5	Haldor Dalun, Ottersøy
93 Må Sørvågen	18.0	6.0	5.0	—	—	T	—	Sabb	51	4	Tore Flosand, Indre Nærøy
94 Må Alken	20.2	5.3	4.2	—	—	T46	—	FM	43	4	Erling Haug, Rørvik
95 Må Tor	19.5	6.4	3.2	—	—	T45	—	Sleip	45	3	Mikal Johansen, Abelvær
97 Må Vesla	18.0	6.0	2.5	—	—	T49	—	Sleip	49	4	Alfred K Marø, Rørvik
98 Mkr Kjell ^o	45.0	14.0	7.0	—	—	T49	—	Vold	52	50	Hans Holmstrand, Indre Nærøy
99 Må Steinar	20.0	6.5	3.3	—	—	T50	—	FM	48	6	Einar Karlsen, Rørvik
101 Må Sjangse	20.0	7.0	4.0	—	—	T50	—	Sleip	50	4	Vidar Bull, Nærøysteine
103 Må Falken	21.0	7.2	3.0	—	—	T33	—	Solo	33	5	J E Løvmo, Nærøysteine
104 Må Gutten	23.0	7.0	4.0	—	—	T48	—	Sleip	49	7	Amund Klungseth, Nærøysteine
106 Må Falk	18.0	5.0	3.0	—	—	T00	—	Sleip	50	3	Erling Schjøning, Abelvær
107 Må Start	22.0	5.0	2.0	—	—	T	—	Meté	20	4	A J Laugen, Strand, Namdalen
108 Må Ella	23.0	6.5	3.0	—	—	T40	—	Sleip	36	6	Einar Bekkvik m fl, Rørvik
109 Må Buffen	22.0	7.5	4.5	—	—	T42	—	Gide	17	6	Petter B Søra, Rørvik
110 Må Torild	19.1	6.7	3.2	—	—	T48	—	Sleip	28	3	Arthur Skålvik, Rørvik
111 Må Sleipner	20.0	5.2	2.1	—	—	T43	49	Sleip	49	3	Ingvald Wiik, Nærøysteine
112 Må Falken	21.5	6.3	2.8	—	—	T35	—	Sleip	35	5	Elias Drabløs, Indre Nærøy
113 Må Sigmund	20.0	6.8	3.0	—	—	T49	—	Sabb	49	4	Evald Smevik, Rørvik
114 Må Jakk	18.0	6.0	6.0	—	—	T	—	Sabb	?	3	Alf Knudsen, Indre Nærøy
115 Må Vesleguten	24.0	8.0	3.7	—	—	T26	—	Tenfj	26	5	Ant O Ramstad, Abelvær
118 Mk Vida ^{so}	46.0	14.0	6.0	—	—	T39	—	Skan	29	40	Ragnar Fjær, Ottersøy
119 Må Måøy	25.5	8.0	4.0	—	—	T39	—	Sabb	39	5	Johannes Måøy, Nærøysteine
120 Må Alken	17.0	6.0	3.0	—	—	T49	—	Sleip	49	3	Torbj Marø, Rørvik
121 Må Måken	23.0	6.0	3.0	—	—	T	—	FM	50	4	Johan Johansen, Indre Nærøy
122 Må Hermann	21.5	7.5	3.0	—	—	T39	—	Sabb	39	5	Ottar Kongensøy, Indre Nærøy
123 Må Teisten	16.0	5.0	3.0	—	—	T43	—	motor	43	2	Antoni Pettersen, Indre Nærøy
124 Ms Signal	28.0	8.7	3.9	—	—	T31	—	Gide	28	6	Tollef Moritsøy, Ottersøy
125 Må Tore	19.0	6.5	3.0	—	—	T49	—	FM	48	10	Kristian Olsen, Rørvik
126 Må Osvald	23.0	6.0	4.0	—	—	T34	—	motor	?	4	J Holandsli, Ottersøy
127 Må Sei	19.0	6.0	3.0	—	—	T45	—	Sleip	44	3	Torvald Stavang, Rørvik
128 Må Juster	17.0	6.0	3.0	—	—	T45	—	Sleip	49	3	Justin Haugerøy m fl, Indre Nærøy
129 Må Måken	22.0	7.0	3.0	—	—	T18	—	Brun	32	5	Erling Schjøning, Abelvær
131 Må Rappen	23.0	8.0	5.0	—	—	T33	—	Rapp	32	5	Hilmar J Arnøy, Indre Nærøy
132 Må Snøgg	22.0	7.0	4.0	—	—	T36	—	motor	30	24	Olav Knotten, Indre Nærøy

NT-OL. Ogdal — tilsynsmann: Odd Schieflo, Steinkjer.

1 Må Trygg | 26.2 | 6.4 | 3.2 | — | — | T28 | — | motor | ? | 4 | Bjarne Ellefsen, Steinkjer

NT-O. Otterøy — tilsynsmann: J. Kr. Holm, Foslandsosen.

1 Må Stjerna | 24.0 | 6.4 | 5.0 | — | — | T44 | — | Sabb | 40 | 4 | Torl Skorstad, Skorstad
 2 Må Møll | 16.0 | 4.0 | 2.5 | — | — | T38 | — | Meté | ? | 3 | Torv Alte, Nord Statland
 3 Mk Hildur | 40.0 | 13.0 | 6.2 | — | — | T31 | — | Brun | 31 | 20 | Reidar Skorstad m fl, Skorstad
 4 Må Terje | 24.0 | 8.0 | 5.0 | — | — | T37 | — | Sabb | 30 | 5 | Harald Skorstad, Skorstad



CAMPBELL-ANDERSENS-ENKE

Telegr.adr.:
Campelco.
Telefon: 98195.

Alle slags snurpenøter, laksenøter og notlin, sildegarn, monterte og strenger. Trål, Snører, liner og tau etc.

Farkostens nummer art og navn	Lengde	Bredde	Dybde	Tonn			Maskin		Eierens (den korresponderende reders) navn og postadresse		
				Br. Nt.	Materiale	Byggeår	Omb. år	Hva slags		Byggeår H. K.	
5 Mk Svane	51.0	14.9	6.4	—	—	T 15	35	Wich	25	20	Severin Altøy m fl, Skorstad
6 Mk Dønning	40.0	12.5	5.5	—	—	T 46	—	Heim	30	20	Karl Hestvik, Fosslandsosen
7 Mk Peggy	31.5	9.5	4.4	—	—	T 39	45	Elefa	10	7	Jonas Strømmen, Jønnvika
8 Må Olav	24.4	6.9	4.2	—	—	T 44	—	Favo	25	4	Ragnv Edvardtsen, Nord Statland
9 Ms Kvikk	30.4	10.4	4.0	—	—	T	—	Heim	?	10	Torstein Øien, Fosslandsosen
10 Må Marius	23.0	8.0	3.5	—	—	T 32	—	Brun	31	7	Arne Finanger, Fosslandsosen
11 Må Glimt	23.0	7.0	3.5	—	—	T 43	—	Sabb	?	4	S J Lennavik, Skorstad
12 Mk Proven	29.5	9.5	4.8	—	—	T 47	—	Rapp	26	10	Sverre Berg, Fosslandsosen
14 Ms Rolf	34.0	10.5	5.1	—	—	T 30	—	Heim	?	12	Arthur Berg m fl, Nord Statland
15 Mk Svana	30.0	10.3	5.5	—	—	T 13	—	Gide	10	8	Almar Thorsen, Jønnvika
17 Mkr Ella	28.5	9.5	4.8	—	—	T 51	—	Rapp	37	14	Ole Hoddø, Nord Statland
19 Må Maren	23.0	5.5	3.0	—	—	T 19	—	F M	20	4	Hjalmar Sund, Nord Statland
20 Må Sleipner	21.0	6.0	4.5	—	—	T 43	—	Sleip	44	6	Petter Alto, Skorstad
21 Må Fiske	22.0	8.0	5.0	—	—	T 27	—	Brun	28	5	Eugen Skorstad m fl, Skorstad
23 Mk Maren	35.0	10.5	5.5	—	—	T 28	—	Ideal	?	15	Arne Landre m fl, Skorstad
25 Ms Milly	28.0	9.5	5.5	—	—	T 34	47	Rapp	28	10	Arvid Sve, Nord Statland
26 Må Spurven	22.0	8.0	4.5	—	—	T 47	—	Rapp	40	4	Marshall Eriksen, Skorstad
27 Må Sleipner	22.0	7.0	3.0	—	—	T 51	—	Sleip	43	7	Odd Tranås, Elvalandet
28 M Vesleper	28.0	9.6	4.0	—	—	T 30	—	Rapp	42	10	Arne Thorsen, Jønnvika
29 8/å Silla	32.0	12.0	4.5	—	—	T 13	—	—	—	—	Stor-Skorstad notbruk, Skorstad
30 8/å Svana	31.0	11.0	4.5	—	—	T 17	—	—	—	—	Stor-Skorstad notbruk, Skorstad
31 Må Teisten	23.0	7.5	4.0	—	—	T 28	—	Brun	30	7	Johs Ledang m fl, Nord Statland
33 Mkr Falken	29.5	9.2	4.7	—	—	T 51	—	Rapp	43	17	H Kristiansen, Nord Statland
34 Må Laksen	18.0	6.0	2.5	—	—	T 48	—	Marn	?	4	Arne Sund, Nord Statland
35 Må Fiskaren	23.0	7.5	4.0	—	—	T 51	—	Sabb	51	5	Alf Holthe, Nord Statland
36 Må Lysholm	19.0	5.5	6.0	—	—	T 30	—	Sterk	26	3	Villy Leirfjord, Nord Statlandet
37 Må Nils	22.0	7.0	3.5	—	—	T 49	—	Sabb	49	4	Arne Lona, Nord Statland
38 Må Sing	23.4	8.0	3.2	—	—	T 45	—	Konk	35	5	Alf Aaen, Fosslandsosen
40 Må Sabben	19.0	6.0	5.0	—	—	T 52	—	Sabb	52	4	Arvid Hestvik, Fosslandsosen
42 Må Hoddøy	21.0	7.0	3.5	—	—	T 50	—	Sabb	47	5	Simon Hoddø, Nord Statland
43 Må Kobben	22.5	7.0	3.0	—	—	T 12	—	Konk	?	4	Reidar Skorstad m fl, Skorstad
44 Ms Varglimt	33.0	10.0	7.0	—	—	T 24	—	Unio	30	10	Sverre Landre, Fosslandsos
45 Mk Bergljot	33.0	11.5	5.2	—	—	T 26	—	Rapp	26	11	Karl Engan, Skorstad
46 Må Arne	25.0	8.5	4.0	—	—	T 36	—	Stabil	31	6	Oddfinn Ledang, Fosslandsosen
47 Må Solfrid	19.0	7.0	3.0	—	—	T 51	—	F M	51	4	Leif Thorsen, Jønnvika
48 Må Skarven	22.0	7.0	3.0	—	—	T 43	—	Sabb	44	5	Alf Jørgensen, Skorstad
49 Må Signal	23.0	5.0	2.5	—	—	T 20	—	Arro	20	4	Erling Bekkavik, Nord Statland
51 Mk MisCrosley	30.0	9.2	4.5	—	—	T 35	—	Bolin	28	10	P Fosslad, Fosslandsosen
52 Må Foch	22.0	5.0	3.0	—	—	T 18	—	Mete	24	3	Bernh Aune, Nord Statland
53 Ms Arnesgalten	30.0	9.4	4.5	—	—	T 43	—	Heim	33	14	P Devik, Fosslandsosen
54 Må Tyrihans	20.0	7.0	3.0	—	—	T 21	—	Hjels	19	3	B Johnsen, Fosslandsosen
55 Må Brynhild	20.0	6.0	3.0	—	—	T 49	—	Sabb	49	4	Sv Seierstad, Survik, Namdal
58 Må Basken	23.0	7.0	5.0	—	—	T 27	—	Gide	15	4	John J Skorstad, Skorstad
60 Ms Kjell	26.5	7.0	3.5	—	—	T	—	Grei	08	3	Elias Karlsen m fl, Jønnvika
61 Må Morten	17.0	5.0	3.0	—	—	T 50	—	Marn	50	5	Ole P Dille, Fosslandsosen
63 Mk Terje	36.0	10.0	4.5	9	2	T 43	—	Brun	37	12	Torl Tingstad, Fosslandsosen
64 Må Teistinn	25.5	8.5	3.5	—	—	T 30	—	Sabb	30	5	Arthur Berg, Nord Statland
65 Ms Laila	29.0	10.0	5.0	—	—	T 46	—	Skan	?	10	Alf Holthe m fl, Nord Statland

Kelvin Hughes Ekkolodd

finner mer fisk. Kjøp de engelske Kelvin Hughes lodd til alle typer fartøyer hos
A/S ELEKTROINSTALLATOR, O. Trygvasonsgate 50, Trondheim.

Hovedrepr.: INGENIØRFORRETNINGEN ATLAS A/S., Oslo.

NT-O Otterøy — NT-SV Skatval.

Farkostens nummer art og navn	Lengde	Breidde	Dybde	Tonn		Maskin			Eierens (den korresponderende reders) navn og postadresse
				Br. Nt.	Materiale	Byggeår	Ombår	Hva slags	
67 8/å —	28.1	10.8	3.7	—	T 24	—	—	—	Beier Myrvik m fl, Jønnvika
68 Må Ella	24.0	8.0	6.0	—	T 52	Sabb	38	5	Torv Husvik, Fosslandsosen
69 Må Gideon	24.0	7.0	4.0	—	T 31	Gide	?	4	Alf Finanger, Nord Statland
70 Mk Gerd	38.0	12.0	6.0	—	T 31	Rapp	34	32	Ingjarl Skorstad m fl, Skorstad
71 Må Brødrene	26.0	9.0	4.0	—	T 34	Grei	34	9	Sverre Landre m fl, Fosslandsosen
73 Mk Forsøk	28.0	10.0	5.0	—	T 50	Heim	48	11	Joh Sund, Nord Statland
74 Må Kråka	24.4	8.0	4.2	—	T 47	Sabb	?	5	H Pettersen, Survik, Namdal
76 Må Brott	27.0	9.0	4.0	—	T 37	Vold	37	10	Bonsak Skorstad m fl, Skorstad
77 Må Trafikken	25.0	9.0	5.0	—	T 32	Sabb	40	9	Petter Hammes, Fosslandsosen
78 Må Max	21.0	6.5	4.0	—	T 50	FM	48	6	Hjalmar Rendal, Skorstad
79 Mk Hildur	34.0	11.0	5.0	—	T 28	Kamp	18	12	Alf Breistrand, Fosslandsosen
80 Mkr Levi	36.5	11.5	5.5	—	T 49	Heim	31	14	Schjøn Bugge m fl, Fosslandsosen
81 Må San	24.0	8.5	5.0	—	T 39	Sabb	32	5	Sigm Langstrand, Nord Statland
82 Må Rappen	24.3	8.0	4.0	—	T 33	Rapp	21	7	Arthur Berg m fl, Nord Statland
84 Må Brott	22.0	6.5	3.0	—	T 39	Konk	29	4	Tomas Johnsen, Fosslandsosen
86 Må Gerda	23.0	7.0	3.5	—	T 39	Sabb	39	5	Tomas Hestvik, Fosslandsosen
88 Må Rappen	26.0	7.0	4.0	—	T 25	Rapp	25	4	Tomas Johnsen, Fosslandsosen
89 Må Odd	21.5	7.0	3.0	—	T 06	Sabb	37	3	Melv Lind, Fosslandsosen
90 Må Laksen	21.0	6.5	4.0	—	T 30	Sabb	30	3	Hammes Lakseo, Fosslandsosen
91 Må Laksen	20.0	8.0	4.0	—	T 37	Sabb	37	3	K J Hovik, Fosslandsosen
92 Må Fram	21.0	7.0	4.0	—	T 30	Leva	14	4	Petter Sund, Nord Statland
97 Mk Stein	37.0	12.6	6.7	—	T 10	38 Grei	18	25	Asbj Landre m fl, Skorstad
99 Må Trysilknut	23.0	7.5	5.0	—	T 35	Sabb	35	5	P Alto, Fosslandsosen
103 Må Sleipner	24.0	8.0	4.0	—	T 30	Ferro	35	8	B Ramstad, Fosslandsosen
105 Mk Øia	40.0	12.0	5.5	—	T 46	Rapp	43	17	Petter Øien, Fosslandsosen
106 Må Fram	18.0	6.0	3.0	—	T 40	Leva	?	3	Martin Moe, Nord Statland

NT-R. Røra — tilsynsmann; Kristian O. Følstad, Røra.

1 Må Grei	21.0	7.0	3.5	—	T 33	Grei	17	4	Aksel Næss, Røra
2 Må Sikker	24.9	7.6	3.5	—	T	Fenn	18	5	Karl K Austad m fl, Røra

NT-SN. Sandvøllan — tilsynsmann; Nils Breivik, Sandvøllan.

1 Må Pelle	19.0	6.0	3.0	—	T 20	motor	?	3	Martin Hjulstad, Sandvøllan
3 M Mågen	19.0	7.0	3.0	—	T	Perf	35	6	Ingvald Hustad, Sandvøllan
4 Mk Merkur	36.0	11.0	5.6	—	T 13	Vold	37	18	Jørgen Grønnesby m fl, Sandvøllan
5 Mk Liv	23.0	7.5	3.0	—	T 10	Skan	?	6	Raffel Stormes, Sandvøllan
7 Må —	23.0	7.0	3.0	—	T 24	Sleip	20	6	Alfred Kirknes Sandvøllan
8 Må Tarva	23.0	8.0	3.5	—	T	Real	?	14	Petter M Grønnesby, Sandvøllan
13 Ms Rapp	22.0	6.5	3.0	—	T 13	Heim	?	5	Anders Skjelvan, Sandvøllan
18 Ms Nordvang	31.0	11.0	5.3	—	T 11	49 Vold	33	22	Trygve Hustad m fl, Sandvøllan

NT-SV. Skatval — tilsynsmann; Peder A. Velvang, Skatval.

2 Må Sei	25.0	6.0	3.0	—	T 19	Leva	19	5	Joh Martin Stenvikaunet, Skatval
3 Må Norlys	23.0	6.5	3.0	—	T 33	Grei	?	5	Arne Skjærvold, Skatval
6 Ms Glimt	24.0	7.0	3.0	—	T 36	Stabil	30	6	Alf Georg Hammer, Skatval

Bendix ekkolodd for hovedfartøy og lettbåter.

VEST-NORGES MASKINKOMPANI A/S.
Telegr.adr.: «Vestmaco.» BERGEN Telefon: 14105.

Farkostens nummer art og navn	Lengde	Bredde	Dybde	Tonn		Materiale	Byggeår	Omb år	Maskin		Eierens (den korresponderende reders) navn og postadresse	
				Br.	Nt.				Hva slags	Byggeår		H. K.
7 Må Snøgg	24.0	7.0	3.0	—	—	T 30	—	—	FM	30	6	Sigurd Landstad m fl. Skatval
8 Mk Falken	33.0	9.0	4.0	—	—	T 37	—	—	Rapp	28	10	Meier Karlsen, Skatval
9 Må Fram	30.0	10.0	4.0	—	—	T 45	—	—	Leva	26	8	Sigurd Landstad, Skatval

NT-SK. Skogn — tilsynsmann: Leif Ronglian, Skogn st.

1 Ms Fram	27.0	8.4	4.0	—	—	T 33	—	—	Rapp	21	6	Joh Bjørgum, Ekne
2 Ms Norvågen	30.0	10.0	3.0	—	—	T	—	—	Gide	25	8	Kaare Wandsvik, Levanger
3 Ms Spurven	21.5	6.0	2.3	—	—	T	—	—	Tryg	?	3	Lorents Aursand, Levanger
5 Ms Trygg	28.0	9.0	4.0	—	—	T 35	—	—	Rapp	23	6	Bjarne Alstad m fl. Levanger
6 Mk Hugin	36.0	12.0	6.0	—	—	T 12	—	—	Skan	15	6	Linus Granlund, Levanger
7 Ms Fiskeren	25.0	8.0	2.5	—	—	T 07 31	—	—	Rapp	16	6	Einar Nordholmen, Ekne
9 Mkr Fram	26.0	8.0	4.5	—	—	T 37	—	—	Gide	23	5	Johs Loraas, Levanger
10 Ms Sjøblomsten	22.0	6.0	3.0	—	—	T	—	—	motor	25	4	Olaus Wandsvik, Skogn
12 Må Fyk	19.0	6.2	4.3	—	—	T 50	—	—	Kelvi	30	7	Anfeldt Johansen, Ekne
13 Må Liv	23.0	7.5	4.0	—	—	T 43	—	—	Sabb	?	5	Ragnar Loberget, Skogn
15 Mk Brisling	42.0	12.5	6.0	—	—	T 35	—	—	Wich	35	20	Ingolf Strandholmen m fl. Ekne
16 Ms Erna	24.0	8.0	4.0	—	—	T 37	—	—	Sabb	37	5	Georg Rundhaug, Ekne
17 Må Silla	29.0	14.0	6.0	—	—	T 38	—	—	Maru	40	6	Georg Rundhaug, Ekne
19 Må Knabben	26.0	8.0	4.0	—	—	T 51	—	—	Heim	51	7	Hartvik Jønvik, Skogn
20 Mk Aktiv	39.0	12.0	4.5	—	—	T 12	—	—	Leva	24	15	Ivar Johansen, Levanger
21 Ms Proven	26.5	8.0	3.0	—	—	T 32	—	—	Sabb	37	5	Ole Aursand m fl. Levanger
22 Må Terje	29.0	9.5	4.5	—	—	T 27	—	—	Helse	27	8	Ingmar Jønvik, Ekne
23 Mk Proven	42.0	12.5	5.0	—	—	T 37 51	—	—	Rapp	48	17	O Pettersen m fl. Ekne
24 Mj Brodrene	70.8	21.2	8.4	67	41	T 76	—	—	Unio	51	100	Odd Nordenborg m fl. Levanger

NT-SB Sparbu — tilsynsmann: Alfred Hustad, Vist st.

1 Må Stegg	20.0	6.0	3.0	—	—	T 35	—	—	C Per	35	5	Kristian Rønning, Sparbu
4 Mk Farmann	37.0	11.5	5.0	—	—	T 30	—	—	Heim	38	20	Johs Hustad, Vist
5 Mk Skarholmen	40.0	13.0	5.6	—	—	T 36	—	—	Wich	43	20	Alfred Hustad, Vist
6 Mk Perly	36.0	12.0	6.0	—	—	T 17	—	—	Wich	27	10	Angel Rennemo, Steinkjer
7 Mk Anne	29.7	10.6	4.2	6	2	T 28	—	—	Heim	29	14	Oskar Rennemo, Steinkjer
8 Ms Norma	32.0	11.0	4.5	—	—	T 31	—	—	Grei	22	10	Paul Nordgård, Sparbu
11 Må Rass	30.0	8.0	3.2	—	—	T 42	—	—	Alfa	?	7	Frits Solem m fl. Steinkjer
12 Må Glimt	23.0	7.0	3.5	—	—	T	—	—	Grei	?	4	Anton Larvik, Sparbu

NT-S. Steinkjer — tilsynsmann: Osvald Lund, Steinkjer.

4 Må Inger	21.4	5.7	2.9	—	—	T	—	—	motor	28	4	Peter Grønnesby, Steinkjer
------------	------	-----	-----	---	---	---	---	---	-------	----	---	----------------------------

NT-SD. Stjørdal — tilsynsmann: Olaf Sivertsen, Stjørdal.

1 Mk Anne	38.5	13.0	4.9	—	—	T 30	—	—	Ngrei	30	30	A G Andersen m fl. Stjørdal
-----------	------	------	-----	---	---	------	---	---	-------	----	----	-----------------------------

NT-VV. Vemundvik — tilsynsmann: Gunnar Grydeland, Alhusstrand.

1 Må Steinar	22.0	7.5	5.0	—	—	T 48	—	—	Sabb	47	5	G Grydeland, Alhusstrand
2 Må Svanen	32.0	11.0	5.0	—	—	T 46	—	—	Rapp	49	17	Anker Ganes m fl. Alhusstrand

MANDALS MOTORFABRIK

MANDAL.

Fabrikasjon av «MARNA» båtmotorer.

NT-VV Vemundvik — NT-V Vikna.

Farkostens nummer art og navn	Lengde	Bredde	Dybde	Tonn		Materiale	Dyggedr.	Ombkr.	Maskin		Eierens (den korresponderende reders) navn og postadresse
				Br.	Nt.				Hva slags	H. K.	
3 Må Hildur	32.5	11.3	4.5	—	—	T 16	—	Wich	36	10	Henry Thobrom fl, Alhusstrand
6 Må Roald	22.0	7.0	?	—	—	T 30	—	Roald	25	5	Jak Hepso, Alhusstrand
10 Må Rask	20.0	7.0	3.0	—	—	T 20	—	Bilm	28	12	Anker Hauko, Alhusstrand
15 Må Snøgg	22.3	5.3	2.7	—	—	T 30	—	FM	47	4	Bjarne Børstad, Namsos
17 Må Bølgen	25.0	7.5	5.0	—	—	T 44	—	Sabb	43	4	Sig Andersen, Namsos

NT-VL, Verdal — tilsynsmann: Sverre Strand, Verdal.

4 Mk Alf	30.0	8.0	4.0	—	—	T 14	41	Konk	14	4	Arvid Arntzen, Verdal
----------	------	-----	-----	---	---	------	----	------	----	---	-----------------------

NT-VN, Verran — tilsynsmann: Nils Skjelstad, Verrastranda.

2 Ms Midnatsol	36.1	12.2	5.3	—	—	T 09	—	Grei	16	7	O S Mollan, Verrastranda
3 Ms Fisk	22.6	7.2	4.1	—	—	T 11	—	Atlan	17	4	G Aursand, Venneshamn
5 Må —	21.2	5.3	3.2	—	—	T 14	—	motor	14	5	Johs J Øra, Verrastranda
8 Ss Leif	25.5	8.5	3.2	—	—	T 10	—	—	—	—	Per Stavrum, Verrastranda
11 Må Rapp	21.2	6.4	5.3	—	—	T —	—	Grei	24	4	Magne Madsen, Vestvik
16 Mk Prøyen	29.7	9.0	4.8	—	—	T 27	—	motor	28	12	Armand Furunæs, Trongsundet
18 Ms Måsen	30.8	8.5	4.2	—	—	T 20	—	Grei	22	7	Andreas Kleven, Venneshamn
19 Må Brodrene	28.7	8.0	?	—	—	T 10	—	Kelvi	20	13	Egil Åvik, Verrastranda
20 Må Kitty	23.4	5.8	3.2	—	—	T 15	—	Leva	20	7	Ingebr Buber, Trongsundet
21 Må Tor	23.4	5.8	4.2	—	—	T 18	—	Leva	23	5	Ole Tønnerberg, Trongsundet
22 Må Pavo	30.1	8.8	4.0	—	—	T 34	—	Grei	12	7	Paul Sand, Verrastrand
23 Må Truls	28.7	7.4	4.2	—	—	T 34	—	Wich	?	6	Verran Skogeigarlags Sagbruk, Verrastranda
24 Må Måsen	21.2	5.3	3.2	—	—	T 18	—	motor	24	2	Edv P Thun, Tua
25 Ms Svarten	25.5	7.5	3.2	—	—	T 20	—	Grei	28	4	Johs Madsen, Vestvik
26 Ms Svanen	31.9	10.6	3.4	—	—	T 36	—	Popu	10	6	Ole P Aune, Vestvik
27 Må Sabb	27.6	7.4	3.2	—	—	T 30	—	Sabb	32	5	Arne Langnes, Verrastranda
28 Mk Hilda 2	58.4	17.0	7.9	42	24	T 91	—	Stabil	20	20	Johs Øra m fl, Verrastranda
29 Ms Erling	28.7	9.7	3.7	—	—	T 24	34	Sabb	37	5	Anders Withbro m fl, Trongsundet
31 Må Odin	25.5	7.4	4.2	—	—	T 36	—	Sabb	37	7	Martin Rømyrås, Verrabotn
32 Ms Kvik	28.7	9.6	3.7	—	—	T 39	—	Stabil	?	8	Leif Vaade, Trongsundet
34 Må Glimt	28.7	6.4	4.2	—	—	T 35	—	Pent	32	12	Edolf Solheim m fl, Verrastranda
35 Ms Stormfrid	31.8	8.5	6.4	—	—	T 28	—	Lgrei	?	7	Joh Vaagsbo, Verrastranda
36 Ms Liv	25.5	8.5	4.2	—	—	T 10	—	Grei	10	9	Karl Hovd, Tua
38 Må Juno	21.2	6.0	2.9	—	—	T 30	—	FM	30	5	Olaf Røstvold, Vestvik
39 Må Tor	20.2	5.3	3.2	—	—	T 36	—	Sabb	40	3	Ingolf Rømyrås, Verrabotn
40 Må Svanen	22.3	6.3	3.2	—	—	T —	—	Rapp	41	4	John Sørli, Verran
42 Mk Draug	26.2	8.0	3.0	—	—	T 52	—	Lidan	?	6	Paul Sand, Verrastranda

NT-V, Vikna — tilsynsmann: Petter P. Strand, Austafjord.

1 Mk Glimt 3	38.5	13.8	6.2	17	4	T 16	48	Ideal	?	45	Per Holm m fl, Karstenøy
2 Mkr Sam- fiske 1*	62.8	19.3	8.4	55	17	T 51	—	Unio	51	100	A/L Samfiske, Rørvik
3 Mk Odd	46.0	15.0	6.2	—	—	T 07	—	Stabil	20	20	Johan M Nygård, Austafjord
4 Mk Perlen	35.0	10.0	6.0	—	—	T 53	—	Rapp	31	10	Trygve Strand, Bondøy

TRANBERGS ELEKTRISKE
FØRRETNING A.s - STAVANGER



Skipsradioutstyr
Skips- og
båtlysmateriell

Farkostens nummer art og navn	Lengde	Bredde	Dybde	Tonn			Maskin			Eierens (den korresponderende reders) navn og postadresse	
				Br.	Nt.	Material	Byggjahr	Ombjør	Hva slags		Byggjaar
5 Må Småen	19.0	7.0	3.0	—	—	T 46	—	Helse	25	4	Ivar Laugen, Bondøy
6 Mk Venus	37.5	12.5	6.0	—	—	T 15	—	Heim	25	20	G R Horseng, Austafjord
7 Må Vesle Kari	21.0	7.0	3.0	—	—	T 12	—	motor	?	4	Arvid Emilsen, Lauvøyvågen
8 Må Ottar	15.0	5.0	4.0	—	—	T 38	—	Solo	37	3	Ottar Jakobsen, Rørvik
9 Må Svanen	20.0	7.0	4.0	—	—	T 45	—	Rapp	33	4	Trygve Strand, Gåsværøy, Vikna
10 Må Sleipner	21.0	5.0	3.0	—	—	T 30	—	Sleip	41	3	Peder Lund, Valøya
11 Må Rabb	23.0	7.0	3.0	—	—	T —	48	Sabb	48	4	Herald Skjærvær, Valøya, Vikna
12 Må Lita	22.0	6.0	3.0	—	—	T 42	—	Marn	38	6	Elif Bondø, Bondøy
13 Mk Småsilla*	51.0	15.1	6.4	—	—	T 44	—	motor	45	50	Steinar Kvalø m fl, Rørvik
14 Må Småen	19.0	7.0	3.5	—	—	T 51	—	Alda	51	5	Rolv Horseng, Gardstad
15 Må Måken	21.5	6.5	3.0	—	—	T 30	—	Rapp	28	4	Bjarne Hansen, Frelsøy
16 Må Pelle	21.0	5.0	2.2	—	—	T 36	—	Sabb	38	3	Olav Valø Valøya, Namdalen
17 Må Laksen	19.0	6.0	3.0	—	—	T 40	49	Sleip	50	4	Hans Hansen m fl, Vansøyvågen
18 Må Laksen	22.0	5.8	2.5	—	—	T —	—	Grei	18	4	Sigbjørn Borgan, Øvereng
19 Ms Raket*	51.5	16.6	7.1	—	—	T 98	—	Tuxh	26	28	Kåre Osvik m fl, Gardstad
20 Må Sleipner	22.0	7.0	3.5	—	—	T 32	—	Sabb	41	3	Eivind Vågø, Karstenøy
21 Må Bruse	20.7	5.7	2.2	—	—	T 28	—	Tenfj	28	3	John Øvreng, Øvreng
22 Må Torden- skjold	23.0	5.5	3.0	—	—	T 41	—	Sabb	30	3	Johan Moen, Hatland
23 Må Agnes	24.0	7.0	4.0	—	—	T 39	—	Sabb	48	4	Odd Storsul, Valøy, Vikna
24 Mk Elsa	44.0	14.0	7.0	—	—	T 38	—	Vold	38	30	Odin Johansen m fl, Rørvik
25 Må Måken	17.0	7.0	4.0	—	—	T —	50	Rapp	20	4	Bjørn Eriksen, Ofstadsjøen
26 Må Kvik	21.0	6.0	2.5	—	—	T 28	—	Sleip	28	6	Otto Kaald, Rørvik
27 Må Kari	21.0	7.2	3.1	—	—	T 43	—	Sabb	43	3	Alfr Kristiansen, Borgan
28 Mk Torill 2*0	45.9	15.8	6.9	25	8	T 53	—	Vold	53	50	Lauritz Lyngsnes, Rørvik
29 Må Snarpen	19.0	6.0	3.0	—	—	T 30	—	Rapp	36	4	Torvald Ness, Kvaløyhamn
31 Mk Liv	37.0	11.5	5.5	—	—	T 31	51	Ngrei	31	20	Erling Laugen m fl, Bondøy
32 Ms Inga	34.5	11.5	5.0	—	—	T 16	—	Gide	15	10	Halfdan J Ofstad, Ofstad, Namd.
33 Må Johnne- mann	21.0	7.5	4.0	—	—	T 46	—	Maru	47	5	J Haraldsø, Sørgjæslingan
34 Mk Sverre	33.5	10.5	5.2	—	—	T 24	—	Rapp	39	14	Sverre Ulsund, Austafjord
37 Ms Magdalena	36.0	6.0	5.3	—	—	T 08	—	Ngrei	?	20	Arnt Hellesø, Rørvik
38 Må Sabb	26.0	9.0	6.0	—	—	T 26	—	Sabb	26	5	Erling Edvardsen, Rørvik
39 Må Bamse	22.0	7.0	2.5	—	—	T 30	—	Rapp	30	4	Edv Johansen, Rørvik
40 Må Snarpp	18.0	6.5	4.5	—	—	T 45	—	Sabb	?	3	Jan J Kjørseng, Kjørseng
41 Må Willy	18.0	5.5	2.5	—	—	T 35	—	F M	38	2	Terje Aglen, Borgan
42 Må Ran- veringen	22.0	7.0	4.0	—	—	T 38	—	Rapp	27	4	B Sorøy m fl, Sørgjæslingan
43 Mk Oline	43.8	12.4	6.0	—	—	T 99	—	Rapp	37	24	Einar Villiksen, Rørvik
44 Må Jona	23.0	7.0	5.0	—	—	T 43	—	Sabb	30	3	Bj Kristendal, Karstenøy
45 Må Start	20.0	6.5	4.0	—	—	T 43	—	Alda	?	4	Sigurd Valøy m fl, Frelsøy
46 Må —	21.4	5.5	2.5	—	—	T 31	—	Sabb	31	3	Arthur Nordheim, Rørvik
48 Må Truls	21.0	7.0	3.8	—	—	T 40	—	Sleip	40	4	Arne Sorheim, Lauvøyvågen
49 Må Fisken	24.0	7.0	3.8	—	—	T 28	—	motor	13	3	Gunnar Hasfjord, Rørvik
51 Må Fuglen	21.0	6.5	3.0	—	—	T 46	—	Marn	37	5	Petter Strand, Austafjord
52 Ms Skrei	30.0	10.0	5.0	—	—	T 14	36	Heim	31	14	Nord Olsen m fl, Hunnestad, Vikna
53 Må Lun	22.0	8.0	4.5	—	—	T 52	—	Sabb	51	5	Kolbjørn Valø, Austafjord
54 Må Jona	22.0	7.0	3.8	—	—	T 38	—	Sabb	38	3	Kristian Lysø, Øvereng

KYSTSKIPSASSURANSEN

Gjensidig assuranseforening for norske fiske- og fraktestartøyer.

Telefoncentral: 18030. Chr. Michelsensgt. 2, Bergen. Telegr.adr.: Kystassuransen.
Afdelingskontor: Trondheim og Tromsø. Forøvrig tegningsagentur langs hele kysten.

Farkostens nummer art og navn	Lengde	Bredde	Dybde	Tonn			Maskin			Eierens (den korresponderende reders) navn og postadresse	
				Br.	Nt.	Matoriale Byggeår	Omb. år	Hva slags	Byggeår H. K.		
55 Må Sing 2	25.5	8.5	4.3	—	—	T 30	—	Sabb	37	5	Osvald Nilsen, Gardstad
56 Må Bjørn	20.0	6.0	3.0	—	—	T 49	—	Marn	46	5	Otto Vago m fl, Ofstadsjøen
57 Må Måken	20.0	5.0	3.0	—	—	T	—	Sabb	41	3	Harald Johansen, Kvaløyskammen
58 Mk Magne	48.4	14.4	6.1	23	7	T 30	38	Skar	36	40	Ivan Ulsund m fl, Austafjord
59 Må Sjøfuglen	24.0	7.0	4.0	—	—	T 36	—	Sabb	47	4	Tormod Ingebrigtsen, Bondøy
60 Mk Lilly	38.0	12.0	6.0	—	—	T 31	—	Unio	31	20	Henrik Gåsvar m fl, Gåsvar
61 Må Farmann	20.0	6.7	3.5	—	—	T 49	—	Sabb	36	3	Meier Tørum m fl, Øvereng
62 Mkr Brødrene	36.0	12.0	6.0	—	—	T 46	—	Rapp	46	24	Martin Mikalsen m fl, Rørvik
63 Må Norna	29.0	9.0	7.0	—	—	T 32	—	Hjels	26	7	Hartvik Tjernvik m fl, Ofstad, N.
64 Må Forsøk	20.0	6.0	2.8	—	—	T	—	motor	?	4	Normann Hagen, Rørvik
65 Må Lykken	21.0	7.0	4.0	—	—	T 42	—	Alda	41	4	Ragnar Binderø, Vansøyvågen
66 Må Peik	19.0	6.1	2.5	—	—	T 49	—	F M	49	4	Sigurd Vagan, Karstenøy
67 Ms Kalholm	36.6	12.0	6.0	—	—	T 29	—	Skar	?	25	Håkon Hansen, Sørgjæslingan
68 Mk Agnes	29.0	9.0	4.5	—	—	T 34	—	Rapp	41	10	Hans B Hansen, Sørgjæslingan
69 Må Gunnar	22.0	7.0	5.0	—	—	T	—	Marn	40	6	Gerhard Valø, Valøya
70 Må Svitt	23.0	7.0	3.0	—	—	T 47	—	Sabb	38	5	Harald Bondø, Bondøy
71 Ms Prøven	29.0	9.0	3.0	—	—	T 47	—	Sabb	31	5	Brede Gåsvar m fl, Bondøy
72 Må Silda	17.0	5.0	2.5	—	—	T	51	Sleip	51	4	Aksel Kjensøy, Karstenøy
74 Må Tormod	23.0	7.5	4.0	—	—	T 32	45	Sabb	38	4	Krist Kristiansen, Rørvik
75 Må Vesla	24.5	7.7	3.8	—	—	T 37	—	Sabb	29	5	Torbjørn Stavrum, Øvereng
76 Mk Forsøk 3	49.6	15.6	7.4	26	7	T 42	—	diesel	44	120	Johan Forås m fl, Sørgjæslingan
77 Må Havdur	22.5	8.0	2.7	—	—	T 41	—	Sabb	42	4	Nordal Olsen, Hunnstad, Vikna
78 Mk Glimt	37.0	12.0	4.0	—	—	T 16	—	Ngrei	31	20	Erling Bondø m fl, Bondøy
79 Må Duen	25.0	8.0	3.3	—	—	T 33	—	Sabb	?	5	Otto Olsen, Bremnes, Rørvik
80 Må Per	22.0	8.0	4.0	—	—	T 33	—	Rapp	33	5	Bjarne Johansen, Ofstadsjøen
81 Ms Nansen	30.0	9.5	4.5	—	—	T 08	24	Alfa	10	4	Johan Hasfjord, Ramstadlandet
82 Ms Koral	24.0	7.0	5.0	—	—	T 41	—	Sabb	41	5	Øystein Aune, Ofstadsjøen
83 Må Fram	21.0	6.0	3.0	—	—	T 29	—	Sabb	29	2	Konrad Tjernvik, Rørvik
84 Ms Kolbjørn	33.0	12.0	6.0	—	—	T 15	—	Rapp	38	28	Reidar Enstad, Rørvik
86 Mk Alfild	30.0	10.0	5.0	—	—	T 16	—	Gide	?	9	Ole Nordaunet m fl, Flerengstrand
87 Må Arne	18.5	6.7	3.3	—	—	T 48	—	Sleip	43	4	Joh Hamarø, Vansøyvågen
88 Må Molly	17.0	6.0	2.6	—	—	T 50	—	Sleip	49	4	Peter Frelse, Frelseøy
90 Mk Mary	37.0	11.5	6.2	—	—	T 32	—	Vold	52	22	Heiberg Kristiansen m fl, Rørvik
91 Må Svanen	18.0	6.0	3.5	—	—	T 50	—	Marn	49	5	Kristoffer Villiksen, Rørvik
92 Må Sam	19.5	5.0	2.5	—	—	T 39	—	Sleip	47	3	Filip Grindvik, Rørvik
93 Må Fram	25.0	8.5	3.0	—	—	T 31	—	Sabb	31	5	Paul Hansen, Bergsnov
94 Må Gry	37.0	11.0	7.0	—	—	T 45	—	Rapp	?	22	Lorents Bondø, Bondøy
95 Må Delfin	28.0	8.0	4.0	—	—	T 24	—	Tenfj	24	5	Leif H Garstad, Gardstad
96 Ms Havskåren	28.0	9.5	4.5	—	—	T 31	—	Heim	31	7	Jakob Johansen, Rørvik
97 Mk Hårik	29.5	11.0	8.0	—	—	T 16	—	Gide	11	5	Karl Heimsvik, Rørvik
98 Må Ella	26.0	8.0	5.0	—	—	T 38	—	Marn	39	6	Kristian Valvik, Rørvik
99 Ms Nordlyset	36.0	12.0	5.5	—	—	T 09	—	Ngrei	30	30	Kristian Breivik m fl, Gardstad
100 Må Inge	24.0	7.5	3.0	—	—	T 27	—	Grei	22	4	Arthur Grotle, Lauvøyvågen
101 Må Jørgen	21.0	7.0	3.5	—	—	T 31	—	Sabb	38	4	Kr Ramstadlandet, Kvaløyskammen
102 Må Jonny Valker	20.0	6.0	3.0	—	—	T 45	—	motor	?	4	Bjarne Walaunet, Rørvik
103 Må —	28.5	7.0	2.5	—	—	T 11	—	Sabb	32	5	Talberg Hamran m fl, Ofstad, N.
104 Må Stormking	23.0	7.5	3.5	—	—	T 45	—	Rapp	25	6	Fred C Hansen, Lauvøyvågen



JOHAN HANSENS SØNNER

FAGERHEIM FABRIKKER - BERGEN

ALT I TAUVERK OG FISKEREDSKAPER

Farkostens nummer art og navn	Lengde	Bredde	Dybde	Tonn			Maskin			Eierens (den korresponderende reders) navn og postadresse	
				Br.	Nt.	Materiale	Byggear	Omb. år	Hva slags		Byggear H. K.
105 Må Kvik	20.0	6.0	3.0	—	—	T 25	—	Sabb	32	2	Kristian Lillevik, Øvereng
106 Må Løsing	20.0	7.0	3.8	—	—	T 46	—	Sabb	47	4	Hermannd Kvalø, Rørvik
107 Må Lillegrei	24.8	6.9	2.8	—	—	T 14	—	motor	?	5	Hans A Borgan, Borgund Naudalen
108 Må Arne	21.0	7.0	4.3	—	—	T —	—	F M	32	6	Jan Hellesø, Valøya, Vikna
109 Må Start	22.0	7.0	3.0	—	—	T 39	—	motor	?	4	Edv Johansen, Rørvik
110 Må Vågø	21.0	7.0	3.0	—	—	T 40	—	Helse	40	4	John O Vågø, Ofstadsjøen
113 Ms Viknajenta	33.7	11.0	5.0	—	—	T 39	—	Vold	39	14	Kyrre Henrikø m fl, Vansøyvågen
114 Må Neptun	21.5	6.5	3.5	—	—	T 28	—	Sabb	27	3	Harald Barøy m fl, Freløy
115 Ms Viking	25.4	8.2	3.3	—	—	T 11	—	Alfa	13	4	Einar Jørgensen, Kvaløyhamn
116 Må Olav	23.0	7.0	4.0	—	—	T 50	—	Sabb	39	5	Olav Hørseng, Hatland
117 Ms Peder	28.0	9.0	4.6	—	—	T 30	—	Brun	35	10	A Ryumsjø, Sørgjæslingan
118 Må Sabben	23.0	7.0	3.3	—	—	T 36	—	Sabb	37	5	Sverre Kvaløy, Kvaløyhamn
119 Så Svanen	18.0	6.0	3.0	—	—	T 38	—	—	—	—	Tormod Ingebriktsen, Bondøy
120 Må Fram	23.0	6.5	3.0	—	—	T 38	—	Sabb	41	4	Arvid Emilsen, Lauvøyvågen
121 Må Sabben	19.0	6.5	3.3	—	—	T 48	—	Sabb	50	4	Haldor Ovesen, Lauvøyvågen
122 Må Sport	20.0	6.0	3.0	—	—	T 30	—	Wich	35	2	Petter Karlsen, Lauvøyvågen
123 Må Strekkelars	22.0	4.5	2.3	—	—	T 29	—	Sabb	47	3	G Hellesø, Valøy, Vikna
124 Må Tron	23.0	8.0	3.0	—	—	T 30	—	Helse	32	4	Johan J Waagø m fl, Ofstad, Namd.
125 Må Valborg	25.0	7.5	4.5	—	—	T 16	—	motor	?	4	Arne Elveland, Rørvik
126 Må Fram	22.0	6.5	3.5	—	—	T 38	—	F M	38	3	Osvald Hellesø, Valøya, Vikna
127 Ss Union	24.0	8.0	3.2	—	—	T 38	—	—	—	—	Birger Øvereng, Øvereng
128 Må Repol	21.0	6.0	3.0	—	—	T 31	—	Sleip	22	4	Johan Ulsund, Valøya, Namdalen
129 Må Kameraten	20.0	7.0	4.0	—	—	T 53	—	Sabb	52	4	Arvid Nygård, Sørgjæslingan
130 Må Juns	19.0	5.0	2.5	—	—	T 49	—	Sabb	?	3	Sandr Olsen Norvik, Norvik
131 Må Øygar	25.0	8.6	3.5	—	—	T 46	—	Sterk	44	4	Sigvart Pedersen, Vansøyvågen
132 Mk Roydur	39.0	11.0	4.5	—	—	T 30 49	—	Vold	49	22	Ole B Hesto m fl, Rørvikeng
133 Må Pluba	21.0	7.0	3.0	—	—	T 48	—	F M	48	6	Henry Sætneø, Ofstadsjøen
135 Må Laila	22.0	7.5	4.2	—	—	T 45	—	Sabb	50	5	Oskar Kvalø, Kvaløyhamn
136 Mk Kjellaug	30.0	9.8	4.8	—	—	T 34	—	Rapp	48	14	Kåre H Søroy, Sørgjæslingan
137 Må Sleipneren	22.0	6.0	2.5	—	—	T —	—	Sleip	29	3	S Edvindsen, Vansøyvågen
138 Ms Steinar	28.0	10.0	4.5	—	—	T 48	—	Unio	39	7	Odd Strand Valøy, Vikna
139 Må Per	20.0	6.0	3.0	—	—	T 53	—	Alda	52	5	Peder Krøvel, Vansøyvågen
140 Ms Ivar	22.0	7.0	4.5	—	—	T 42	—	Sabb	43	5	Hagb Hansen m fl, Sørgjæslingan
141 Mk Signal	30.0	10.0	5.0	—	—	T 29 46	—	Vold	38	10	Torbj Hunnestad, Hunnestad
142 Mk Aud	36.0	12.0	6.0	—	—	T 37	—	Rapp	49	24	Marius Vågø m fl, Ofstadsjøen
143 Mkr Anna Sørgård*	49.0	18.7	6.7	37	11	T —	44	Rapp	?	45	Harald Olsvik m fl, Gardstad
144 Så Kristoffer	20.4	7.7	4.5	—	—	T 22	—	—	—	—	K Eidem, Rørvik
145 Mkr Søblom- sten*	79.7	20.3	8.5	87	47	T 64	42	Unio	41	100	Sigv Fosså, Rørvik
146 Må Veslegutt	22.0	7.0	4.0	—	—	T 38	—	Sabb	48	5	Bjarne Borgan jr, Borgann
147 Ms Argus	25.0	8.0	4.0	—	—	T 37	—	Rapp	37	12	Hartvik Nygård, Sørgjæslingan
148 Må Margit	21.0	6.5	3.3	—	—	T 27 36	—	Sabb	28	3	Torbjorn Stavrum, Hatland
149 Mk Jorund	35.8	11.0	4.5	—	—	T 32	—	Grei	30	20	Normann Barø, Rørvik
150 Må —	21.0	7.8	4.2	—	—	T —	51	Sabb	?	5	Rolv Borgan, Borgann
151 Må Frithj. Eide	22.0	7.0	4.5	—	—	T 38	—	F M	38	6	I Starsul, Valøy, Vikna
152 Må Harald	19.0	6.5	3.0	—	—	T 51	—	Sabb	50	4	Harald Sorø Sørgjæslingan
153 Ms Stø	26.0	8.5	4.0	—	—	T 47 52	—	Heim	29	11	Eilif Skjærvær, Valøy, Vikna

Fiskets Gang

Utgitt av Fiskeridirektøren.

STATISTIKK — FISKENYTT
AKTUELLE ARTIKLER
fra inn- og utland.

Farkostens nummer art og navn	Længde	Bredde	Dybde	Tonn		Materiale	Byggeår	Ombår	Maskin		Eierens (den korresponderende reders) navn og postadresse
				Br.	Nr.				Hva slags	H. K.	
154 Må Laks	21.0	6.0	3.0	—	—	T	—	Norge	?	5	Atle Nilsen, Rørvik
156 Må —	22.0	7.5	3.8	—	—	T 46	—	Alda	46	7	Johan Páske, Hatland
157 Ms Hortaffjord	30.2	9.7	3.8	—	—	T 31	—	Gide	?	8	Halv Nergård, Rørvik
158 Må Lommen	19.0	5.5	3.5	—	—	T	49	Sabb	28	3	Magn Riise, Lauvøyvågen
159 Må Terje	23.0	7.0	3.0	—	—	T 28	—	Alfa	?	8	Ole P Nordaunet, Rørvik
160 Må Måken	24.0	8.0	4.0	—	—	T 45	—	Sabb	46	5	Erling Ingebriktsen, Karstenøy
161 Må Magne	21.0	5.0	2.5	—	—	T 27	—	Sabb	?	3	Arthur E Lysoy, Hatland
162 Må Inger	20.0	5.8	2.9	—	—	T 36	—	Ford	42	4	Idar Dækkerhus, Rørvik
163 Må Sjøfugl	22.0	6.0	2.9	—	—	T 25	—	Solo	?	5	A Isaksen, Ramstadlandet
164 Må Vilma	24.0	8.0	3.7	—	—	T	49	Sabb	49	5	Sigurd Arntzn, Rørvik
165 Ms Fossa- gutten*	53.5	15.0	5.8	26	10	T	42	Heim	?	40	A Fossaa, Rørvik
166 Må Rappen	30.0	10.0	7.0	—	—	T 33	—	Rapp	?	14	Sigurd Fornes, Rørvik
167 Ms Havmann	30.0	11.0	8.0	—	—	T 10	—	Kamp	20	9	Sigurd Arntsen, Rørvik
169 Må Proven	21.0	6.5	3.0	—	—	T	—	F M	39	4	Einar Williksen, Hunnestad
171 Mk Max	42.0	13.0	6.0	—	—	T 13	37	Brun	38	30	Lorents Horseng, Gardstad
172 Må Pekka	15.9	4.8	2.2	—	—	T 53	—	Sabb	39	3	Normann Engstad, Rørvik
173 Ms Fram	26.0	8.3	3.3	—	—	T 32	—	Sabb	29	5	Henrik O Sandvik, Rørvik
174 Må Einar	21.0	7.0	4.0	—	—	T 46	—	Sleip	34	6	Alf Sandøy, Rørvik
175 Må Gunnar	24.4	6.4	3.2	—	—	T 26	—	Kamp	?	2	Aksel Olsen, Vansøyvågen
176 Ms Ada	36.0	12.0	5.5	—	—	T 18	—	Wich	32	12	Egil Helleso, Rørvik
178 Må Bjarne	23.0	7.0	3.2	—	—	T 42	—	Sabb	45	5	Lund Fjukstad, Austaffjord
179 Mk Kari	30.0	10.0	4.0	—	—	T 12	—	Gide	10	8	Kristian J Lillevik, Øvereng
180 Mk Mjølner	39.5	12.0	6.0	—	—	T 14	52	Ngrei	31	30	Halvår Gåsvar m fl, Bondøy
181 Må Gudlaug	24.0	7.5	3.5	—	—	T 39	—	Sabb	39	4	Evall Frelsoy m fl, Øvereng
182 Må —	23.0	6.0	3.0	—	—	T 37	—	Sabb	41	5	J Senderland, Kvaløythann
183 Ms Agnes Fosså*	72.5	18.4	7.9	56	26	T 44	46	Unio	43	60	Agnes Fossaa, Rørvik
184 Må Spurven	18.0	5.0	4.0	—	—	T	52	Sleip	52	3	G Ingebriktsen, Vansøyvågen
185 Mj Fortuna*	75.4	21.3	8.1	71	37	T 92	—	Wich	38	56	Ole Holand, Rørvik
187 Må Star 2	22.0	7.0	3.0	—	—	T 45	—	Rapp	20	4	Einar Mikkelsen, Lauvøyvågen
188 Må Napp	23.0	6.0	3.0	—	—	T	—	Norge	?	5	Guttorm Lysoy m fl, Øvereng
189 Må Ramon	22.0	7.5	3.5	—	—	T 39	—	Sabb	39	5	Kristian Husby, Rørvik
190 Ms Bølgen	25.0	8.3	4.5	—	—	T 39	—	Vold	39	7	Halv Halvorsen m fl, Sørgjæslingan
192 Ms Krassin	26.0	8.5	4.5	—	—	T 36	—	Glimt	50	10	Odin Frelsoy, Frelsoy
193 Må Måken	21.0	9.0	3.0	—	—	T 43	—	Konk	43	5	Peder B Hesto, Borgan
194 Ms Klara	29.0	10.5	5.0	—	—	T 03	—	Hein	15	5	Normann Haraldso, Sørgjæslingan
195 Må Fiskaren	28.0	8.3	4.0	—	—	T 29	—	Tenfj	24	5	Arnt Hellesoy, Borgan
196 Ms Svana	25.0	7.0	3.7	—	—	T 32	44	Gide	?	10	Harald Breivik, Rørvik
197 Må Otto	26.0	7.5	3.7	—	—	T 28	—	Sleip	27	6	Paul N Nygård, Austaffjord
198 SÅ —	25.0	5.0	3.5	—	—	T 80	—	—	—	—	Hilda Fordelsen, Rørvik
199 Må Storm- fuglen	31.0	9.5	4.8	—	—	T 30	—	Kamp	?	9	Johs Forås, Sørgjæslingan
200 Må Leif	29.0	8.5	4.4	—	—	T 28	—	Brun	29	7	Alf Nilsen, Austaffjord
201 Ms Santa	41.0	14.0	6.0	—	—	T 26	—	Gide	19	18	Valdemar Hatland, Rørvik
202 Må Måken	20.0	6.0	4.5	—	—	T 20	—	Sabb	29	3	Hilmar Hansen, Lauvøyvågen
203 Må Arne	23.0	7.0	3.2	—	—	T 23	—	Sabb	45	4	Obert Fjukstad, Austaffjord



Farkostens nummer art og navn	Lengde	Bredde	Dybde	Tonn		Materiale	Bygggear	Ombår	Maskin		Eierens (den korresponderende reders) navn og postadresse	
				Br.	Nt.				Hva slags	Bygggear H. K.		
204	Må Olav	20.0	4.5	2.0	—	—	T 34	—	Marn	?	4	Hilmar Fjukstad, Austafjord
205	Må Fisk	20.0	5.0	3.0	—	—	T 48	52	Aida	52	5	Roald Pettersen, Bergsnov
206	Må Alf	23.5	5.8	3.0	—	—	T 24	47	Real	47	4	Alf Hunnestad, Hunnestad
207	Må Laksen	18.0	6.0	4.0	—	—	T 45	—	Marn	40	8	Kåre Sørøy, Sjørgjæslingan
208	Må Traust	19.0	6.0	2.0	—	—	T 29	—	Sleip	?	4	Fyrass Johansen, Nordøyan, Namd.
210	Må Oddvar	19.0	5.0	2.9	—	—	T	48	Sabb	48	3	Egil Bakke, Lauvøyvågen
211	Må —	22.0	5.6	2.0	—	—	T 22	—	Sabb	?	3	Johan Edøy, Ofstad, Namulalen
212	Må Fiskaren	25.0	8.0	4.7	—	—	T 29	—	Tentj	?	5	Harald Borgan, Borgan
213	?/å Eilert	21.0	6.0	2.6	—	—	T	44	—	—	—	Erling Lillesul, Valøy, Vikna
214	Ms Rolf	31.0	10.0	5.0	—	—	T 29	—	Wich	?	6	Reidar Hellesøy, Ofstad, Namulalen
215	Må Odd	21.2	7.2	3.2	—	—	T 40	—	Sabb	?	3	Håkon Stakskar, Rørvik
216	Må Tore	22.0	7.0	4.0	—	—	T 50	—	Sabb	50	5	Reidar Hellesø, Fornes, Vikna
217	Må Havdur	20.0	5.5	4.0	—	—	T 30	—	Sabb	45	4	Haldor Haugvik, Bondøy
218	Mk Hovtind	35.6	11.0	6.0	—	—	T 14	38	Rapp	29	17	Jakob Kjorseng, Karstenøy
219	Må Veste Kari	21.0	6.0	3.0	—	—	T 37	—	Sabb	37	4	Johan O Kvalø, Kvaløy, Namd.
220	Må Måken	23.0	7.5	4.5	—	—	T 35	—	Heim	31	4	Henrik Bondø, Karstenøy
221	Må Kvik	22.0	6.0	4.0	—	—	T	—	Klaus	19	3	Roald Sørøy, Sjørgjæslingan
222	Ms Fiskerjenta	38.0	14.0	5.0	—	—	T	—	Brun	?	16	Arthur Nilsen, Rørvik
223	Ms Lola	21.5	8.0	3.6	—	—	T 34	—	F M	35	6	Helge Fjukstad, Valøy, Vikna
224	Ms Gange Rolf	36.0	13.0	5.0	—	—	T 05	—	Dan	13	14	Einar Grindvik, Rørvik
225	Må Irene	24.0	8.0	3.5	—	—	T 41	—	Sabb	41	5	Torvald Bondø Bondøy
226	Må Lax	21.0	5.5	2.5	—	—	T 29	—	Sleip	29	4	Karl K Breivik, Rørvik
227	Må Laksen	20.0	7.0	4.0	—	—	T 48	—	F M	48	4	Erland Aglen, Borgan
228	Må Andungen	20.6	5.7	3.0	—	—	T 35	—	Sleip	39	3	Petter Vangsfjord, Rørvik
229	Må Hedda	21.0	6.8	5.0	—	—	T 49	—	Marn	45	5	Anton Ramfjord, Lauvøyvågen
230	Må Moses	23.0	6.0	2.5	—	—	T 20	—	Solo	31	3	Lornst J Borgan, Borgan
232	Må Vedøy	21.0	7.0	5.0	—	—	T 51	—	Sabb	31	5	Olaf Tjernvik, Ofstadsjøen
233	Må Brødre	21.0	6.5	3.8	—	—	T 34	—	Sabb	35	3	Ole Bindero, Ofstadsjøen
234	Må Goliat	22.0	5.0	3.0	—	—	T 38	—	F M	?	6	Torleif Sylten, Ramstadlandet
235	Må Lavur	23.0	7.5	3.0	—	—	T 30	—	Sabb	30	5	Arnlfjot Engvik, Rørvik
236	Ms Olaf	37.0	11.0	7.0	—	—	T 14	30	Bolin	35	20	Ragnar Sivertsen m fl, Rørvik
237	Mk Nordhav	47.8	14.5	6.7	24	12	T 45	—	Rapp	45	45	Helge Bondø, Gardstad
238	Må Laksen	21.0	6.5	4.5	—	—	T 47	—	Marn	?	5	Tore Hansen m fl, Sjørgjæslingan
239	Ms Svanhild	37.0	12.3	6.2	—	—	T 40	—	Rapp	50	29	Brede Hesto, Freløy
240	Må Havskåren	26.0	8.5	4.4	—	—	T 31	—	Rapp	30	4	Arne Kjonso, Valøy, Vikna
241	Må Start	22.0	6.5	5.0	—	—	T 45	—	Sterk	45	5	Rolf Bindero, Vansøyvågen
242	Mk Erna	28.0	9.5	4.6	—	—	T 31	35	Kamp	?	16	Hjalmar K Lillevik m fl, Rørvik
243	Må Viktor	19.0	6.0	3.0	—	—	T 42	—	Sabb	42	3	Bjarne Livik, Rørvik
244	Må Lommen	20.0	6.5	3.5	—	—	T	45	Sleip	51	7	David Wigdahl, Valøy, Vikna
245	Ms Vågen	36.0	11.0	5.0	—	—	T	—	Dann	?	14	Egil Bakke, Lauvøyvågen
246	Må Anne Lise	22.0	7.0	4.0	—	—	T 47	—	Sabb	47	4	Asbjørn Lysø, Øvereng
247	Mk Vito	39.5	12.0	6.5	—	—	T 26	50	Bolin	?	15	Sverre Valø m fl, Freløy
248	Må Solvei	23.0	8.0	4.0	—	—	T 30	45	Marn	45	5	R Ingebriktsen, Sjørgjæslingan
249	Må Kvik	20.0	6.0	3.0	—	—	T 44	—	Sabb	41	3	Torstein Olsen, Hunnestad
250	Må Reall	23.0	7.5	3.5	—	—	T 48	—	Real	48	6	Aksel Hellesø, Valøy, Vikna
251	Må Trygg	20.0	6.9	3.2	—	—	T 47	—	Sabb	48	4	Bjørn Valøy, Valøy, Vikna
252	Ms Sigmund	25.7	8.5	3.6	—	—	T 32	—	Rapp	13	6	Elvin K Valø, Austafjord
253	Må Sjøgut	24.0	7.0	3.0	—	—	T	—	Sterk	44	5	Hilmar Hamarso, Vansøyvågen

SMØREOLJER TIL ALLE MOTORER. GASOIL OG PETROLEUM.



SVIKTER ALDRI



A.s Norske Esso

Farkostens nummer art og navn	Lengde	Bredde	Dybde	Tonn		Materiale	Byggear	Ombår	Maskin			Eierens (den korresponderende reders) navn og postadresse
				Br.	Nr.				Hva slags	Byggear	H. K.	
254 Må Dønning	21.5	7.0	5.0	—	—	T 44	—	Sleip	47	7	Roald Hammarso, Vansøyvågen	
255 Må Esla	22.0	7.0	6.0	—	—	T 40	—	Marn	40	6	Peder Ormøy, Sørgjæslingen	
256 Må Småen	20.0	6.0	3.0	—	—	T 31	—	Heim	31	4	Bjarne Hansen, Sørgjæslingen	
257 Mk Oma	43.0	13.0	6.0	—	—	T 46	—	Wich	46	20	Johan Forås m fl, Sørgjæslingen	
258 Må Sabben	19.5	6.0	3.0	—	—	T 45	—	Sabb	39	3	Arne Hunesstad, Gardstad	
259 Må Fri	22.0	7.0	4.0	—	—	T —	40	Tenfj	42	5	A M Borgan, Borgann	
260 Må Lommen	28.0	9.0	3.5	—	—	T 32	—	Rapp	44	10	Hans Bondø, Karstenøy	
261 Må Brura	20.0	4.5	2.5	—	—	T —	—	motor	?	2	Arthur Nilsen, Rørvik	
262 Må Hans- vikkvåg* ^o	45.0	16.0	6.5	23	8	T 47	—	Rapp	46	35	Herlof Sivertsen, Rørvik	
264 Må Inger	21.0	7.0	4.5	—	—	T 48	—	Marn	48	5	Reidar Thorsen, Sørgjæslingen	
265 Må Duen	21.2	5.3	3.2	—	—	T 30	—	Lgrei	20	4	Ludvik Olsen, Lauvøyvågen	
266 Må Arne	20.0	7.0	3.3	—	—	T 45	—	Sabb	27	3	Arnlfjot Hatland, Hatland	
267 Må Napp	22.0	6.0	4.0	—	—	T 45	—	Sabb	32	3	Adolf Nilsen, Karstenøy	
268 Må Start	19.0	6.5	3.0	—	—	T 46	—	Sabb	46	3	Gunnar Hasfjord, Rørvik	
269 Må Arvid	24.0	7.0	5.0	—	—	T 45	—	Sabb	45	7	Rolf Skogan, Ramstadlandet	
270 Må Glimt	27.0	8.0	5.0	—	—	T 45	—	Glimt	45	10	Harald Lund m fl, Valøy, Vikna	
271 Mk Brenning	36.0	12.0	7.0	—	—	T 42	—	Vold	47	22	Jakob Kvaløy, Rørvik	
272 Må Terje	21.0	7.0	3.5	—	—	T 39	—	Stord	39	3	Tomas Nilsen, Rørvik	
273 Mg Værliv	33.0	11.0	5.0	—	—	T —	50	Heim	41	14	Aug Binderø m fl, Vansøyvågen	
274 Må Sleipner	20.0	7.0	3.0	—	—	T 41	—	Sabb	46	3	Arne Gåsvær, Gåsværøy	
275 Mk Kåre	45.0	14.0	7.0	—	—	T 46	—	Brun	41	32	Sigurd Fornes m fl, Fornes, Vikna	
276 Mk Urbanus	70.0	17.5	7.2	40	12	T 86	36	Grei	30	60	Bj Hunnstad m fl, Hunnstad	
277 Må Svint	15.0	5.0	3.0	—	—	T 49	—	Sleip	?	3	Otto Bremnes, Rørvik	
278 Må Trygg	19.0	6.0	4.0	—	—	T 46	—	Sabb	46	3	Bjarne Ingebriktsen, Bondøy	
279 Ms Ruth	35.0	12.0	3.8	—	—	T —	44	Skan	?	10	Thorvald Rauø, Rørvik	
280 Ms Unionen	35.0	12.0	7.0	—	—	T 30	45	Unio	31	10	Roald Ingebriktsen, Sørgjæslingen	
281 Må Morill	23.0	8.0	4.0	—	—	T 49	—	Rapp	25	4	Aksel Kristendal, Gardstad.	
282 Ms Lykken	28.0	9.5	5.0	—	—	T 35	—	Ngrei	33	14	Sigbjørn Borgan m fl, Øvereng	
283 Må Teisten	20.0	6.0	3.0	—	—	T 38	—	Sleip	29	4	Robert Grunnan, Ramstadlandet	
284 Ms Senior	25.0	9.0	4.0	—	—	T 46	—	Sabb	47	5	Helge Johansen m fl, Borgann	
285 Ms Sing	25.0	9.0	4.0	—	—	T 46	—	Sabb	47	5	Martin Negård m fl, Øvereng	
286 Ms Måken	23.0	7.5	5.0	—	—	T 46	—	Sabb	46	4	Johan Ingebriktsen, Bondøy	
287 Må Ternen	18.0	4.8	2.2	—	—	T 38	—	Sabb	38	3	Asbjørn Aasvik, Rørvik	
290 Må Rex	21.0	7.0	4.0	—	—	T —	—	Sleip	?	4	Tormod Bondø, Borgann	
291 Må Sverre	20.0	6.0	4.0	—	—	T 38	—	Sabb	34	3	Odd Vågan, Hunnstad, Vikna	
292 Må Sing	22.0	7.3	3.8	—	—	T 47	—	Sabb	47	4	Daniel Lyngsnes, Hatland	
293 Må Glimt	21.0	7.0	3.5	—	—	T 47	—	Real	47	6	Paul Hellesøy, Karstenøy	
294 Må Skarv	25.0	8.0	3.5	—	—	T 48	—	Sabb	47	5	Kasper Valø, Valøy, Vikna	
295 Ms Bølgen	24.0	8.0	5.0	—	—	T 47	—	Sabb	47	4	Edvard Hunnstad, Bergsnov	
296 Må Flagg	19.5	6.5	4.0	—	—	T 47	—	Sleip	47	4	Helge Bondø, Bondøy	
297 Ms Einar	25.0	8.5	4.0	—	—	T 47	—	Sabb	47	5	Jakob J Edø, Karstenøy	
298 Må Kåre	20.0	7.0	3.0	—	—	T 47	—	Sabb	46	3	Reidar Kjønsø, Vansøyvågen	
299 Må Ekka	19.0	6.5	3.0	—	—	T 47	—	Sabb	47	4	Naumann Smith, Kvaløyhamn	
300 Må Solhav	23.0	8.0	5.0	—	—	T 48	—	Sleip	48	7	I Grindvik, Hatland	
301 Må Prøven	24.0	8.5	3.5	—	—	T 48	—	Sabb	48	5	Johannes Olsen, Rørvik	
302 Mkr Lynn	29.0	10.0	4.5	—	—	T 47	—	Rapp	48	14	Magne Fjukstad, Valøy, Vikna	
303 Mk-Liv	23.0	7.0	3.5	—	—	T —	—	Marn	48	5	Einar Grindvik, Rørvik	



TELEFONISENDERE — SKIPSMOTTAKERE

PEILEANLEGG

ROBERTSON EKKOLODD S. C. A. M.

Telegr.adr.: «Radioelektros.»

Telefon 403.

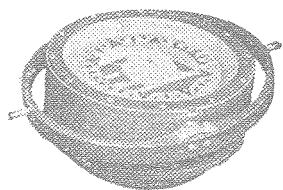
Farkostens nummer art og navn	Lengde	Bredde	Dybde	Tonn		Materiale	Dyggear	Ombår	Maskin		Eierens (den korresponderende reders) navn og postadresse
				Br.	Nt.				Hva slags	H. K.	
304 Må Teisten	18.0	5.0	3.0	—	—	T 25	—	Real	28	3	Marena Hansen, Sørgjæslingan
305 Må Otern	20.1	5.2	2.9	—	—	T 48	—	Sabb	48	4	Henry Karlsen, Lauvøyvågen
306 Må Sabben	21.0	7.0	3.5	—	—	T 48	—	Sabb	48	5	Edm Hanssen, Rørvik
307 Må Delfin 2	18.0	4.0	3.0	—	—	T 49	—	Alda	49	5	Martin Garstad, Gardstad
308 Må Laksen	20.0	7.0	2.7	—	—	T 48	—	Marn	28	5	Kyrre Henrikøy, Vansøyvågen
309 Må Peik	21.0	7.0	3.5	—	—	T 51	—	Sabb	51	5	Ivar Breivik, Valøy, Vikna
311 Må Peik	18.0	6.3	3.0	—	—	T 51	—	Pent	?	6	Peder Valø, Freløy
313 Må Uer	18.0	6.0	3.0	—	—	T 47	—	F M	47	4	Arne Haug, Rørvik
314 Ms Ragnhild	34.0	11.0	5.0	—	—	T 30	—	Wich	36	16	Egil Hellesøe, Rørvik
315 Må Vis Knut	18.0	6.0	3.0	—	—	T 23	—	Solo	40	3	Roald Grindvik, Rørvik
316 Må Kari	18.0	6.0	3.0	—	—	T 51	—	Sleip	49	3	Joh Wikestad, Rørvik
317 Må Bølgen	23.5	8.0	4.0	—	—	T 52	—	Sabb	52	5	Harald Myhre, Valøy, Vikna
318 Må Senior	20.0	6.5	4.0	—	—	T 52	—	Alda	52	5	Lorentz Vågan, Gardstad
319 Mk Stella	34.0	11.8	4.0	—	—	T 49	—	Skan	34	15	Knut Kvaløy, Kvaløyhamn
320 Ms Osnes 1	56.5	19.5	?	38	23	T 15	43	Avan	?	40	Anton Ramfjord, Lauvøyvågen
321 Må Margit	22.0	7.3	3.0	—	—	T 52	—	F M	52	6	Odin Walvik, Rørvik
322 Må Harald	28.0	9.0	4.0	—	—	T 33	48	Fram	44	10	Arthur Vågø, Ofstadsjøen
323 Mk Signal	28.0	8.8	4.0	—	—	T 52	—	Rapp	?	12	Bjarne Hanssen, Borgann
324 Må Sjøgutten	21.0	7.0	4.0	—	—	T 51	—	F M	43	4	Karle Hellesø, Rørvik
325 Må Aud Karin	23.0	6.5	4.5	—	—	T 53	—	Sabb	53	5	M Boehmann, Sørgjæslingan
326 Må Lyken	25.0	8.7	4.0	—	—	T 47	—	Sabb	47	5	Ragnvald Settøy, Valøy, Vikna
327 Må Per	17.0	4.0	2.0	—	—	T 45	—	Sabb	29	3	Finav Ofstad, Ofstadsjøen

NT-Y. Ytterøy — tilsynsmann: O. Jørstad, Naust.

1 Mk Sjøblomst	27.6	6.9	3.7	—	—	T 34	—	Sabb	37	5	Johs Tyholdt, Naust
3 Ms Falken	31.9	9.6	3.2	—	—	T 39	—	Brun	40	10	Petter Bjørvik, Naust
4 Må Pirat	21.5	6.1	2.7	—	—	T	—	Atlan	20	6	Edvin Nygård, Naust
6 Mkr Delfin	47.0	12.0	7.0	—	—	T 38	48	Heim	38	20	Ole Wandsvik, Naust
8 Må Terna	31.0	10.0	4.0	—	—	T 25	—	Tuxh	25	10	Arne Mæstad, Naust

NT-A Åsen — tilsynsmann: Olaf Sundal, Åsenfjord.

1 Må Sabben	19.1	4.8	2.4	—	—	T 50	—	Sabb	52	4	Emil Holthe, Åsenfjorden
2 Må Gullgutten	23.9	6.9	3.7	—	—	T 51	—	Sabb	50	5	Helge Hammeren, Langstein
3 Ms Aunland	33.0	10.2	4.0	—	—	T 35	—	Gide	38	14	John Eseklassen, Åsenfjorden
4 Må Solfrid	22.0	6.0	4.0	—	—	T 52	—	F M	52	6	Johs Sorli, Åsenfjord
5 Må Meteor	32.0	11.0	4.0	—	—	T 30	—	Sterk	42	15	Peder Nordheim m fl, Åsenfjorden
6 Må Tobias	30.0	9.5	4.0	—	—	T 25	49	Leva	?	10	Arne Løvtingen m fl, Åsenfjorden
10 Må Fiskaren	30.0	10.0	5.0	—	—	T 46	—	Grei	?	14	Ingv Olsen m fl, Åsenfjorden
20 Ms Varna	28.0	9.0	6.0	—	—	T 39	—	Dane	?	7	John Lian m fl, Åsenfjorden



KOMPASSER OG INSTRUMENTER

J. C. KROHN & SØN A. S.

Strandgaten 58. Telefon 10 568.

BERGEN.