

Rapport om misstänkt förekomst av trålning i det trålskyddade området på kallvattenkorallrevet vid Tisler

Lisbeth Jonsson¹, Tomas Lundälv²

¹Institutionen för Marin Ekologi, Tjärnö, Göteborgs Universitet

²Sven Lovén Centrum för Marina Vetenskaper, Tjärnö, Göteborgs Universitet

Tjärnö Centrum för Undervattensdokumentation, Tjärnö Marinbiologiska laboratorium (numera Sven Lovén Centrum för Marina Vetenskaper), genomförde under 2007 inom EU:s Sjätte Ramprogram Hermes (Hotspot Ecosystem Research on the Margins of European Seas), flera utsättningar och upplockningar av instrument i det trålningskyddade området på Tislerrevet i Hvalerområdet.

Inom detta område har också en botten transekt återbesökts och dokumenterats med jämna mellanrum genom videofilmning och fotografering. Syftet med studien är att följa återhämtningen av korallkolonier i ett trålskadat område sedan detta blev skyddat från trålning i början av 2004.

Den 29 april 2007 sattes en sedimentfälla ut vid pos 1 (Fig 1, fig 2) samt en registrerande strömmätare av typ Aanderaa RCM9 vid pos 2 (Fig 1, fig 3). Sedimentfällan skulle hämtas upp igen den 1 maj 2007 men kunde inte hittas trots ett mycket omfattande eftersök. I området där den borde ha funnits observerades (och videodokumenterades) färskt spår i bottenmaterialet. Dessa är dock inte särskilt tydliga, eftersom botten substratet är relativt hårt.

Strömmätaren skulle hämtas upp den 4 december 2007 men inte heller denna kunde hittas. Även i detta område observerades tecken på trålskador, i form av omkullvälda korallblock etc. Det är dock inte helt lätt att avgöra åldern på denna typ av skador, eftersom detta område också var skadat av trålning innan trålskyddet introducerades. Vi betraktar det dock som uteslutet att instrumenten försvunnit av naturliga orsaker.

För botten transekten vid pos 3 (Fig 1) visar jämförelsebilderna (Fig 4) tydligt att korallkolonier har krossats och flyttats runt, samt i vissa fall försvunnit, under perioden juli 2006 – oktober 2007. Ändpunkten på transekten (en hink fylld med cement) är bra att orientera sig efter.

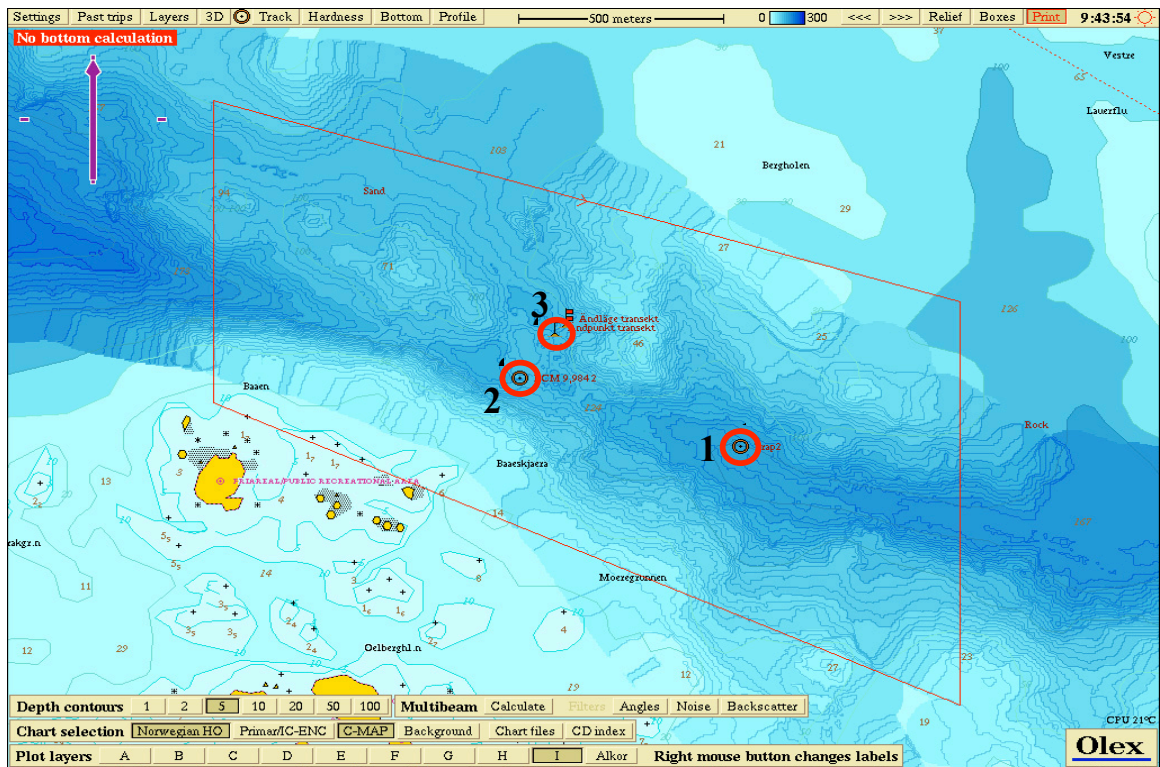


Fig 1. Karta över Tislerrevet. Det trålskyddade området är utmärkt med röd ram. 1 är positionen för sedimentfällan, 2 är positionen för strömmätaren och 3 är positionen för bottentransekten.



Fig 2. Sedimentfällan vid pos 1.

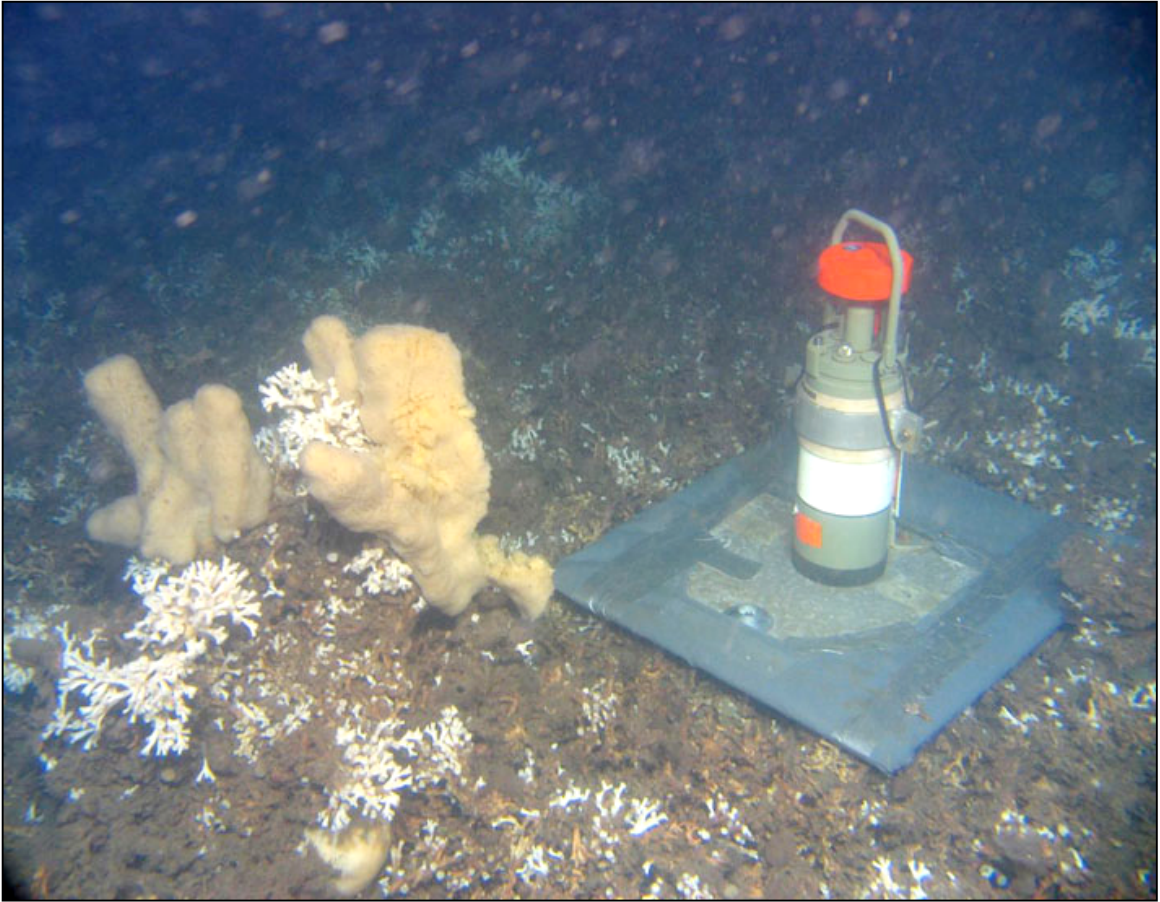


Fig 3. *Strömmätaren vid pos 2.*



Fig 4. Jämförelse av samma bottenavsnitt med ca 16 månaders mellanrum längs transekten för studien av korallåterhämtning efter infört trålningskydd.