

058

FISKERIDIREKTORATET
BIBLIOTEKET

A R S M E L D I N G

25 JULI 1995

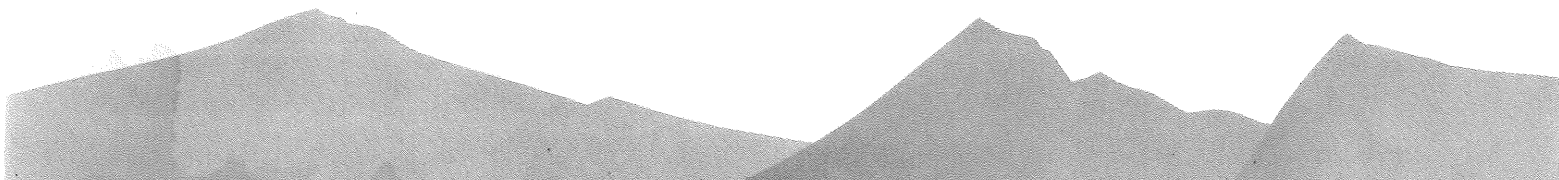
1993

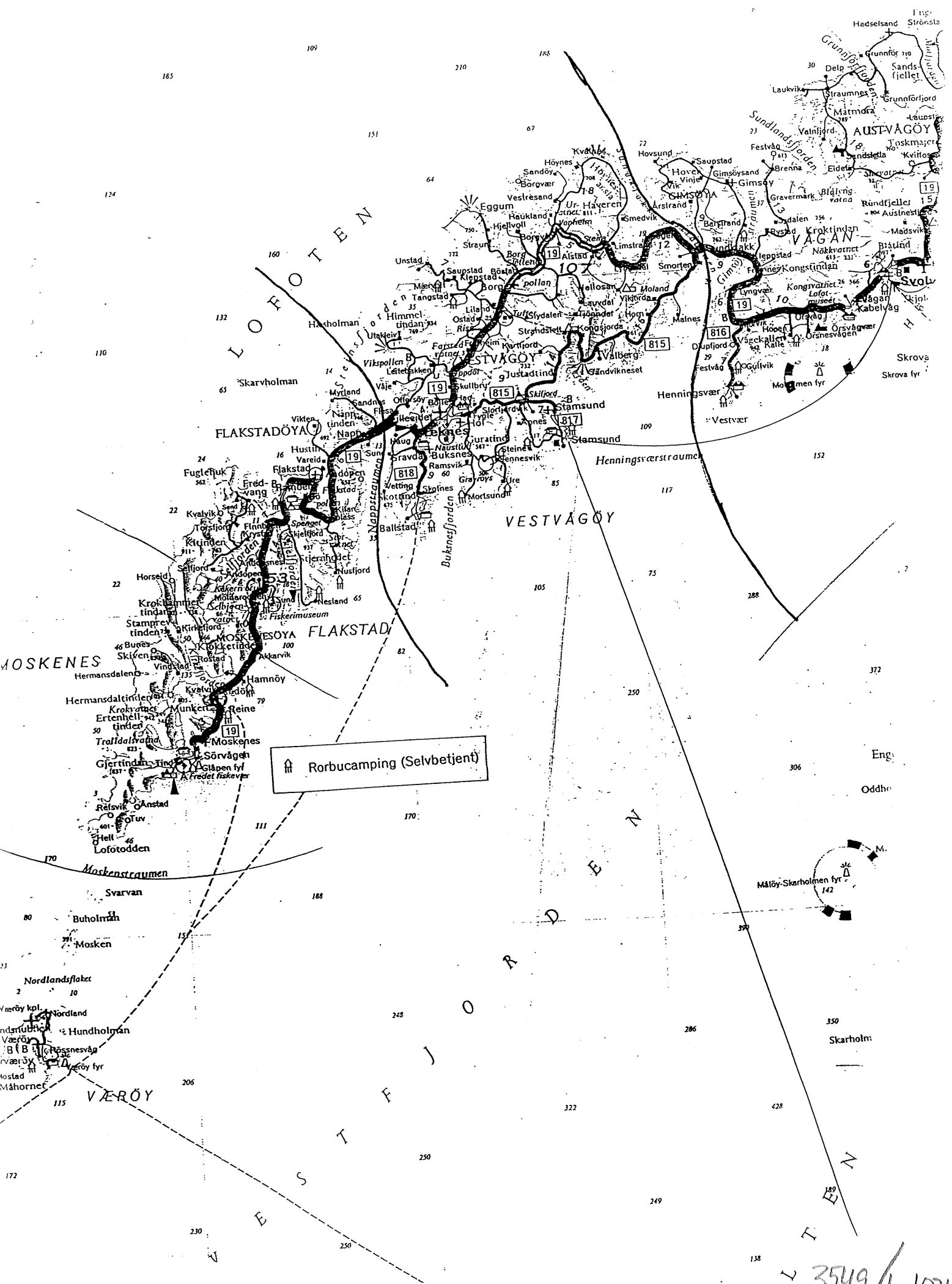
FISKERIRETTLEDEREN I VESTVAGØY



Vell og
vakker

Bibl.





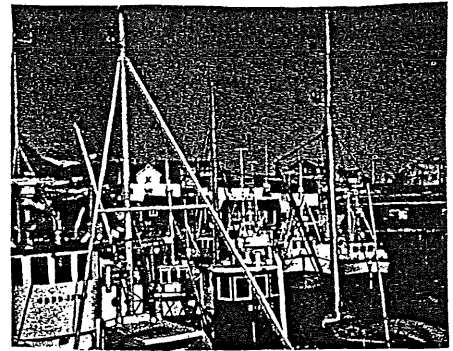
Rorbucamping (Selvbetjent)

3549/6 1074

INNHOILDSFORTEGNELSE

	side
1. KORT OM VESTVÅGØY	2
2. SAMMENDRAG	3
3. SYSSELSETTING	4
3.1. Fiskermanntallet	4
3.2. Sysselsetting i foredlingsleddet	5
3.3. Sysselsetting i oppdrettsnæringen	6
3.4. Avledende virksomhet	6
3.5. Utviklingstrekk/Folketallet	8
3.6. Folketallet	9
4. FISKEFLÅTEN	10
4.1. Merkerregisteret	10
4.2. Utviklingstrekk	11
4.3. Flåtens beskjeftigelse/fiskeriaktivitet	12
4.4. Konsesjoner i fiske i 1993	13
5. FISKEINDUSTRIEN/FOREDLINGSLEDDET	14
5.1. Fiskebedrifter	14
6. RÅSTOFFSITUASJONEN/ILANDFØRT KVANTUM	15
6.1. Fiskeslag	15
7. HAVBRUKSNÆRINGEN	16
7.2. Konsesjoner/tillatelser	16
8. ANNEN VIRKSOMHET	17
8.3. Kystoppsyn	17
8.5. Fiskeriutdanning	17

1. KORT OM VESTVÅGØY



Vestvågøy kommune ligger midt i Lofoten og med sine 10.630 innbyggere er det den 5. største i Nordland fylke og den største i Lofoten og Vesterålen, den er Nordlands største fiskeri- og landbrukskommune. Godt over halvparten av innbyggerne bor langs hovedveien Fygle-Leknes-Gravdal-Ballstad.

Kommunen er et Norge i miniatyr, for det meste omkranset av stupbratte fjell som går rett i sjøen, innenfor er det flate bygder og fjorder med holmer og skjær. Med andre ord:

"VILL OG VAKKER"

Steder med mottaksanlegg for fisk er: Ballstad, Stamsund, Steine, Ure, Mortsund, Tangstad, Eggum, Vestresand og Kleivan. Ballstad og Stamsund har filétanlegg.

Leknes er kommunens administrasjonssted med flyplass (20. min. fra Bodø), et meget godt utbygd skoletilbud for videregående og bl.a. Telesenter og administrasjon for Lofoten Trafikklag A/S.

Regionsykehuset for Lofoten ligger på Gravdal, her er også Nordland Fiskerifagskole med et godt utbygd skoletilbud på flere plan, samt telematikkstudio. Skolen driver også sikkerhetsopplæring for fiskere.

På Ure ligger senteret for havbruksteknologi - Lofilab A/S.

Stamsund er knutepunktet for hurtigruta (snaut fire timer fra Bodø) og godstransport. Her har også Lofoten Trållerederi A/S, med landets største ferskfisktrålerflåte, sin administrasjon. Vestvågøy Kystrederi, er eier av kommunens eneste autolinebåt, og har også sin administrasjon i Stamsund.

Store deler av godstransporten skjer også over Gravdal og Leknes havn.



2. SAMMENDRAG

Vestvågøy fiskerikontor har tilhold i 3. etasje i rådhuset på Leknes.

Kontoret har 3 faste stillinger som for tiden er bemannet slik:

Fiskerirettleder/utvalgsformann for Lofotoppsynet Knut Markussen.

Konsulent Inger Ann Zakariassen.

Kontorfullmektigvikar Ann-Karin Pedersen.

Kontoret har et godt samarbeid med andre offentlige organer i kommunen, og er nært knyttet til landbruks- og næringsetatene. 3 av fiskerinemndas medlemmer er også medlem av landbruksnemnda, og samtlige er medlem av Hovedutvalget for næringssaker.

Vi har også et meget godt samarbeid med Garantikassen for fiskere, Norges Fiskarlag og Fiskernes Gjensidige Trygdslag under deres årlige informasjonstur i Lofotsesongen og ellers i året.

De senere år er kvoter og fiskestopp blitt vanlig, og da er et godt samarbeid mellom etatene blitt et krav for å få tingene til å fungere best mulig. Dette innebærer også at kontakten med Norges Råfisklag må være god.

Nye krav til sikkerheten på de mindre fartøyene har også gjort at samarbeidet med Skipskontrollen har vært sterkt økende.



I mai -93 dro Hans med sin arbeidsstokk på en ukes kursing i Hardanger. Rasten av Norges Rettledningstjeneste var også med.

3. SYSSELSETTING

3.1. FISKERMANNTALLET

Antall fiskere i Vestvågøy pr. 31.12.93, fordelt på poststeder.

Kretser	Blad		Gjennomsnittsalder	
	A	B	A	B
Ballstad	6	90	65,3	38,2
Fygle	1	33	45,0	42,5
Gravdal	9	100	64,6	39,9
Leknes	5	43	61,0	39,3
Vestresand	9	14	67,9	44,5
Bøstad	6	87	68,2	37,7
Smedvik	3	10	68,3	39,7
Mortsund	2	7	68,0	36,4
Sennesvik	6	19	70,5	45,9
Stamsund	7	70	63,2	38,3
Valberg	-	19	-	48,6
Totalt 1993	54	492	64,2	41,0
Totalt 1992	41	527	69,7	42,4

KOMMENTARER:

Etter å ha opplevd en økning i antall personer på Blad B går det nå nedover igjen. Dette skyldes delvis at en del personer er gått over på Blad A p.g.a. nedgang i aktivitet kombinert med høy alder. At gjennomsnittsalderen på Blad A er gått ned til ca. 65 år, samt at denne også har sunket på Blad B kan tyde på at aktiviteten i fiskeriene i dag er så høy at flere av de eldre føler seg utslitt og ikke klarer å følge med lenger.

3.2 SYSSELSETTING I FOREDLINGSLEDDET

Helårsansatte + sesongansatte

	Helårsansatte		Sesongansatte		Tils. helårs.	Tils. sesong
	kvinner	menn	kvinner	menn		
Ballstad	25	59	21	104	84	125
Stamsund	35	32	40	56	67	96
Steine			3	21		24
Ure		1	2	10	1	12
Mortsund		4		6	4	6
Tangstad			1	5		6
Vestresand		2	2	8	2	10
Kleivan				3		3
Totalt 1993	60	98	69	213	158	282
Totalt 1992	45	85	84	220	130	304

Kommentarer:

Eggum har mottaksstasjon, som drives av Jentoft A/S, og de ansatte går derfor under Ballstad.

Lofot-Delikatesser A/S i Stamsund sysselsetter ca. 10 personer.

En stor del av arbeidsstokken på filètfabrikken er kvinner, i tillegg er mange kvinner i sesongarbeid ved omlegging av saltfisk og ved inntaking, sortering og pakking av tørrfisk og guano.

Som en kan se av tabellen har antallet sesongsansatte gått noe ned, mens vi har en positiv økning på helårsansatte.

3.3 SYSSELSETTING I OPPDRETTSNÆRINGEN

År	Heltidsansatte	Sesongansatte
	Totalt	Totalt
1993	12	25
1992	12	26

3.4 AVLEDENDE VIRKSOMHET

3.4.1 Slipper og Mekaniske Verksted.

Steder	Ant. anlegg
Ballstad	2
Mortsund	1
Haugen (Valberg)	1
Finstad (Stamsund)	1
Tils.	5

Kommentarer:

Lofoten Trållerederi A/S i Stamsund driver i tillegg eget mekanisk verksted for sin flåte, samt losseterminal og isanlegg. Under normale forhold beskjeftiger rederiet ca. 85 personer (inkl. fast avløsermannskap) på helårsbasis.

3.4.2 Annen fiskerirelatert virksomhet.

Navn	Sted	Ant.anlegg
Lofoten Fiskeriservice	Vestresand	1
Lofilab A/S	Leknes	1
Flåteservice	Ballstad	1
Kemers Norske	Gravdal	1
Havbruksservice	Gravdal	1
Johansen's Garnservice	Gravdal	1
Elektro Verksted/forr.	Ballstad/Leknes	3
Nofus A/S	Gravdal	1
Poseidon Simulation Systems A/S	Leknes	1
Totalt		11

Under Lofotsesongen driver Norges Fiskarlag velferdsstasjon i Stamsund og på Ballstad.

3.5. UTVIKLINGSTREKK

Garantilott:

	Antall fartøy	Antall pers.	Utbetalt G-lott i kr
1. pr. 1993	10	13	111.700
1. pr. 1992	3	4	40.400
2. pr. 1993	22	28	231.200
2. pr. 1992	23	28	373.700
3. pr. 1993	44	62	564.900
3. pr. 1992	45	70	680.700

Arbeidsledighetstrygd:

1993	utbet pr. person kr.	ledige dager	personer	utbet. tils. kr.
1. pr.	6.952	27	126	876.000
2. pr.	11.392	44	143	1.629.000
3. pr.	12.363	48	124	1.533.000

	Utbetalt A-trygd i kr	Utbet. pr. pers.
1993	4.038.000	10.275
1992	9.235.000	11.916

	1991	1992	1993
Utbetaling G-lott	1.186.104	1.094.800	907.800
Utbetaling A-trygd	10.128.000	9.235.000	4.444.000
Totalt til Vestvågøy	11.314.000	10.329.800	5.351.800

Kommentarer:

Fra 1992 til 1993 har vi hatt en halvering av A-trygdutbetalingen. Det er nærliggende å tro at årsaken til dette er forskriftsendringen om at båteiere/enefiskere ikke har rett til A-trygd når fartøyet blir lagt i opplag p.g.a reguleringer, oppfisket kvote, sesongavslutning, ulønnsomt fiske eller leveringsvansker.

3.6. FOLKETALLET

1992	1993
10.628	10.629

4 . FISKEFLÅTEN

4.1. MERKEREGISTERET.

Lengde i m	Antall fartøyer			
	Status pr. 1.1.1993	Avgang	Tilgang	Status pr. 31.12.1993
0,0-4,9	20	2	3	21
5,0-7,9	153	25	13	141
8,0-9,9	47	4	10	53
10,0-14,9	58	7	6	57
15,0-19,9	33	1	1	33
20,0-29,9	6	-	-	6
Over 30 m	8	-	1	9
Totalt	325	39	34	320

Lengde i m	Byggeår							Gj. alder
	1930 - 39	1940 - 49	1950 - 59	1960 -69	1970 -79	1980 - 89	Etter 1990	
0,0-4,9	-	-	-	4	8	8	1	15,70
5,0-9,9	3	1	11	34	79	61	5	18,05
10,0-14,9	4	4	6	1	23	16	3	21,32
15,0-19,9	3	3	7	4	14	2	-	29,19
20,0-29,9	-	-	1	2	2	1	-	24,17
over 30 m	-	-	-	1	6	1	1	16,89
Totalt	10	8	25	46	132	89	10	20,88

4.2. UTVIKLINGSSTREKK

Regelverket tillater ikke overføring av fartøyskvoter mellom fylkene, og dette setter selvfølgelig en bremse på tilføringen av nye fartøyskvoter til kommunen da markedet for kjøp og salg blir meget lite.

Et resultat av reguleringsforskriftene er at da eieren av en fartøyskvotebåt (8,9 m) omkom i en ulykke ble kvoten inndratt, og fartøyet måtte da selges uten kvote.

De fleste større kystfiskefartøyene har en høy alder (helt opp til 40 år). Med de kvotene som reguleringen tilsier er det små muligheter for å finansiere et nybygg, i tillegg er renta i Statens Fiskarbank høy.

Men til tross for dette kunne vi den 9. desember registrere nybygget "Polaris" som er 14,77 m og er hjemmehørende i Stamsund. Det er da tragisk å måtte konstantere at fartøyet ikke fikk torskekvote etter faktisk lengde, men kun etter utskiftingsfartøyet på 10,62 m som ble solgt 19.10.93. Dette p.g.a. at "Merkebrevet" ble utskrevet 6 dager for sent. Hadde derimot det gamle fartøyet blitt solgt med kvote ville nye "Polaris" fått full torskekvote under nyrekrutteringen.

4.3. FLÅTENS BESKJEFTIGELSE/FISKERIAKTIVITET
TORSKEKVOTER I PR. 31.12.93

Lengde i m	Antall fartøy			Tonn	
	Fartøykvoter	Maksimalkvoter	Ikke kvote	Fartøykvoter	Maksimalkvoter
0,0- 4,9	1	19	1	12,2	89,3
5,0- 7,9	4	128	9	61,6	756,2
8,0- 9,9	35	18		830,0	225,0
10,0-14,9	54	3		2.174,4	50,0
15,0-19,9	33			2.797,5	
20,0-29,9	6			840,4	
Over 30 m	1		1	190,4	
Totalt 1993	134	168	11	6.906,5	1.120,5
Totalt 1992	130	179	9	6.101,8	1.050,4

Torskekvantum tildelt
Vestvågøy kommune i 1993
(tallene er anslagsvis)

Fartøykvoter: 52,02 %
Maksimalkvoter: 8,26 %
Trålerne: 40.72 %

Kommentarer:

Lofoten Trålerrederi A/S med sine 7 ferskfisktrålere i Vestvågøy hadde tilsammen ca. 5.516 tonn torsk. Rederiet har i tillegg en tråler registrert i Berlevåg.

Det er en merkbar overgang til snurrevadfiske hovedsakelig fra garnfartøyer.

Den mindre flåten (under 13 m) driver i hovedsak kombinert line og juksafiske, men også her ser vi en overgang til snurrevad.

Fartøyer over 13 m:

- 8 ferskfisktrålere
 - 1 ringnotfartøy
 - 1 autolinefartøy
 - 22 linefartøyer
 - 5 garnfartøyer
 - 7 snurrevadfartøyer, noen av disse har også sildenot og liner
 - 4 fartøyer driver kombinasjon av reketrål/liner/snurrevad/garn
 - 8 fartøyer driver kombinasjon av garn/liner.
- Etter kvoteregluleringene på torsk har disse også gått over til juksa. Det vil i praksis si at 1 mann kan være alene på et fartøy på 50 f. Sikkerhet er iferd med å bli et ukjent begrep.

4.4. KONSESJONER I FISKE I 1993

Kvalfangst	5
Torsketrål	8
Ringnot	1
Torskekvoter	141

Kommentarer:

Det var en økning på 2 fartøykvoter fra 1992 til 1993.
(9 fartøyer er tilført kommunen, mens 7 er solgt).

F.o.m 1993 var det igjen tillat å fange kval, og i Vestvågøy var det 3 fartøyer som deltok i fangsten, mens et fartøy var på forsøksfangst.

5. FISKEINDUSTRIEN/FOREDLINGSLEDDET

5.1. FISKEBEDRIFTER

Sted	Fryseri filèt anl.	Konv. f.bruk	Tran- damp.	Fiske- matf.	Mot- takss.	Line- egns.	Ant.
Ballstad	1	7	1	-	-	7	7
Tangstad	-	1	-	1	-	1	1
Eggum	-	-	-	-	1	-	1
Vestresand	-	2	-	-	-	-	2
Kleivan	-	-	-	-	1	-	1
Stamsund	1	2	-	1	-	-	2
Steine	-	2	-	-	-	1	2
Ure	-	1	-	-	-	1	1
Mortsund	-	2	1	-	-	-	2
Totalt	2	17	2	2	2	10	19

Kommentarer:

12 av fiskebedriftene har mottak hele året.

6. RÅSTOFFSITUASJONEN / ILANDFØRT KVANTUM



6.1. FISKESLAG

Ilandbrakt kvantum i tonn:

År	Torsk	Sild	Annet	Totalt	Verdi i 1000 kr
1993	15.634	4.535	2.750	22.918	116.061
1992	14.512	0	488	15.001	118.638

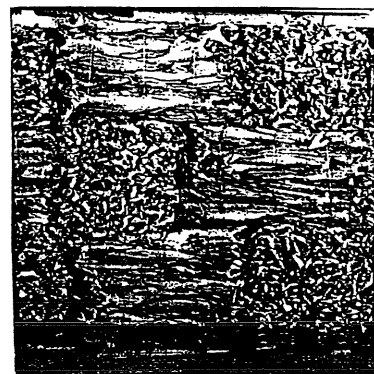
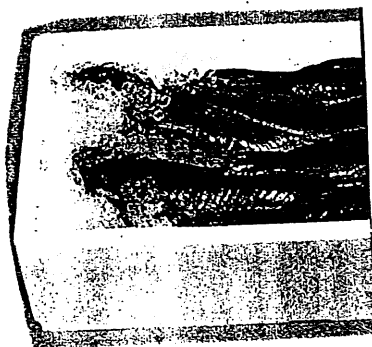
Kommentarer:

Vestvågøy kommune har en meget stor "Finnmarksflåte", som sedvanemessig driver vår-, sommer- og høstfiske. Kvantumet som blir ilandbrakt på Finnmarka av denne flåten har vi ikke oversikt over, men det er betydelig.

ANVENDELSE (anslagsvis):

Fersk: 9 %
Frysing: 19 %
Salting: 41 %
Henging: 31 %

Det har vært minimal interesse for mottak av sild og sei i kommunen, men det arbeides nå på kommunalt hold for å få igang slikt mottak.



7. HAVBRUKSNÆRINGEN

7.2. KONSESJONER/TILLATELSER

- 5 matfiskkonsesjoner på laks/ørret
- 2 matfiskkonsesjoner på torsk
- 1 klekkeri/settefisk - Settefisk/laks/torsk/kveite

Kommentarer:

Alle 5 matfiskanleggene ligger på innersiden av Vestvågøy, 1 på Ballstad, 2 på Ure og 2 i Mortsund. Ure og Mortsund har egne slaktelinjer.

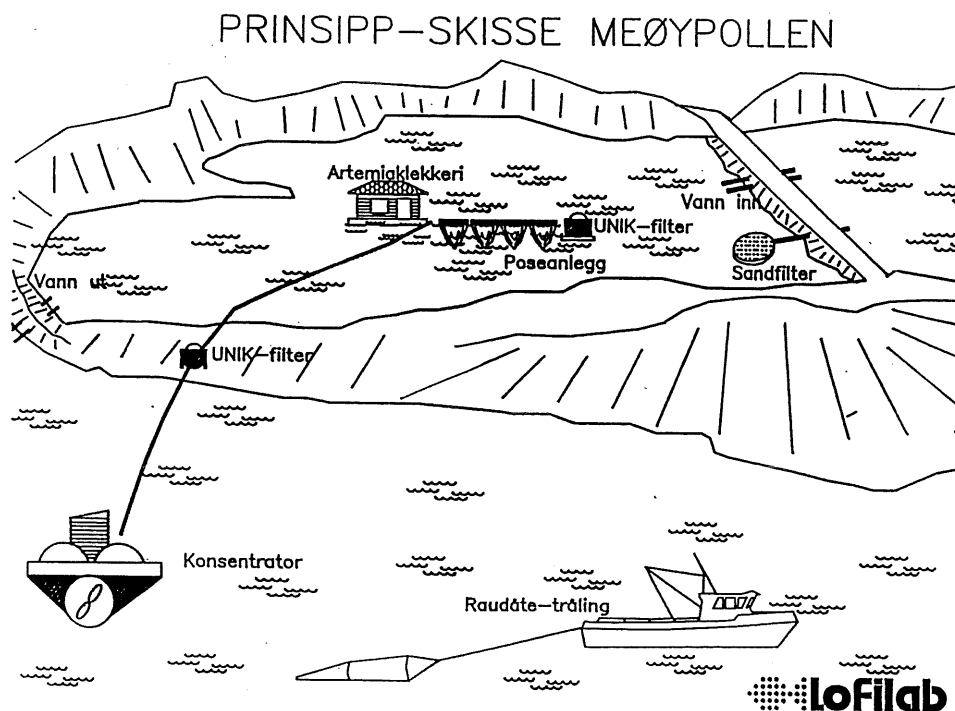
Torskeoppdrett er et pollprosjekt.

Alle skjellanlegg er avviklet.

Lofilab A/S, marin havbruksstasjon i Lofoten, har sitt kontor med 6 ansatte på Leknes. Bedriften har i dag 2 konsesjoner for oppdrett av torskeyngel - en av disse er i bruk i form av et polleprosjekt (Meøypollen"), en konsesjon for matfiskoppdrett av torsk, konsesjon for kveiteoppdrett.

I årene fremover skal bedriften, i samarbeid med PUSH-programmet, sette store mengder torskeyngel ut på havbeite i flere fjordområder i Nordland.

Lofilab driver også, gjennom et datterselskap, utprøving, import, produksjon og salg av utstyr for å holde skadedyr (sel, oter, mink og fugler) borte fra oppdrettsanlegg.



8. ANNEN VIRKSOMHET

8.3. KYSTOPPSYNET

Som kjent ble Fiskerikontoret i Vestvågøy pålagt Lofotoppsynets utvalgsansvar, med Knut Markussen som utvalgsformann, f.o.m. 1989. Dette arbeidet er svært omfattende, og i vinterhalvåret krever det store ressurser fra kontorets side, bl.a. til oppdatering/ endring innen den generelle oppsynstjenesten.

Jeg vil også presisere det gode samarbeidet med den øvrige del av tjenesten både på hav og land, selv om dette også medfører at utvalgsansvaret også må forsvares utover vanlig arbeidstid.

8.5. FISKERIUTDANNING

Nordland Fiskerifagskole på Gravdal har følgende tilbud:

- Grunnkurs Fiske og fangst	2 klasser	
- Grunnkurs Kokk/husholdning	3 klasser	
- Grunnkurs Næringsmiddel	1 klasse	
- Grunnkurs Helse og miljø	2 klasser	
- VK 1 Kokk	2 klasser	
- VK 1 Akvakultur	1 klasse	
- VK 1 Teknisk fagskole, næringsmiddel	1 klasse	
- VK 1 Barnepleie/barnehageassistent	1 klasse	
- VK 2 Fiskeskipper	1 klasse	
- VK 2 Akvakultur	1 klasse	
- VK 2 Teknisk fagskole, næringsmiddel	1 klasse	
- VK 3 Nautisk/sjøfart	1 klasse	
- Bestmannskurs (nytt kurs hvert halvår)	1 klasse	AMO

I 1993 var det ca. 180 elever, 40 lærere og 30 andre ansatte ved skolen.

8370 Leknes mai 1994

Knut Markussen
Knut Markussen

Inger Ann Zakariassen
Inger Ann Zakariassen

