

05a

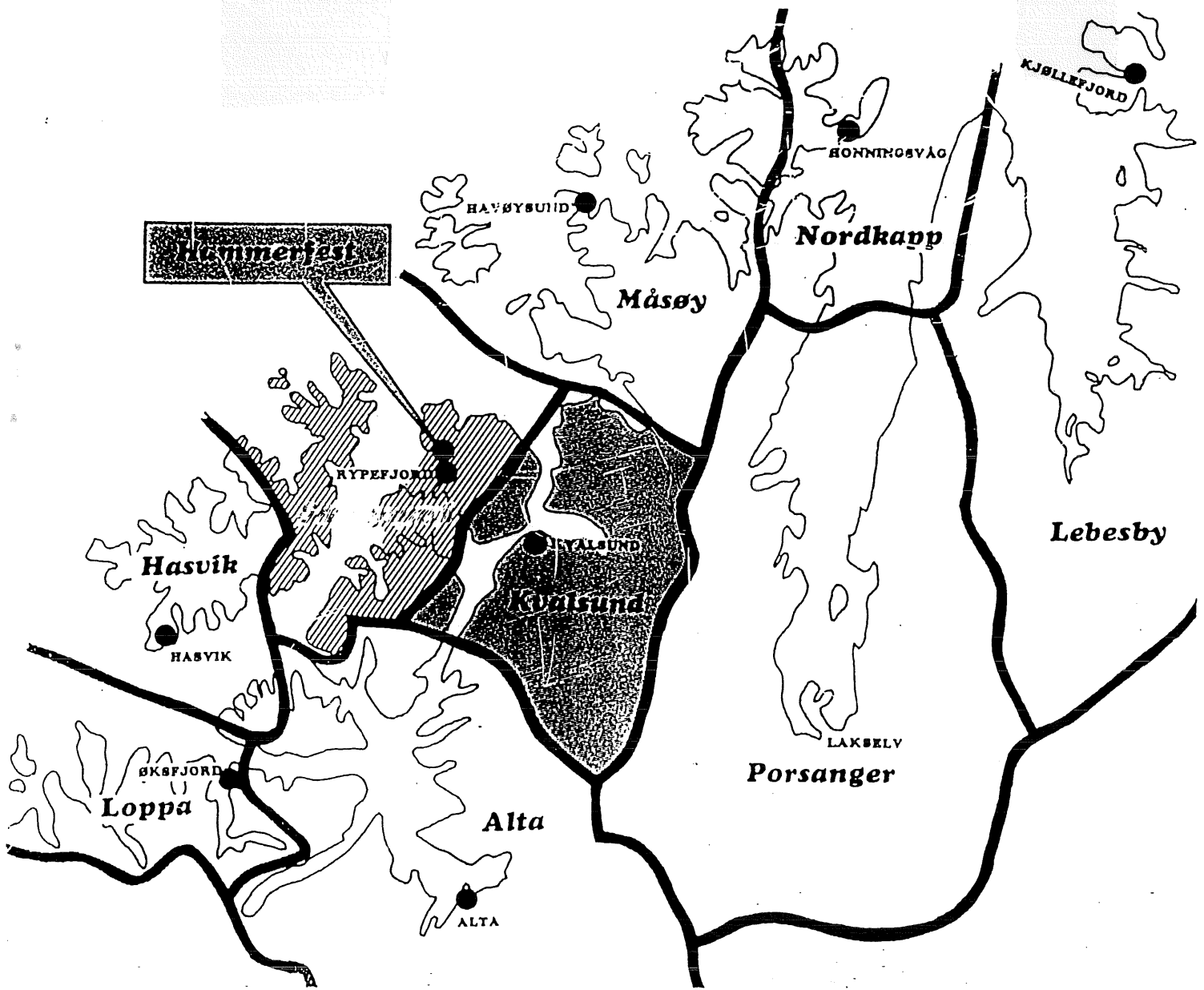
FISKERIRETTLEDEREN
BIBLIOTEKET

ÅRSMELDING

RETTLEDNINGSTJENESTENS VIRKSOMHET
OG UTVIKLINGEN I FISKERINÆRINGEN

-2 DES. 1997

For
Hammerfest - Kvalsund
1996



FISKERIRETTLEDEREN

4618/5 4328

RETTLEDNINGSTJENESTEN I FISKERINÆRINGEN FOR HAMMERFEST OG KVALSUND KOMMUNER

1.0. Tjenestedistriktet

Fiskerirettlederdistriktet omfatter kommunene Hammerfest og Kvalsund. Totalt er distriktet på vel 2700 km², hvor Hammerfest kommune dekker 859- og Kvalsund 1844 km².

Folketallet i Hammerfest pr. 01.01.97 var 9 379 - (01.01.95 - 9 553)
" " Kvalsund " 01.01.97 " 1 201 - (01.01.95 - 1 226)

Totalt i distriktet: - 10 580 (10 779)

Det har vært en nedgang i folketallet i distriktet på 199 siden 01.01.95.

Fiskerinemnda

Fra 1. des. 1996 har fiskerinemnda hatt denne sammensetningen:

	Representanter	Vararepresent.
Hammerfest:	Jarl Hellesvik (leder) Asbjørg Johansen Sigfred Rosvold Diana Montes	Rita West Ole M. Rønning Britt E. Johansen Dagfinn Pedersen Kåre Henriksen Andreas Olsen Ellen Steinheim Toril Barstad
Kvalsund:	Jarle Olsen (nestleder) Åge Driveklepp	Albert Holmen Per Andersen

Asbjørg Johansen flyttet til Kokelv i mai -96, og Rita West rykket opp som fast medlem etter kommunestyrets vedtak i møte den 24.10.96. Vararepresentantene rykket opp, og ny 4. repr. ble Aud Nilsen.

Fiskerinemnda har i meldingsåret avholdt 4 møter og behandlet 58 saker.
(5 møter og 62 saker i 1995)

Fiskerirettlederkontoret

Kontoret har i meldingsåret hatt følgende bemanning:

Johnny Kjæmpenes fiskerirettleder 01.01.96 - 31.12.96
Rigmor Iversen 01.01.96 - 31.12.96

Det ble i hovedsak behandlet søknader om lån/kontraheringstilskudd i SFB og tilskudd i de lokale fiskerifond og Finnmark fylke. I tillegg ble det behandlet endel søknader om erverv og avdragsutsettelse i SFB.

Utover dette var fiskerirettdeleren med i prosjektet;
Rekruttering til fiskerinæringen (kommunegruppa).
Startet også med registreringsarbeid i forbindelse med kystsoneplan.

Sammendrag

Det var - som i 1995 - stor interesse for kjøp av nye og brukte båter i meldingsåret. Når det gjaldt nybygg var det størst interesse for båter fra 15 m og nedover. Den samme tendensen var det også for bruktbåter.

2 nybygg på 12,2- og 14,9 m som ble kontrahert i 1995 ble levert i henholdsvis mai og oktober 1996.

En har fortsatt som mål framover å få knyttet større fartøy til distriktet med henblikk på rekruttering og stabil råstofftilførsel.

Fiskeindustrien i Hammerfest og Kvalsund (Nestle-Norge AS, Leirvik Industrier AS, Marinor A/S, Johs. H. Gieæver, Kårhamn, Forsølbuket A/S, Johs. Kvalsvik, Akkarfjord og Kvalsund Fiskeindustri) var i drift hele året. Råstofftilførselen var jevnt god over året.

Stolt Seafarm A/S etablerte seg i oppdrettsnæringen i løpet av året.

Fiskerirettdeleren var på flere oppdrettskontroller i forbindelse med forstoppen.

Fartøy pr. 31.12.96

Hammerfest

Størrelse	År	49-eld	50-59	60-69	70-79	80-84	85-90	91-96	Totalt
0- 4.9				1	4	1	4	1	11
5- 9.9		2	4	17	23	10	14	2	72
10-14.9		5	1		11	3	4	3	27
15-19.9			2	1		1	3		7
20-24.9				2	2				4
25-29.0									
30-				1	7			1	9
Totalt:		7	7	22	47	15	25	7	130

Antall fartøy er det samme som 1995, men det har vært en utskifting til to nybygg på 14.9 m og ett eldre fartøy på 23 m.

Det kommunale fiskerifondet har i meldingsåret utbetalt ca 1 mill kroner i tilskudd til flåtesiden.

Fiskermanntallet pr. 31.12.96

Hammerfest:

	1991	1992	1993	1994	1995	1996
Blad A	53	52	66	56	48	49
Blad B	213	221	211	207	217	245

Det har vært en økning på 28 personer på blad B siden 1995.

Fartøy pr. 31.12.96

Kvalsund

Størrelse	År	49-eld	50-59	60-69	70-79	80-84	85-90	91-96	Totalt
0-4.9					7	5	2	2	17
5-9.9		1	1	11	11	2	1	1	28
10-14.9		3			1	3	1	1	9
15-19.9					1				1
20-24.9			1						1
25-29.0			1		2				3
30-									
Totalt:		4	4	11	21	10	4	3	59

Totalt er det en nedgang på 1 fartøy, mens det er levert et nybygg på 14.9 m og registrert et fartøy på 27 m bygd i 1979.

Det ble utbetalt ca 100 000 kr i tilskudd til fiskeriformål i meldingsåret.

Fiskermanntallet pr. 31.12.96

Kvalsund:

	1991	1992	1993	1994	1995	1996
Blad A	34	40	48	44	25	26
Blad B	51	52	49	45	57	56

Fiskermanntallet i Kvalsund må sies å være meget stabilt i forhold til forrige år.

Kvotegrunnelaget torsk 1996 var for Hammerfest kommune på ca 14.000 tonn rund vekt, og for Kvalsund på ca 2.300 tonn rund vekt.

Ilåndført kvantum i Hammerfest var på totalt 22.342 tonn (rund vekt). Herav er 5.308 tonn utenlandsk råstoff. Verdien av disse landingene utgjorde kr 112.811.000,-.

Syssetningen utgjorde ca 163 årsverk for menn og ca 162 årsverk for kvinner.

Ilåndført kvantum i Kvalsund var på totalt 4.497 tonn r.v. Herav er 2.447 tonn utenlandsk råstoff. Verdien totalt utgjorde kr 20.139.000,-.

Syssetningen utgjorde ca 6,5 årsverk for menn og ca 2,5 årsverk for kvinner.

Havbruksnæringen

Hammerfest

Det var drift ved alle 6 konsesjonene i kommunen, konsesjonene var lokalisert til Akkarfjord (Sørøya), Kvalfjord, Storebrukt (Seiland), Store Vinna (Seiland) og Lille Akkarfjord.

Førløpige tall for 1996¹

Produksjon ²	599 tonn
Kvantum solgt	77 tonn
Førstehåndsverdi solgt kvantum	1 456 237 kr
Smoltutsett	1 001 911 stk

Syssetning

	Menn	Kvinner
Fast ansatte	12	4
Sesongarbeidere	6	4

Det ble ikke slaktet laks ved slakteri i Hammerfest kommune i 1996.

Finnmarksforskning havbrukstasjon hadde i tillegg til konsesjon for laks og ørret, konsesjoner for oppdrett av andre arter. Hovedsaklig til forskningsformål.

¹ Kilde: oppdretterne

² Produksjonen er definert som utgående beholdning - inngående beholdning + uttak i perioden. En har ikke tatt hensyn til svinn.

Kvalsund

Det var drift ved begge konsesjonene for laks og ørret i kommunen.

Forløpige tall for 1996¹

Produksjon ²	173,4 tonn
Kvantum solgt	165,0 tonn
Førstehånds verdi solgt kvantum	ikke oppgitt
Smoltutsett	155 400 stk

Sysselsetting

	Menn	Kvinner
Fast ansatte	4	0
Sesongarbeidere	12	3

Det ble slaktet laks for andre oppdrett ved slakteriet i Kokelv, noe som er hovedgrunnen til det høye antallet sesongarbeidere.

Kvalsund hadde i tillegg til matfiskoppdrett, en settefisk konsesjon i bruk. Det var 3 faste stillinger knyttet til settefiskanlegget.

Det var også i år drift i mindre skala ved en konsesjon for røyeoppdrett.

Sykdom

Det har ikke vært registrert utbrudd av alvorlige sykdommer i Hammerfest- og Kvalsund kommuner i 1995.

Sammendrag

En stor aktør i oppdrettsnæringen etablerte seg i området i 1996. På grunn av det store smoltutsettet i året, forventes det en kraftig økning i produksjonen de kommende år. Kvalsund kommune ble tildelt en konsesjon i forbindelse med retildelingen av oppdrettskonsesjoner i 1996, en av kommunens konsesjoner gikk til samdrift med et selskap i Hammerfest.

¹ Kilde: oppdretterne

² Produksjonen er definert som utgående beholdning - inngående beholdning + uttak i perioden. En har ikke tatt hensyn til svinn.

Hammerfest, 05.11.97

Johnny Kjæmpenes
Johnny Kjæmpenes
fiskerirettleder

Rigmor Iversen
Rigmor Iversen

Kilder:

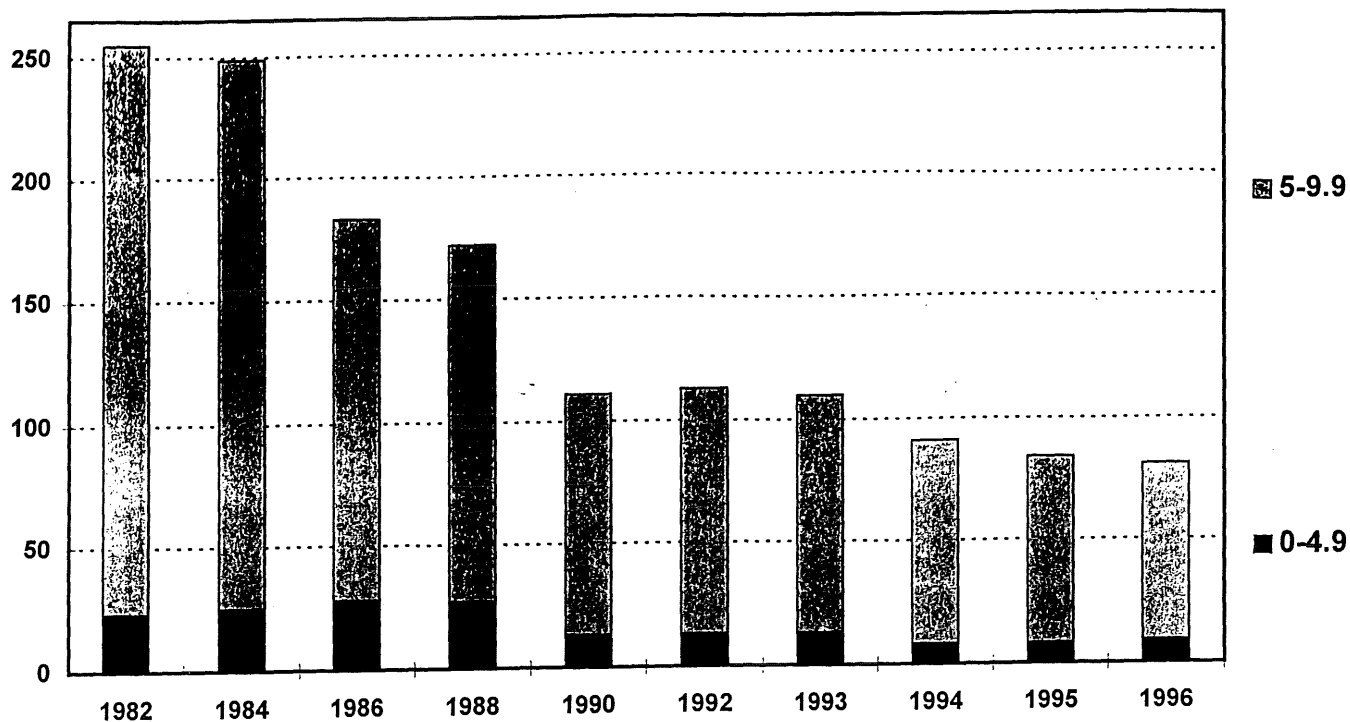
- Fiskerisjefen i Finnmark
- Norges Råfisklag, Tromsø
- Fiskeridirektoratet
- Oppdretterne
- Fiskemottakene

Vedlegg:-Statistikk

HAMMERFEST

Antall registrerte fiskefartøy under 10 m.

Lengde

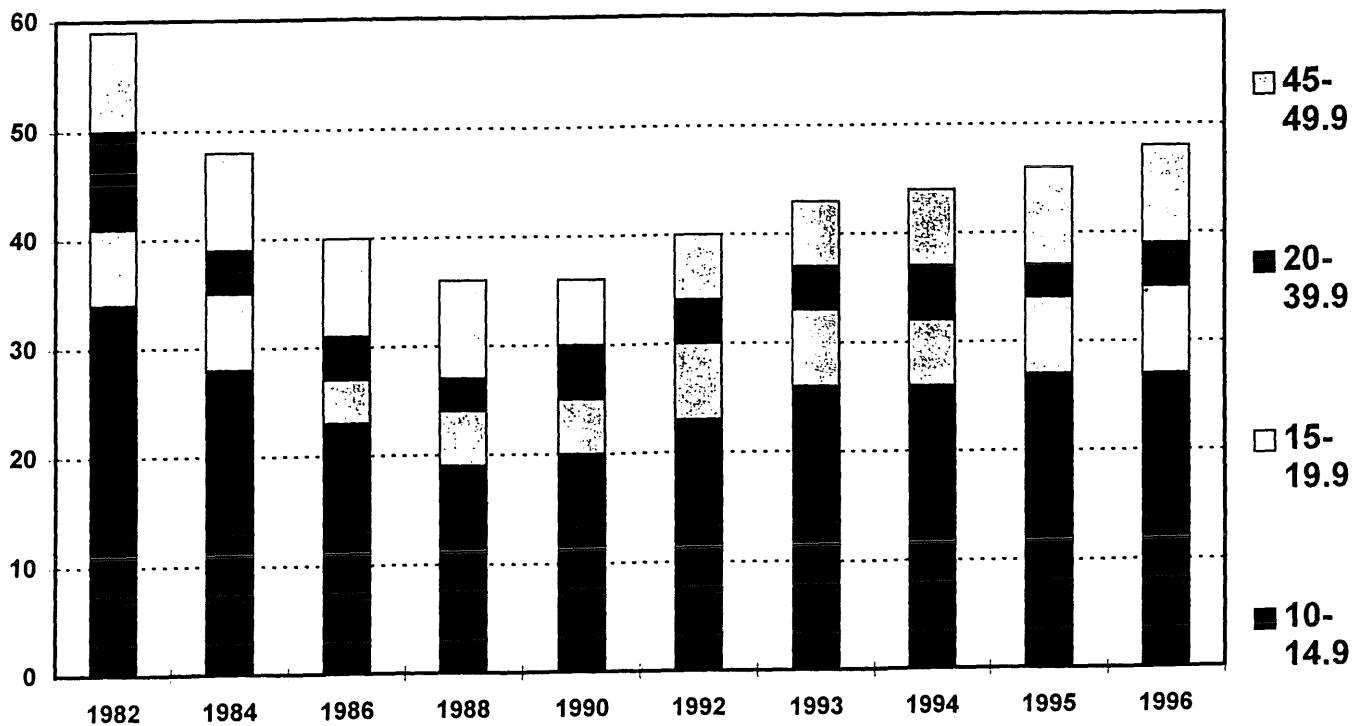


Diagr1 (3)

HAMMERFEST

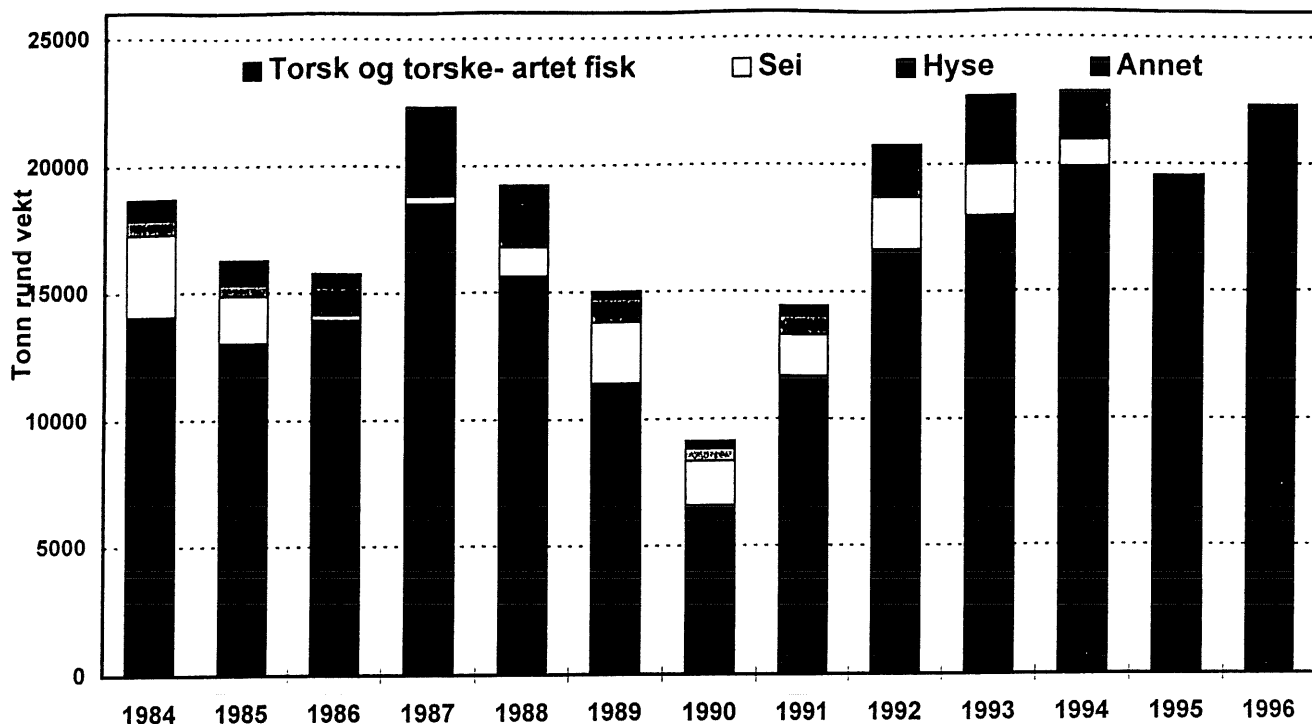
Antall registrerte fiskefartøy over 10 m.

Lengde



HAMMERFEST

llandbragt fangst (rund vekt)

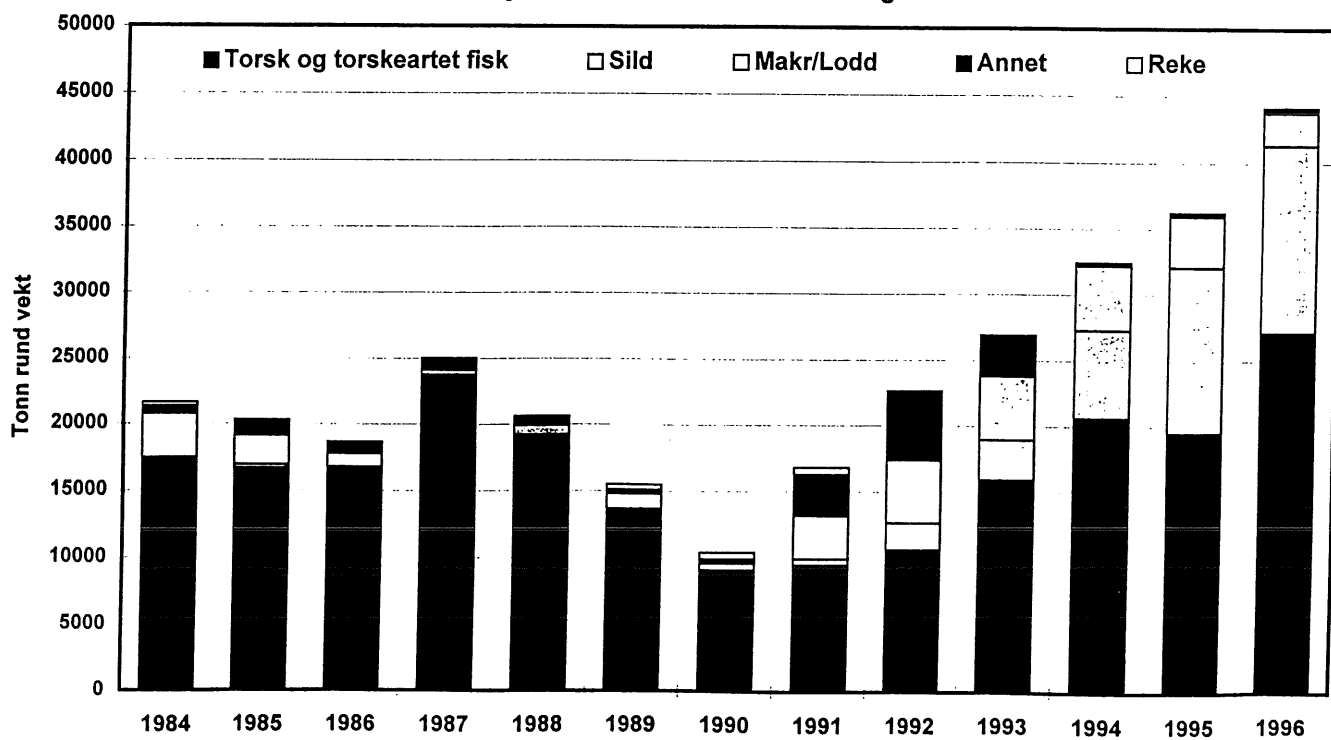


Side 1

Diagr1

HAMMERFEST

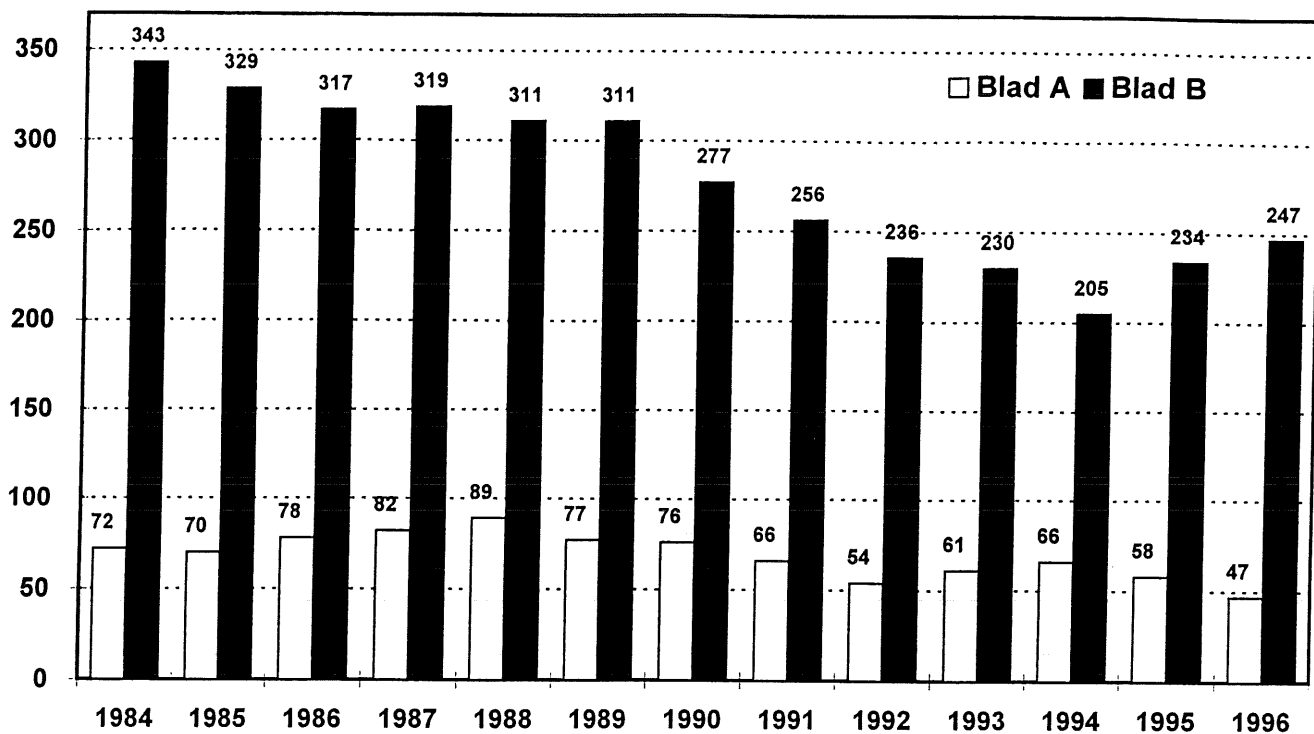
Hjemmehørende fiskeflåtes fangst



Side 1

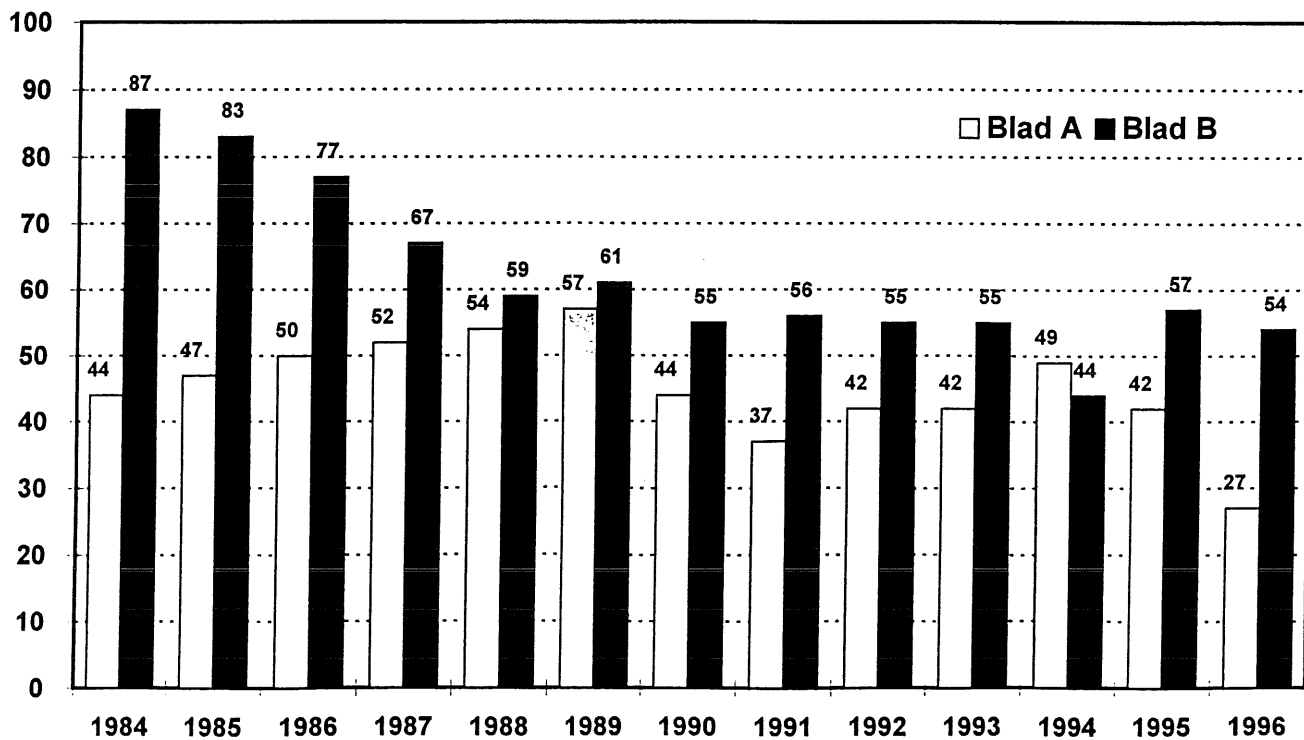
HAMMERFEST

Antall registrerte fiskere



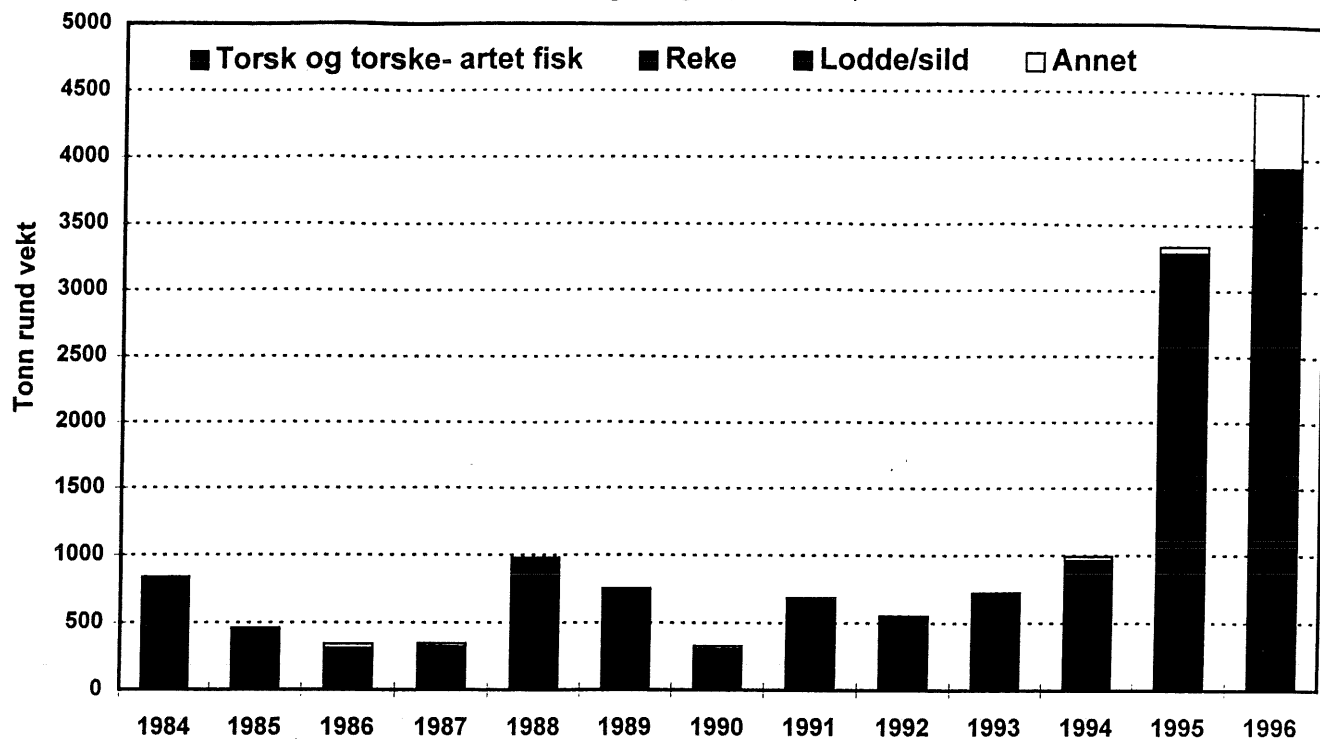
KVALSUND

Antall registrerte fiskere



KVALSUND

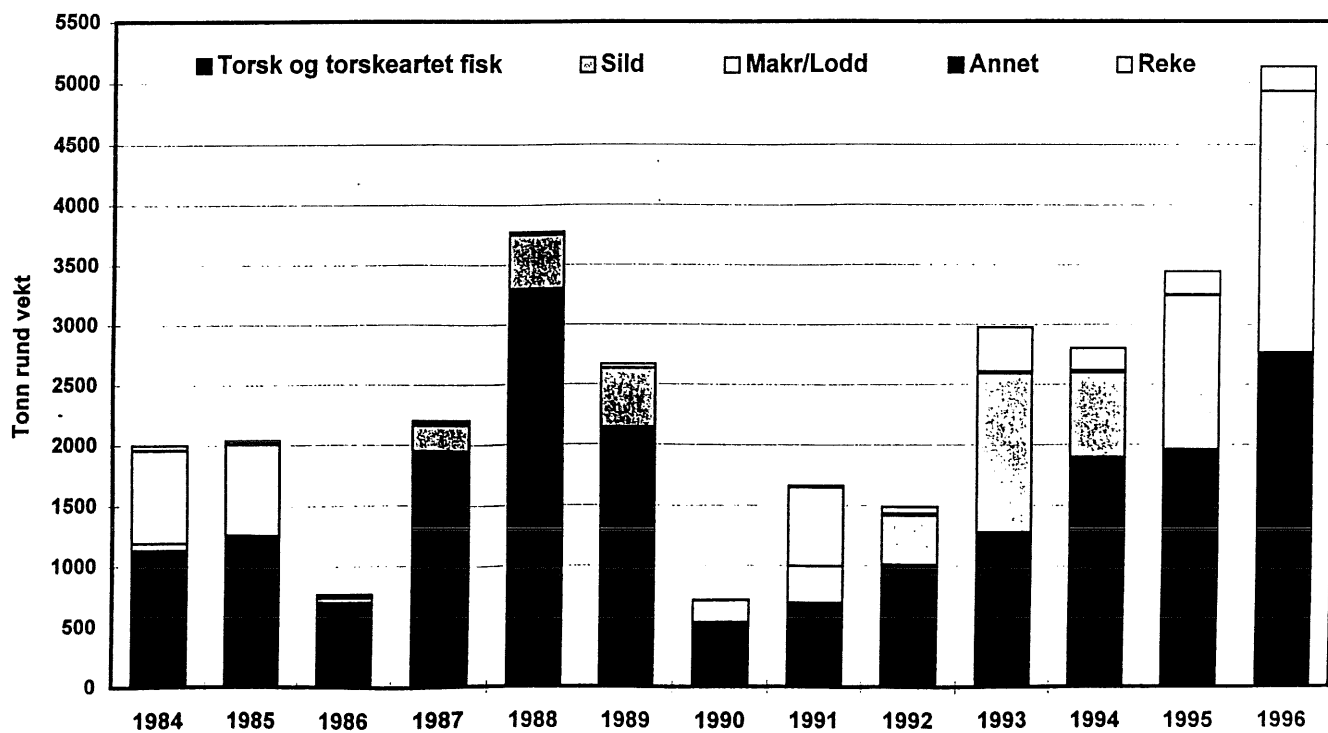
Ilandbragt fangst (rund vekt)



Side 1

KVALSUND

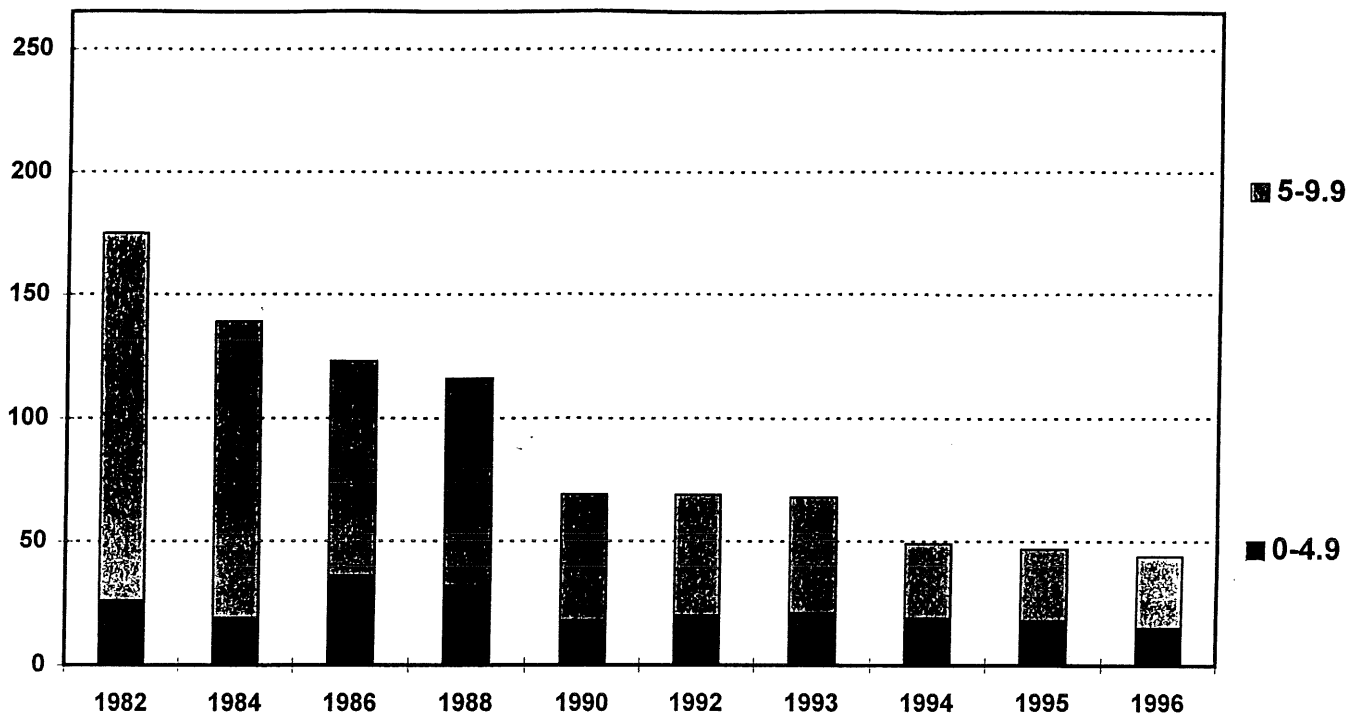
Hjemmehørende fiskeflåtes fangst



Side 1

KVALSUND

Antall registrerte fiskefartøy under 10 m.



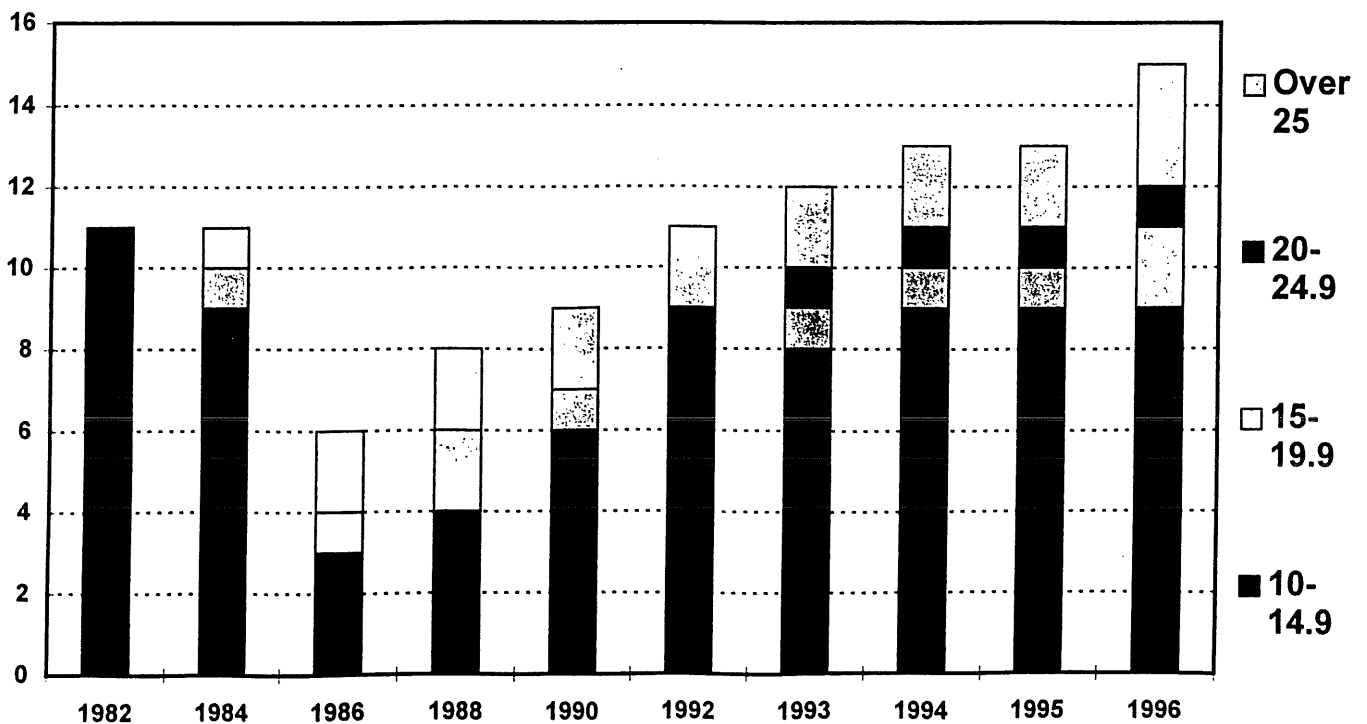
Side 1

Dlagr1

KVALSUND

Antall registrerte fiskefartøy over 10 m.

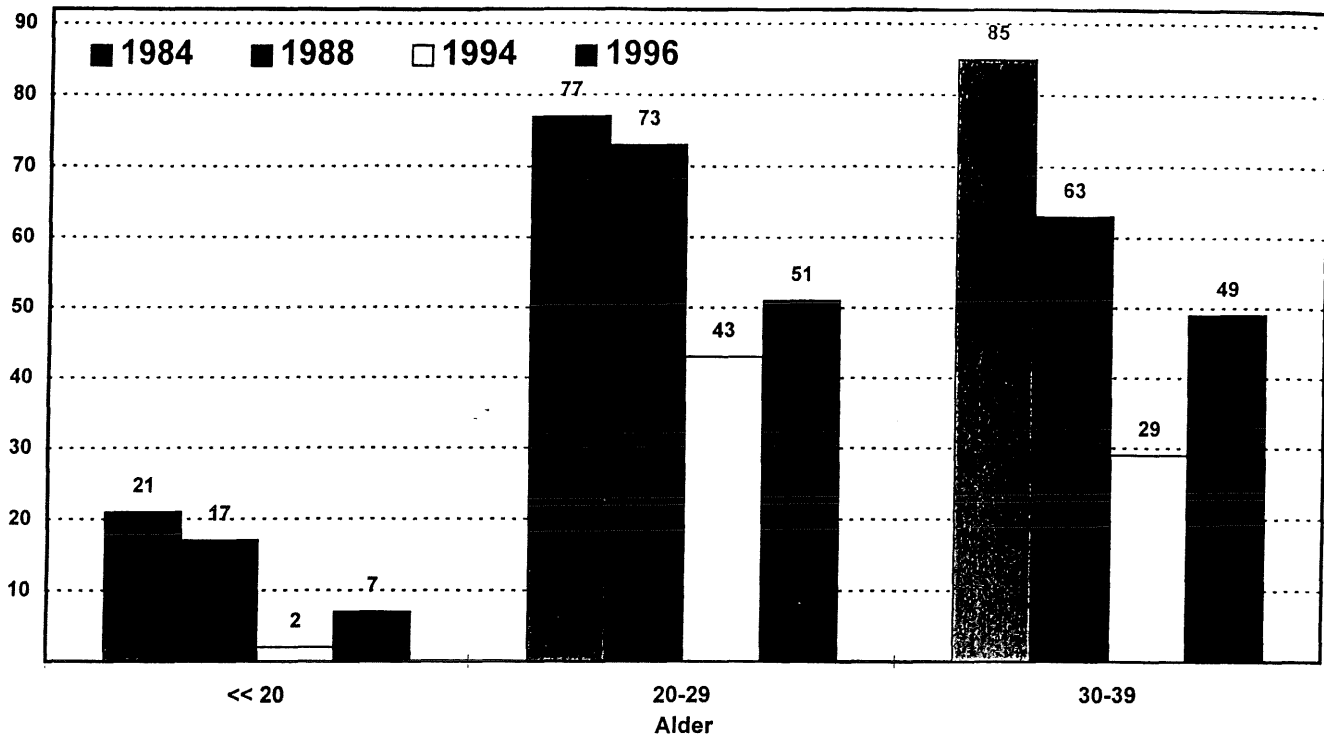
Lengde



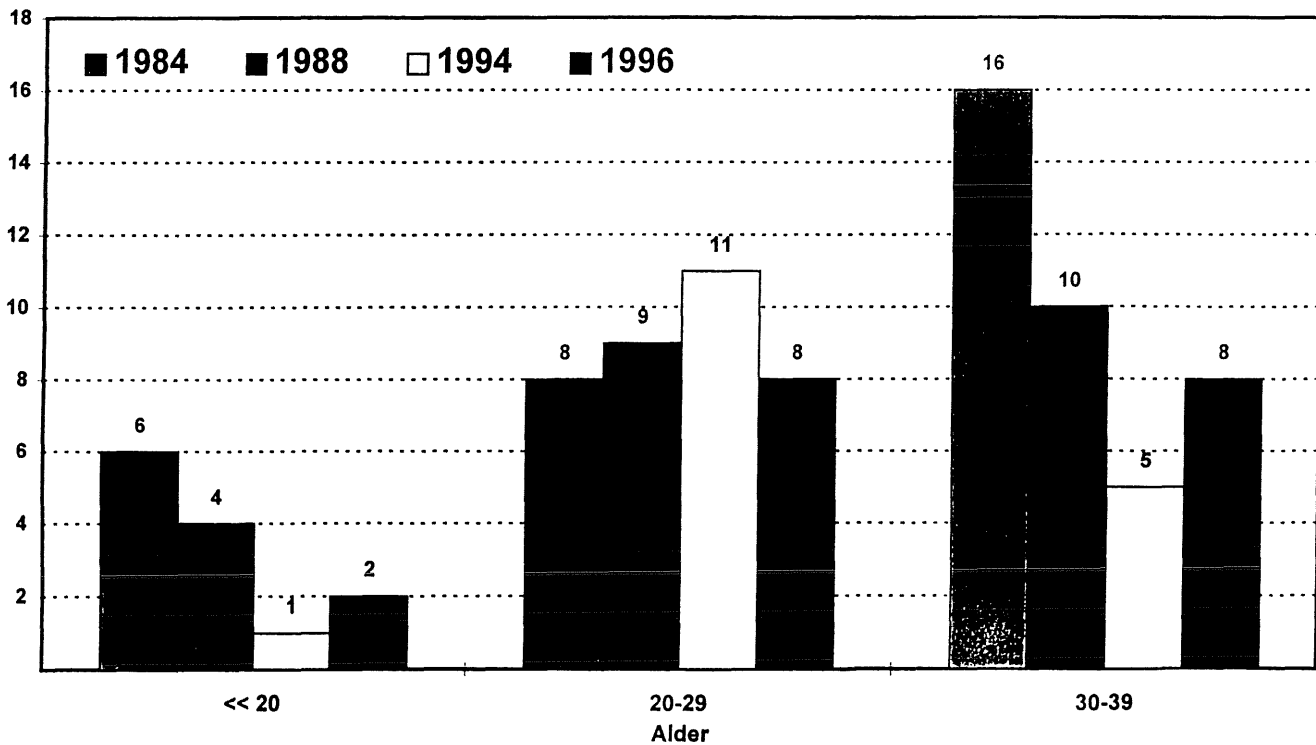
Antall registrerte heltidsfiskere (blad B) og delttidsfiskere (blad A) fiskere i ulike kommuner
i Finnmark Kilde: Fiskeridirektoratet / Fiskerisjefen i Finnmark

		1984	1985	1986	1987	1988	1989	1990	1991	1992	1993	1994	1995	1996
ALTA	Blad A	84	97	97	107	105	109	102	104	115	123	133	145	136
	Blad B	242	248	262	217	214	212	196	206	206	206	170	139	136
BERLEVÅG	Blad A	2	4	8	8	11	11	11	10	13	14	14	17	19
	Blad B	79	72	68	71	82	81	78	73	64	62	42	55	53
BÅTSFJORD	Blad A	8	11	7	9	9	9	14	16	16	10	10	9	11
	Blad B	127	130	119	127	126	132	125	101	100	94	78	94	96
GAMVIK	Blad A	27	28	33	33	37	32	31	33	32	37	42	43	42
	Blad B	153	132	128	131	124	115	100	110	107	101	83	90	89
HASVIK	Blad A	17	18	26	27	29	32	32	33	32	32	33	31	34
	Blad B	159	168	146	140	133	127	112	110	112	120	102	112	113
HAMMERFEST	Blad A	72	70	78	82	89	77	76	66	54	61	66	58	47
	Blad B	343	329	317	319	311	311	277	256	236	230	205	234	247
KVALSUND	Blad A	44	47	50	52	54	57	44	37	42	42	49	42	27
	Blad B	87	83	77	67	59	61	55	56	55	55	44	57	54
LEBESBY	Blad A	24	27	40	33	37	36	33	35	47	45	43	46	47
	Blad B	172	159	155	157	155	141	118	121	111	114	93	95	94
LOPPA	Blad A	55	66	74	69	60	55	54	62	72	67	61	66	72
	Blad B	208	198	195	196	186	181	160	147	147	147	140	141	134
MÅSØY	Blad A	25	26	25	24	22	25	24	27	28	31	39	45	42
	Blad B	277	275	274	230	231	240	223	217	235	211	174	182	179
NESSEBY	Blad A	14	8	11	12	16	18	19	23	29	27	33	36	28
	Blad B	19	18	16	17	19	19	19	15	16	17	18	21	22
NORDKAPP	Blad A	97	103	87	98	86	64	76	42	43	41	39	38	51
	Blad B	338	323	307	295	264	256	252	241	251	260	205	211	202
PORSANGER	Blad A	44	49	38	40	38	35	36	33	39	32	28	34	33
	Blad B	82	74	78	80	68	64	55	51	50	48	46	48	46
TANA	Blad A	27	27	27	29	34	35	34	36	38	34	39	42	42
	Blad B	38	39	42	44	39	35	36	34	32	29	22	27	31
VADSØ	Blad A	20	27	37	32	38	37	37	35	33	42	34	45	49
	Blad B	62	61	55	50	56	54	59	55	59	54	46	47	44
VARDØ	Blad A	8	8	9	9	8	8	16	21	24	27	31	38	36
	Blad B	110	114	99	106	119	105	89	94	90	88	68	70	77
SØR- VARANGER	Blad A	21	20	20	17	28	21	22	20	23	23	27	31	36
	Blad B	38	34	39	40	36	36	40	35	32	31	28	26	30
FINNMARK	Blad A	589	635	667	681	701	661	662	633	680	688	718	766	752
	Blad B	2534	2457	2377	2287	2222	2170	1994	1922	1903	1867	1564	1649	1647

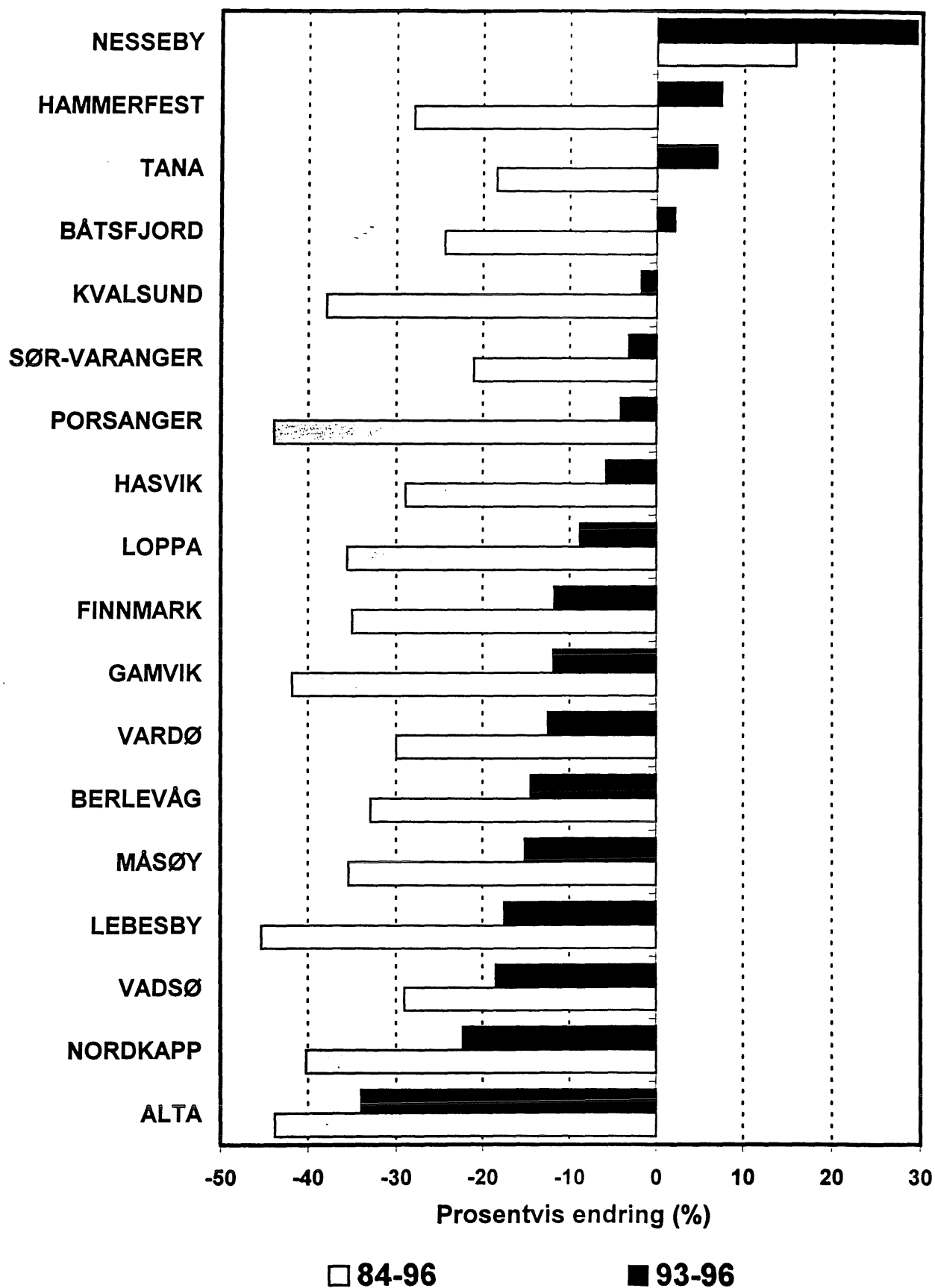
Antall fiskere under 40 år - HAMMERFEST - Blad B



Antall fiskere under 40 år - KVALSUND - Blad B



Prosentvis endring i antall heltidsfiskere (Blad B) i Finnmark.



KVALSUND

Antall registrerte fiskere. Kilde: Fiskeridirektoratet/SSB

		1984	1986	1988	1990	1992	1993	1994	1995	1996
KVALSUND	Blad A	44	50	54	44	42	42	49	42	27
	Blad B	87	77	59	55	55	55	44	57	54
Andel (%) u/30 år Blad B		16	18	22	25	23	27	27	26	19

Antall registrerte fartøy i merkeregisteret. Kilde Fiskeridirektoratet

Lengde (m.)	1982	1984	1986	1988	1990	1992	1993	1994	1995	1996
Over 25		1	2	2	2	2	2	2	2	3
20-24.9	1						1	1	1	1
15-19.9		1	1	2	1		1	1	1	2
10-14.9	10	9	3	4	6	9	8	9	9	9
5-9.9	149	120	87	84	51	49	47	30	29	29
0-4.9	26	19	36	32	18	20	21	19	18	15
Totalt	186	150	129	124	78	80	80	62	60	59

llandbragt fangst (tonn rund vekt). Kilde Fiskeridirektoratet / Norges Råfisklag

	T.artet fisk	Torsk	Sei	Hyse	Reke	Lodde/sild	Annet	Totalt
1984		546	280				11	837
1985		447	10				5	462
1986		189	11	112			32	344
1987		103	134	86			25	348
1988		135	838	3			4	980
1989		338	407	1			7	753
1990		285	19	3			21	328
1991		396	285	4			2	687
1992		503	26	18			7	554
1993		599	81	36			10	726
1994		842	45	73			32	992
1995	3283						54	3337
1996	3932						565	4497

Den hjemmehørende fiskeflåten's fangst (tonn rund vekt) Kilde: Fiskeridirektoratet

	Torsk	Sei	Hyse	Reke	Sild	Makr/Lodd	Annet	Totalt
1984	690	443	1	38	56	767	6	2001
1985	664	591	2	27	2	750	6	2042
1986	418	204	81	2	34		31	770
1987	172	1631	146	20	210		23	2202
1988	170	3124	3	18	450		10	3775
1989	410	1726	6	33	488		5	2668
1990	266	257	10	2	181		2	718
1991	489	199	9	5	299	651	11	1663
1992*	632	321	58	53	402		20	1486
1993*	1029	189	60	369	1312		18	2977
1994*		** 1895/661		187	700		20	2802
1995*		** 1959/824		192	1282		20	3453
1996*		** 2764/926		198	2170		38	5171

* - Foreløpige tall

** - Torsk og torskartet fisk Totalt/landet i hjemkommunen

HAMMERFEST

Antall registrerte fiskere. Kilde: Fiskeridirektoratet/SSB

		1984	1986	1988	1990	1992	1993	1994	1995	1996
HAMMERFEST	Blad A	72	78	89	76	54	61	66	58	47
	Blad B	343	317	311	277	236	230	205	234	247
Andel (%) u/30 år Blad B		28	26	29	26	23	25	22	21	23

Antall registrerte fartøy i merkeregisteret. Kilde Fiskeridirektoratet

Lengde (m.)	1982	1984	1986	1988	1990	1992	1993	1994	1995	1996
45-49.9	9	9	9	9	6	6	6	7	9	9
20-39.9	9	4	4	3	5	4	4	5	3	4
15-19.9	7	7	4	5	5	7	7	6	7	8
10-14.9	34	28	23	19	20	23	26	26	27	27
5-9.9	232	224	155	145	98	100	97	83	76	72
0-4.9	23	25	28	27	13	13	13	8	8	9
Totalt	314	297	223	208	147	153	153	135	130	129

llandbragt fangst (tonn rund vekt). Kilde Fiskeridirektoratet / Norges Råfisklag

	T.artet fisk	Torsk	Sei	Hyse	Reke	Lodde/sild	Annet	Totalt
1984		10282	3201	593	24		801	14901
1985		10760	1831	437			967	13995
1986		12673	201	1086			532	14492
1987		16430	289	1803			1725	20247
1988		12714	1138	1772			693	16317
1989		8137	2380	917			291	11725
1990		4392	1724	487			319	6922
1991		9350	1617	733			408	12108
1992*		13433	2051	1161	295		612	17552
1993*		14709	2028	1225	969	93	418	19442
1994*		17421	1055	1423			489	20388
1995*	19203						345	19547
1996	21921						420	22342

Den hjemmehørende fiskeflåten's fangst (tonn rund vekt) Kilde: Fiskeridirektoratet

	Torsk	Sei	Hyse	Reke	Sild	Makr/Lodd	Annet	Totalt
1984	8862	7991	498	303	87	3329	567	21637
1985	9340	6823	496	135	255	2203	1054	20306
1986	11577	3920	1123	76	136	1019	792	18643
1987	17262	4534	1946	49	346		893	25030
1988	12121	5269	1791	87	717		630	20615
1989	7688	5124	852	390	1128		306	15488
1990	4326	4258	535	506	491		317	10433
1991	4894	4153	466	555	442	3235	3064	16809
1992*	7402	2493	760	130	2006	4733	5114	22638
1993*	10444	4670	822	86	3019	4844	3034	26919
1994*		** 20614/13708		1	6673		247	27535
1995*		** 19501/12268		20	12584	3892	257	36254
1996*		** 27120/12686			14205	2454	375	44154

* - Foreløpige tall

** - Torsk og torskartet fisk Totalt/landet i hjemkommunen

HAMMERFEST		FLATENS LEVERINGER HJEMME			FORDELT PÅ FARTØYSTØRRELSER OG FISKESLAG					ÅR 1996	
FARTØY STØRRELSE	ANT. FART. MED LEV.	TORSKEA. FISK TONN 1000 KR.	SILD BRISLING TONN 1000 KR.	MAKR. LODDE M.V. TONN 1000 KR.	REKER TONN 1000 KR.	ANNET TONN 1000 KR.	TOTALT TONN 1000 KR.				
0 - 7.9 M.	12	26	116	--	--	--	0	2	27	118	
8 - 12.9 M.	52	1355	6234	--	--	--	24	180	1378	6474	
13 - 24.9 M.	15	1956	9390	--	--	--	71	399	2027	9789	
25 - 39.9 M.	**	**	**	--	--	--	**	**	**	**	**
40 M. OG OVER	5	9107	47563	--	--	--	139	774	9246	48337	
UOPPGITT	--	--	--	--	--	--	--	--	--	--	--
TOTALT	86	12686	64692	--	--	--	243	1399	12929	66091	

HAMMERFEST		FLATENS LEVERINGER BORTE			FORDELT PÅ FARTØYSTØRRELSER OG FISKESLAG					ÅR 1996	
FARTØY STØRRELSE	ANT. FART. MED LEV.	TORSKEA. FISK TONN 1000 KR.	SILD BRISLING TONN 1000 KR.	MAKR. LODDE M.V. TONN 1000 KR.	REKER TONN 1000 KR.	ANNET TONN 1000 KR.	TOTALT TONN 1000 KR.				
0 - 7.9 M.	8	19	102	--	--	--	15	91	34	193	
8 - 12.9 M.	42	1158	5035	--	7	48	22	127	1188	5211	
13 - 24.9 M.	14	5568	18193	5203	6538	186	1027	57	280	11014	26038
25 - 39.9 M.	**	**	**	**	**	**	**	**	**	**	**
40 M. OG OVER	4	3904	11171	4031	7410	921	6676	37	210	8894	25466
UOPPGITT	--	--	--	--	--	--	--	--	--	--	--
TOTALT	70	14434	44370	14205	23897	2454	17080	132	717	31225	86063

FREMMEDE NORSK		FLATENS LEVERINGER HAMMERFEST			FORDELT PÅ FARTØYSTØRRELSER OG FISKESLAG					ÅR 1996	
FARTØY STØRRELSE	ANT. FART. MED LEV.	TORSKEA. FISK TONN 1000 KR.	SILD BRISLING TONN 1000 KR.	MAKR. LODDE M.V. TONN 1000 KR.	REKER TONN 1000 KR.	ANNET TONN 1000 KR.	TOTALT TONN 1000 KR.				
0 - 7.9 M.	18	68	443	--	--	--	0	3	68	447	
8 - 12.9 M.	93	683	3696	--	--	--	3	18	686	3715	
13 - 24.9 M.	68	2444	10379	--	--	--	78	442	2522	10822	
25 - 39.9 M.	9	805	4055	--	--	--	14	74	819	4129	
40 M. OG OVER	--	--	--	--	--	--	--	--	--	--	--
UOPPGITT	**	**	**	--	--	--	**	**	**	**	**
TOTALT	190	4009	18613	--	--	--	96	541	4105	19155	

MENGDETALL ER I RUND VEKT

** Anonymisert, mindre enn 3 fartøy.

Foreløpig statistikk pr. 970312

KVALSUND		FLATENS LEVERINGER HJEMME			FORDELT PÅ FARTØYSTØRRELSER OG FISKESLAG					ÅR 1996	
FARTØY STØRRELSE	ANT. FART. MED LEV.	TORSKEA. FISK TONN 1000 KR.	SILD BRISLING TONN 1000 KR.	MAKR. LODDE M.V. TONN 1000 KR.	REKER TONN 1000 KR.	ANNET TONN 1000 KR.	TOTALT TONN 1000 KR.				
0 - 7.9 M.	12	38	182	--	--	--	4	39	186		
8 - 12.9 M.	15	271	1474	--	--	--	6	273	1480		
13 - 24.9 M.	**	**	**	--	--	--	**	**	**	**	**
25 - 39.9 M.	3	397	1882	489	1157	--	2	11	888	3050	
40 M. OG OVER	--	--	--	--	--	--	--	--	--	--	--
UOPPGITT	--	--	--	--	--	--	--	--	--	--	--
TOTALT	32	926	4252	489	1157	--	7	33	1422	5442	

KVALSUND		FLATENS LEVERINGER BORTE			FORDELT PÅ FARTØYSTØRRELSER OG FISKESLAG					ÅR 1996	
FARTØY STØRRELSE	ANT. FART. MED LEV.	TORSKEA. FISK TONN 1000 KR.	SILD BRISLING TONN 1000 KR.	MAKR. LODDE M.V. TONN 1000 KR.	REKER TONN 1000 KR.	ANNET TONN 1000 KR.	TOTALT TONN 1000 KR.				
0 - 7.9 M.	13	35	218	--	--	--	--	--	35	218	
8 - 12.9 M.	14	235	1208	--	--	--	5	36	240	1244	
13 - 24.9 M.	4	843	3196	391	461	--	4	61	82	1255	3800
25 - 39.9 M.	3	725	3171	1290	1484	--	194	1621	10	54	2219
40 M. OG OVER	--	--	--	--	--	--	--	--	--	--	--
UOPPGITT	--	--	--	--	--	--	--	--	--	--	--
TOTALT	34	1838	7792	1681	1945	--	198	1681	31	173	3749

FREMMEDE NORSK		FLATENS LEVERINGER KVALSUND			FORDELT PÅ FARTØYSTØRRELSER OG FISKESLAG					ÅR 1996	
FARTØY STØRRELSE	ANT. FART. MED LEV.	TORSKEA. FISK TONN 1000 KR.	SILD BRISLING TONN 1000 KR.	MAKR. LODDE M.V. TONN 1000 KR.	REKER TONN 1000 KR.	ANNET TONN 1000 KR.	TOTALT TONN 1000 KR.				
0 - 7.9 M.	15	21	96	--	--	--	0	0	21	96	
8 - 12.9 M.	37	198	1007	--	--	--	13	68	211	1075	
13 - 24.9 M.	17	348	1185	--	--	--	2	10	350	1194	
25 - 39.9 M.	3	41	160	--	--	--	0	2	41	162	
40 M. OG OVER	--	--	--	--	--	--	--	--	--	--	--
UOPPGITT	**	**	**	--	--	--	--	--	**	**	**
TOTALT	74	613	2474	--	--	--	15	80	628	2553	

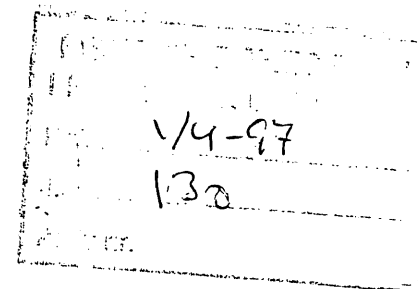
MENGDETALL ER I RUND VEKT

** Anonymisert, mindre enn 3 fartøy.

Foreløpig statistikk pr. 970312

TABELL 216: FANGSTMENGDE OG VERDI ETTER HOVEDGRUPPER AV FISKESLAG, FYLKE OG KOMMUNE HVOR FANGSTEN ER ILANDBRAKT, 1996. NORSKE BÅTER

FISKEGRUPPE:	TORSKEARTET FISK		SILD OG BRISLING		MAKRELL, LODDE MV		SKALLDYR		ANNET		TOTALT	
FYLKE/KOMMUNE:	MENGDE TONN	VERDI 1000KR	MENGDE TONN	VERDI 1000KR	MENGDE TONN	VERDI 1000KR	MENGDE TONN	VERDI 1000KR	MENGDE TONN	VERDI 1000KR	MENGDE TONN	VERDI 1000KR
FINNMARK:												
VARDØ	10.591	52.214	-	-	-	-	2.132	22.849	1.367	9.150	14.090	84.214
VADSØ	4.023	18.181	-	-	-	-	39	505	64	432	4.126	19.118
HAMMERFEST	16.695	83.304	-	-	-	-	-	-	339	1.942	17.034	85.246
ALTA	384	2.425	47	43	-	-	-	-	16	124	447	2.593
LOPPA	2.390	7.989	-	-	-	-	-	-	669	3.769	3.059	11.758
HASVIK	8.231	43.578	-	-	-	-	1.372	12.432	247	1.339	9.850	57.349
KVALSUND	1.539	6.726	489	1.157	-	-	-	-	22	112	2.050	7.995
MÅSØY	12.729	71.347	929	1.566	-	-	-	-	604	3.027	14.262	75.940
NORDKAPP	17.231	82.571	-	-	-	-	-	-	517	3.545	17.747	86.117
PORSANGER	406	2.115	-	-	-	-	-	-	29	295	435	2.410
LEBESBY	8.124	45.797	-	-	-	-	-	-	682	4.664	8.806	50.461
GAMVIK	1.700	7.655	-	-	-	-	-	-	227	1.610	1.928	9.265
BERLEVÅG	2.784	12.666	-	-	-	-	-	-	159	1.119	2.943	13.785
TANA	235	1.150	-	-	-	-	-	-	1	3	236	1.153
BÅTSFJORD	25.893	130.375	-	-	-	-	1.385	25.740	822	5.218	28.100	161.333
SØR-VARANGER	12	100	-	-	-	-	71	2.588	5	43	89	2.731
FYLKESTOTAL:	112.968	568.192	1.465	2.766	-	-	4.998	64.114	5.769	36.394	125.201	671.466



TABELL 216: FANGSTMENGE OG VERDI ETTER HOVEDGRUPPER AV FISKESLAG, FYLKE OG KOMMUNE HVOR FANGSTEN ER ILANDBRAKT, 1996. UTENL. BÅTER

FISKEGRUPPE:	TORSKEARTET FISK		SILD OG BRISLING		MAKRELL, LODDE MV		SKALLDYR		ANNET		TOTALT	
FYLKE/KOMMUNE:	MENGE TONN	VERDI 1000KR	MENGE TONN	VERDI 1000KR	MENGE TONN	VERDI 1000KR	MENGE TONN	VERDI 1000KR	MENGE TONN	VERDI 1000KR	MENGE TONN	VERDI 1000KR
FINNMARK:												
VARDØ	11.662	59.339	-	-	-	-	22	153	215	1.077	11.900	60.569
VADSØ	3.252	16.040	-	-	-	-	-	-	84	290	3.336	16.330
HAMMERFEST	5.226	27.127	-	-	-	-	-	-	81	439	5.308	27.565
ALTA	78	490	-	-	-	-	-	-	-	-	78	490
LOPPA	437	2.205	-	-	-	-	-	-	8	48	445	2.254
HASVIK	-	-	-	-	-	-	181	1.653	-	-	181	1.653
KVALSUND	2.393	11.865	-	-	-	-	-	-	54	279	2.447	12.144
MASØY	7.947	41.210	-	-	-	-	-	-	149	733	8.096	41.943
NORDKAPP	8.316	42.634	-	-	-	-	-	-	140	661	8.457	43.295
LEBESBY	1.881	10.083	-	-	-	-	-	-	48	247	1.930	10.330
GAMVIK	347	1.938	-	-	-	-	-	-	6	27	353	1.965
BERLEVÅG	49	271	-	-	-	-	39	1.543	0	1	88	1.814
BÅTSFJORD	16.766	87.632	-	-	-	-	360	6.913	379	1.790	17.505	96.335
FYLKESTOTAL:	58.356	300.833	-	-	-	-	602	10.261	1.164	5.592	60.123	316.687

SIDE 8

